



Банк России

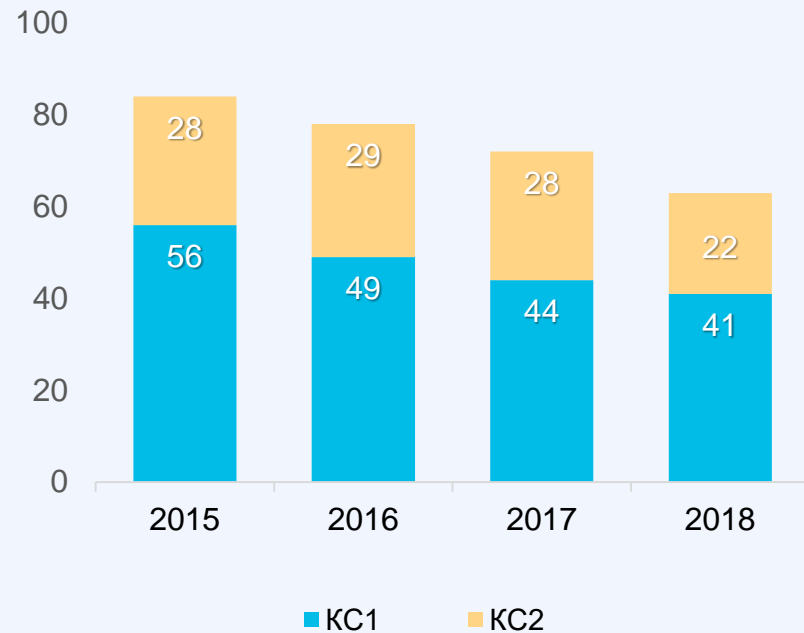
ОБЗОР ПРАКТИКИ ВНЕДРЕНИЯ КОДЕКСА КОРПОРАТИВНОГО УПРАВЛЕНИЯ

23.01.2020г.





Количество обществ КС 1 и КС 2 в периметре мониторинга* (2015 - 2018 г.г.)



Расширение периметра мониторинга

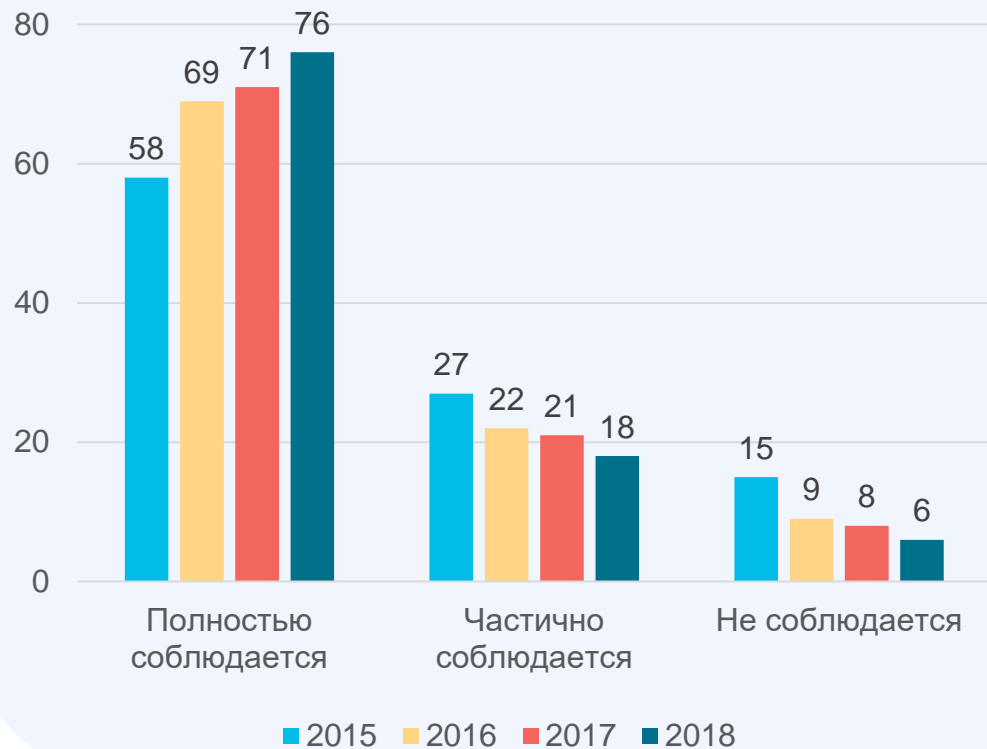
включены 155 обществ*, акции которых по состоянию на 30.06.2019 включены в 3-ий уровень списка (СЗУ) ПАО Московская Биржа

* из них отчеты о соблюдении принципов и рекомендаций Кодекса по рекомендуемой письмом Банка России от 17.02.2016 № ИН-06-52/8 форме использовали 132 общества из СЗУ.



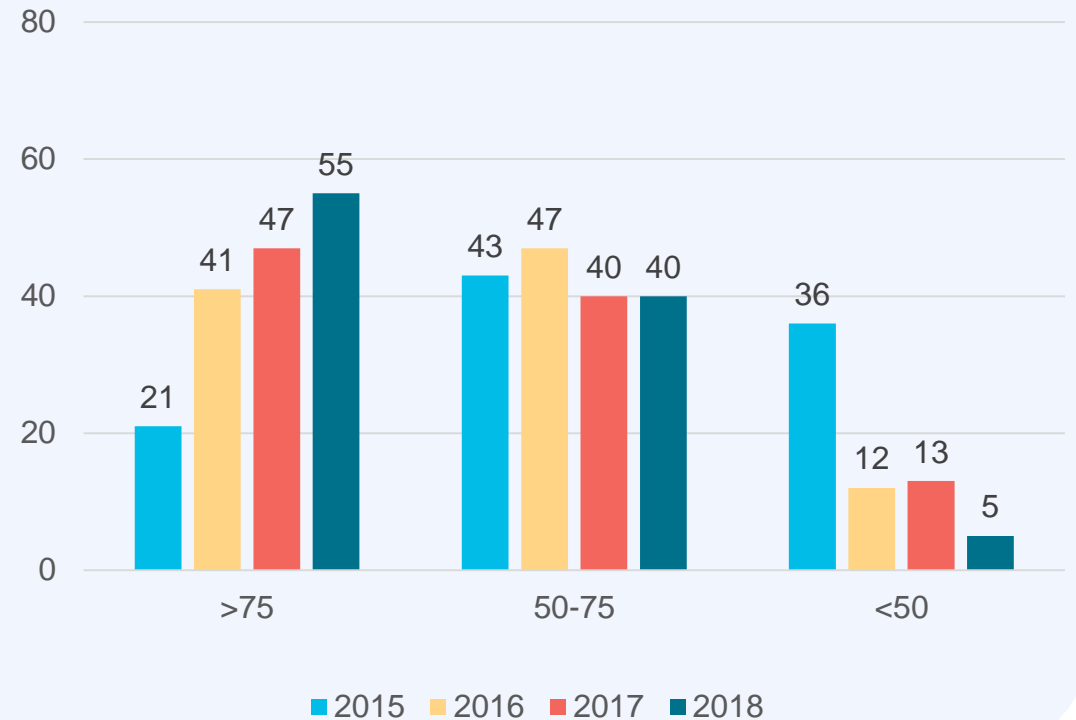
Распределение обществ КС1 и КС2 по степени соблюдения и уровню внедрения принципов Кодекса

Среднее число принципов Кодекса, которые общества КС1 и КС2 соблюдают, частично соблюдают и не соблюдают (%)



Обществами КС1 и КС2 полностью соблюдается $\frac{3}{4}$ принципов

Распределение обществ КС1 и КС2 по уровню внедрения принципов Кодекса (%)

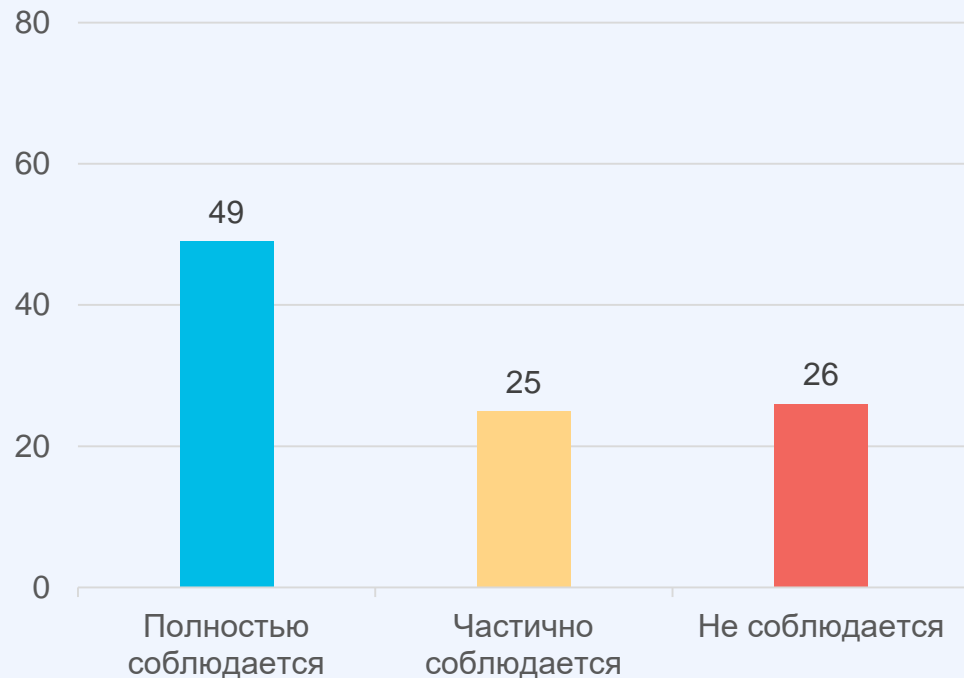


Доля обществ КС1 и КС2 внедривших менее половины принципов сократилось с 2015 года в 9 раз!

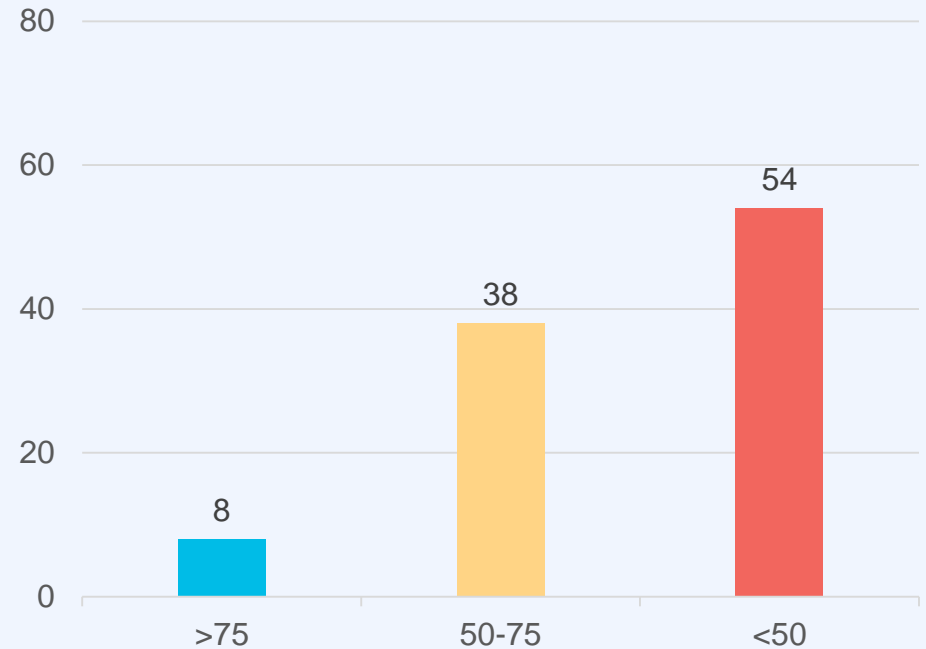


Распределение обществ СЗУ по степени соблюдения и уровню внедрения принципов Кодекса

Среднее число принципов Кодекса, которые общества СЗУ соблюдают, частично соблюдают и не соблюдают (%)



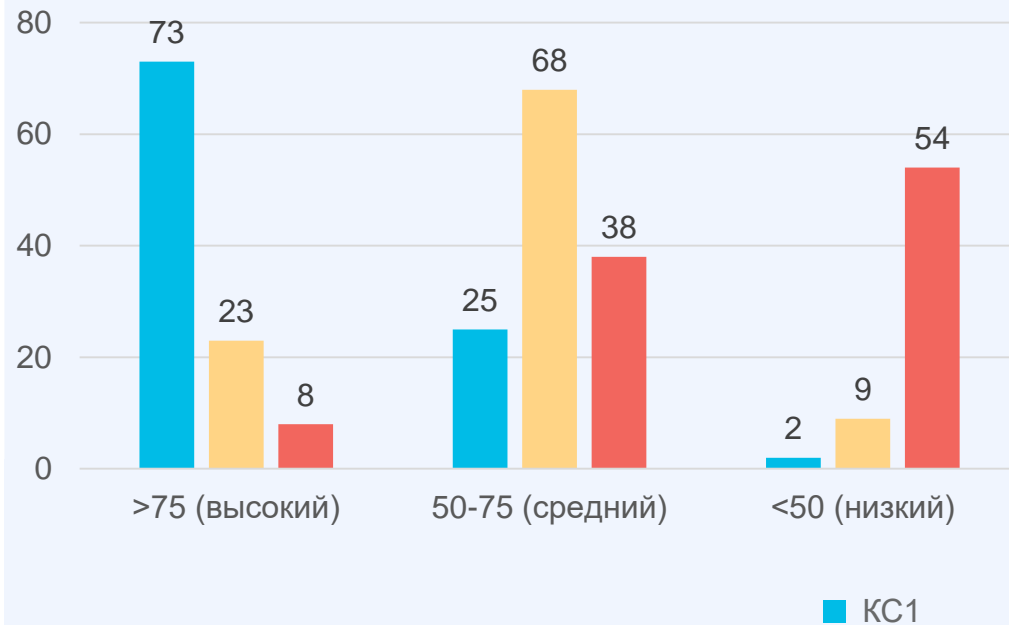
Распределение обществ СЗУ по уровню соблюдения принципов Кодекса в 2018 г. (%)



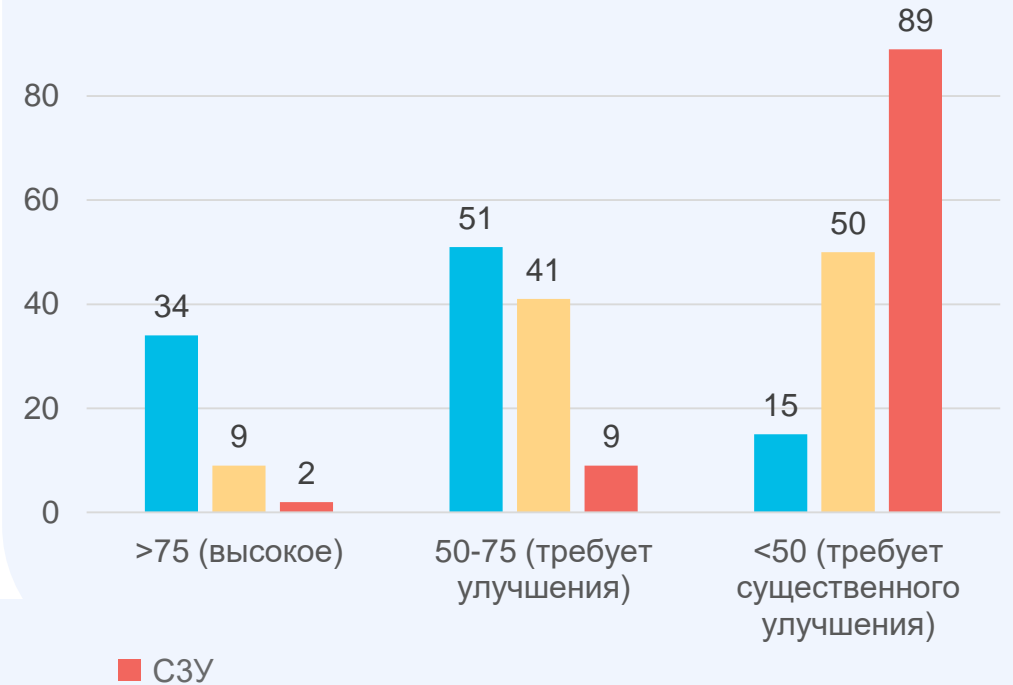
Обществами СЗУ полностью соблюдается менее половины принципов



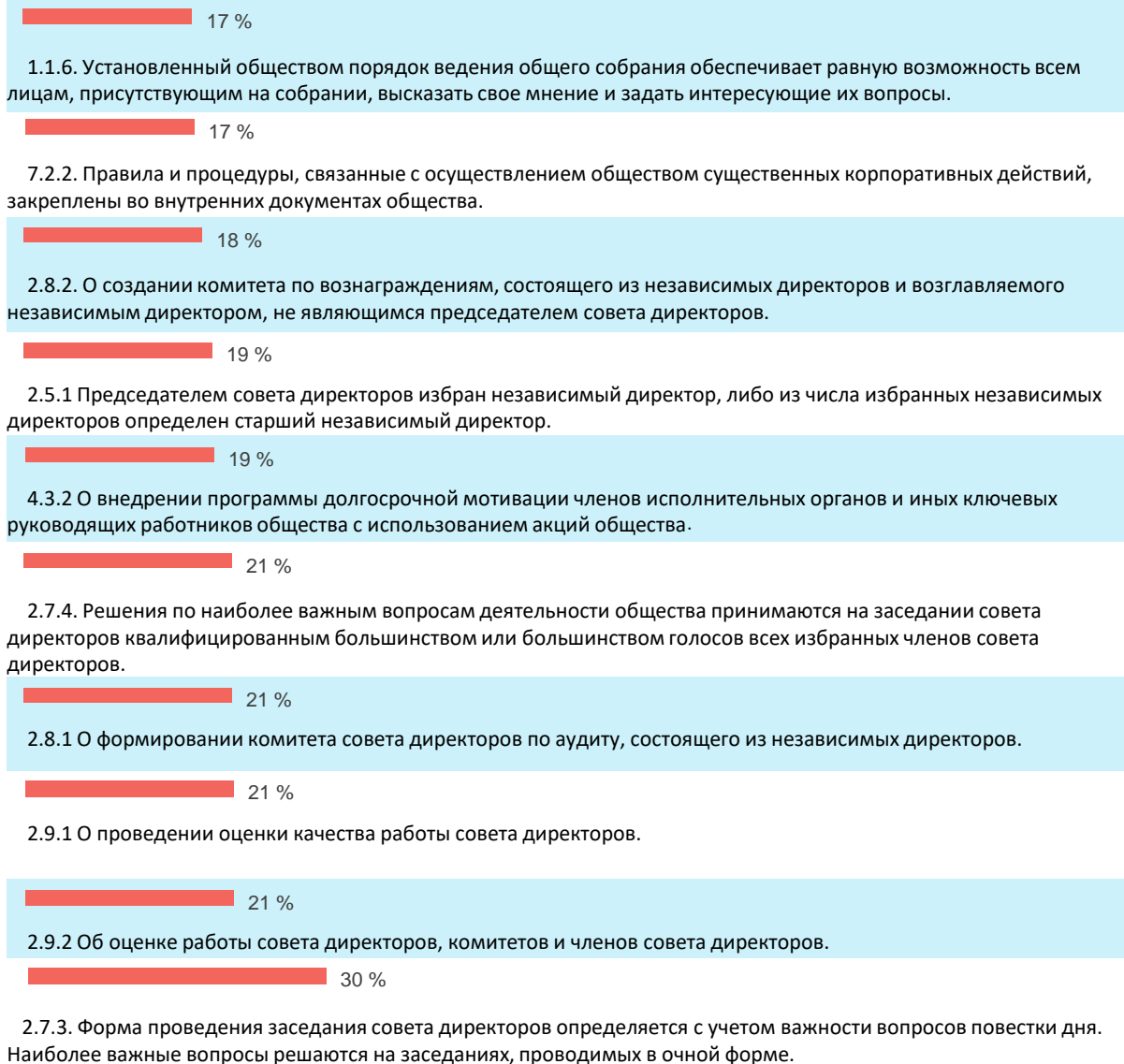
Распределение обществ КС1, КС2 и СЗУ по уровню внедрения принципов Кодекса (%)



Распределение обществ КС1, КС2 и СЗУ по качеству объяснений причин неполного соблюдения принципов Кодекса (%)



КС1 и КС2 (в 2015 году)



СЗУ (в 2018 году)



КС1 и КС2 (в 2015 году)

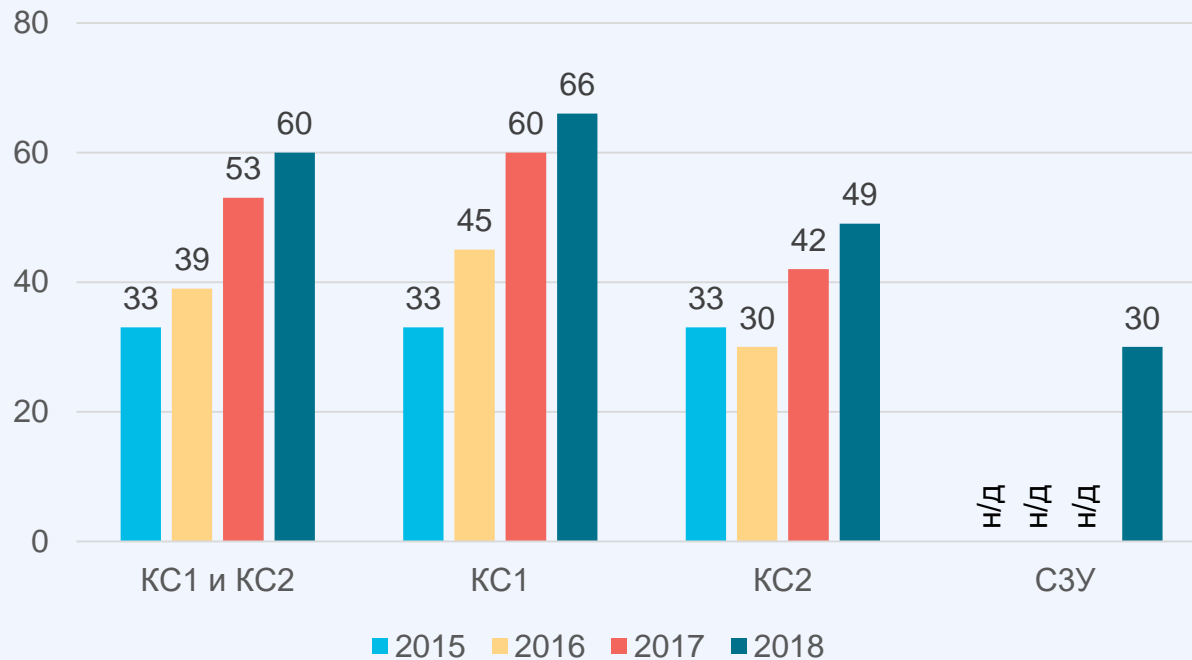


СЗУ (в 2018 году)





Средний уровень качества объяснений причин несоблюдения (частичного соблюдения) Кодекса (%)



Основные категории неинформативных объяснений причин отклонений от рекомендаций Кодекса

отсутствие объяснения причин отклонения от рекомендации

констатация факта отклонения от рекомендации

ссылка на отсутствие соответствующей нормы в законодательстве или правилах листинга

выражение отношения компании к рекомендации без объяснения причин отклонения

СПАСИБО ЗА ВНИМАНИЕ

Пункт приема корреспонденции:

Москва, Сандуновский пер., д. 3, стр. 1, телефон +7 495 621-09-61

Почтовый адрес: 107016, Москва, ул. Неглинная, д. 12

Контактный центр: 8 800 250-40-72, +7 495 771-91-00

Факс: +7 495 621-64-65, +7 495 621-62-88

Сайт: www.cbr.ru

Электронная почта: cbr@cbr.ru