



Динамика рынка

Индексы	Закрытие		Изменение за месяц	Изменение с начала 2009	Максимум		Минимум		Коэффициент Шарпа	Волатильность
	30.10.09	30.09.09			Значение	Дата	Значение	Дата		
Индекс ММВБ	1 237,18	1 197,20	3,34%	99,70%	1 388,79	20.10.09	1 144,83	02.10.09	0,2479	2,87%
ММВБ 10	2 670,50	2 601,40	2,66%	116,10%	3 006,20	15.10.09	2 480,33	02.10.09	0,1876	3,02%
MICEX O&G	2 307,09	2 248,17	2,62%	105,94%	2 616,44	20.10.09	2 161,00	02.10.09	0,2022	2,76%
MICEX PWR	2 221,93	2 171,84	2,31%	149,06%	2 442,62	26.10.09	2 123,23	02.10.09	0,2296	2,14%
MICEX TLC	1 550,76	1 443,76	7,41%	148,56%	1 685,72	20.10.09	1 372,55	02.10.09	0,6946	2,27%
MICEX M&M	3 213,24	3 192,16	0,66%	177,83%	3 635,20	20.10.09	3 094,15	02.10.09	0,0473	2,98%
MICEX MNF	1 596,49	1 599,34	-0,18%	178,56%	1 699,27	09.10.09	1 488,05	29.10.09	-0,0196	1,94%
MICEX FNL	4 370,03	4 181,28	4,51%	95,15%	4 968,69	14.10.09	4 015,22	02.10.09	0,3580	2,69%
MICEX LC	2 026,54	1 961,29	3,33%	97,00%	2 273,59	20.10.09	1 871,84	02.10.09	0,2422	2,93%
MICEX MC	1 823,45	1 774,75	2,74%	122,70%	1 979,50	20.10.09	1 736,78	02.10.09	0,2667	2,19%
MICEX SC	3 197,82	3 273,97	-2,33%	163,61%	3 478,44	26.10.09	3 102,95	29.10.09	-0,2703	1,83%

Капитализация (на 30.10.09)

Индексы	Кол-во акций в индексе	Капитализация		Доля покрытия капитализации рынка	Капитализация с учетом free-float и весовых коэффициентов		Капитализация компаний в индексе			
							Максимум		Минимум	
		млрд руб	млрд долл		млрд руб	млрд долл	млрд руб	млрд долл	млрд руб	млрд долл
Индекс ММВБ	30	16 361,82	557,58	81,41%	4 319,61	147,21	4 163,46	141,88	15,10	0,51
ММВБ 10	10	12 166,39	414,61	60,53%	4 164,17	141,91	4 163,46	141,88	43,91	1,50
MICEX O&G	11	10 423,71	355,22	51,86%	78,14	2,66	4 163,46	141,88	8,09	0,28
MICEX PWR	22	1 662,84	56,67	8,27%	133,32	4,54	362,20	12,34	8,61	0,29
MICEX TLC	15	911,30	31,06	4,53%	132,62	4,52	404,35	13,78	2,68	0,09
MICEX M&M	10	2 422,37	82,55	12,05%	353,40	12,04	736,70	25,11	20,99	0,72
MICEX MNF	11	163,22	5,56	0,81%	16,98	0,58	49,57	1,69	1,24	0,04
MICEX FNL	10	2 270,11	77,36	11,29%	2,26	0,08	1 394,52	47,52	0,08	0,003
MICEX LC	15	14 802,94	504,46	73,65%	3 620,13	123,37	4 163,46	141,88	273,80	9,33
MICEX MC	30	3 200,22	109,06	15,92%	934,61	31,85	277,79	9,47	22,35	0,76
MICEX SC	50	1 162,04	39,60	5,78%	303,36	10,34	52,80	1,80	6,57	0,22



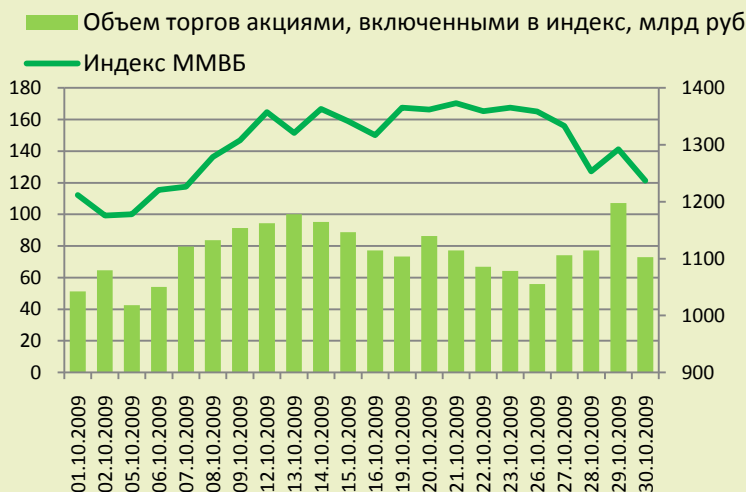
Объемы

Индексы	Объем торгов акциями, включенными в индекс										
	Октябрь 09		Сентябрь 09		Изменение за месяц	Максимум			Минимум		
	млрд руб	млрд долл	млрд руб	млрд долл		Значение		Дата	Значение		Дата
					млрд руб	млрд долл	млрд руб		млрд долл		
Индекс ММВБ	1 677,87	57,18	1 494,02	41,06	12,31%	107,16	3,65	29.10.09	42,48	1,45	05.10.09
ММВБ 10	1 587,83	54,11	1 417,00	39,30	12,06%	101,88	3,47	29.10.09	40,32	1,37	05.10.09
MICEX O&G	686,50	23,39	573,70	15,74	19,66%	46,25	1,58	14.10.09	15,93	0,54	05.10.09
MICEX PWR	49,82	1,70	42,77	1,04	16,49%	6,19	0,21	13.10.09	1,03	0,04	22.10.09
MICEX TLC	29,34	1,00	13,09	0,30	124,21%	3,92	0,13	20.10.09	0,35	0,012	01.10.09
MICEX M&M	140,55	4,79	124,83	3,70	12,59%	9,63	0,33	14.10.09	3,95	0,13	05.10.09
MICEX MNF	3,85	0,13	5,79	0,03	-33,49%	0,59	0,02	30.10.09	0,04	0,0013	22.10.09
MICEX FNL	791,79	26,98	743,82	20,30	6,45%	53,83	1,83	29.10.09	17,96	0,61	01.10.09
MICEX LC	1 546,11	52,69	1 360,94	37,83	13,61%	95,42	3,25	29.10.09	39,78	1,36	05.10.09
MICEX MC	62,48	2,13	41,68	1,27	49,91%	5,77	0,20	13.10.09	1,45	0,05	22.10.09
MICEX SC	18,80	0,64	20,49	0,24	-8,24%	1,65	0,06	13.10.09	0,45	0,015	21.10.09

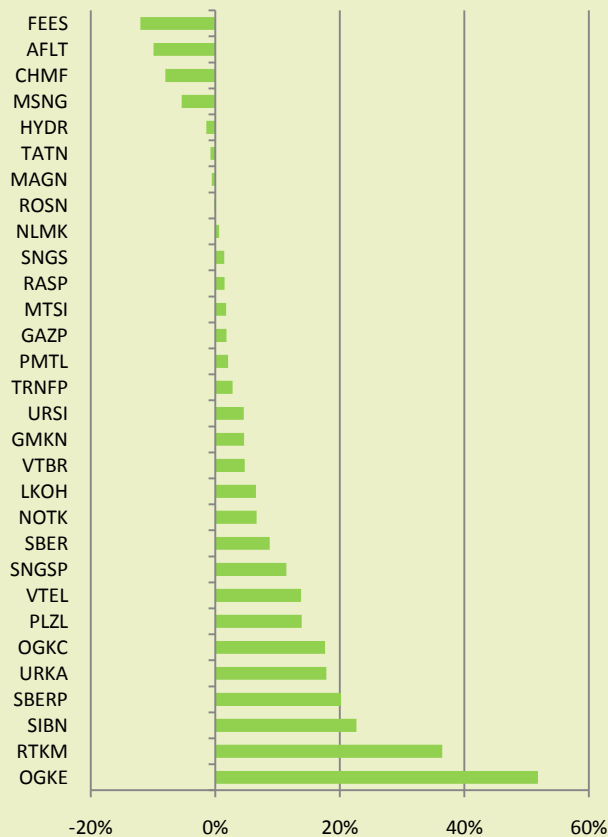


Индекс ММВБ

Закрытие на 30.10.09 1 237,18
Прирост индекса за месяц, % 3,34
Объем торгов акциями, включенными в индекс, млрд руб 1 677,87

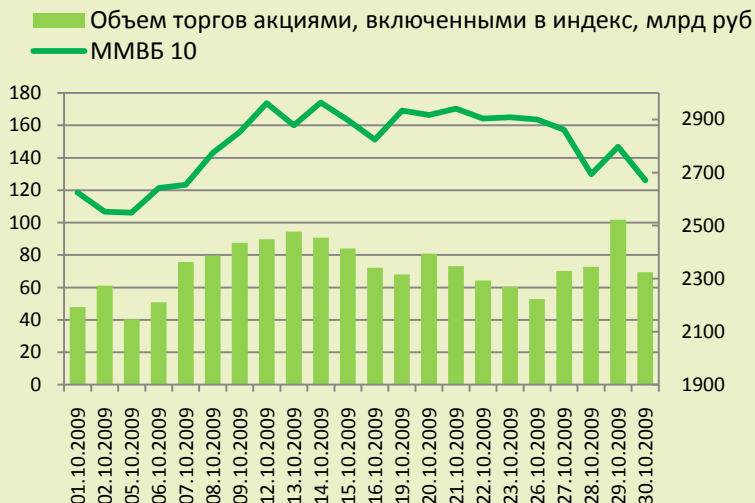


Динамика акций, включенных в индекс, %

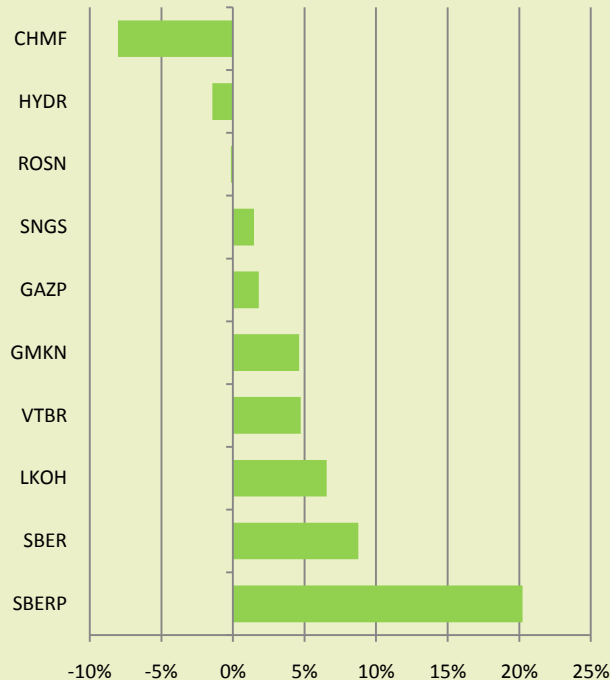


ММВБ 10

Закрытие на 30.10.09 2 670,50
Прирост индекса за месяц, % 2,66
Объем торгов акциями, включенными в индекс, млрд руб 1 587,83



Динамика акций, включенных в индекс, %

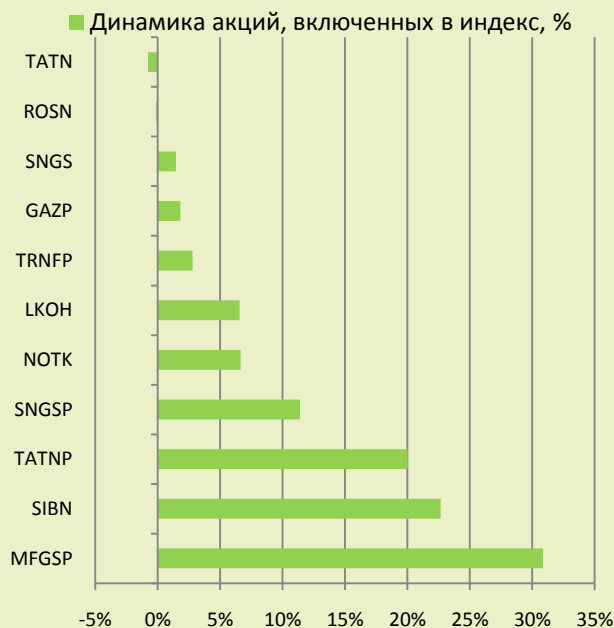
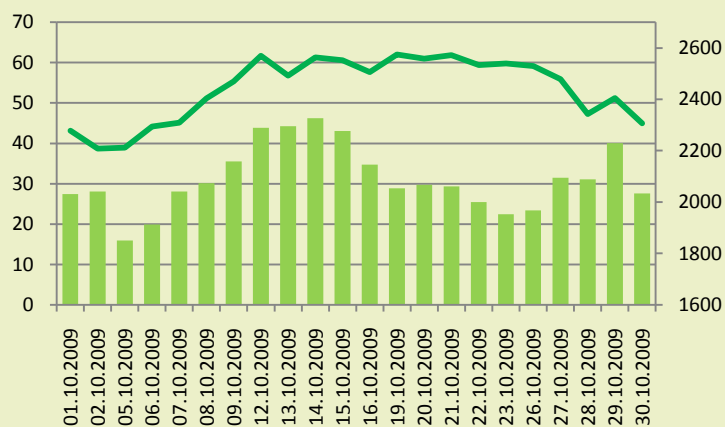




MICEX O&G

Закрытие на 30.10.09 **2 307,09**
 Прирост индекса за месяц, % **2,62**
 Объем торгов акциями, включенными в индекс, млрд руб **686,50**

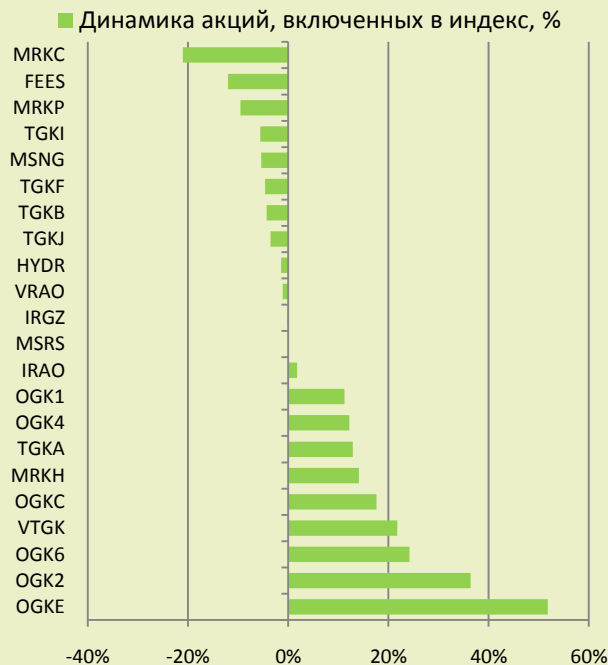
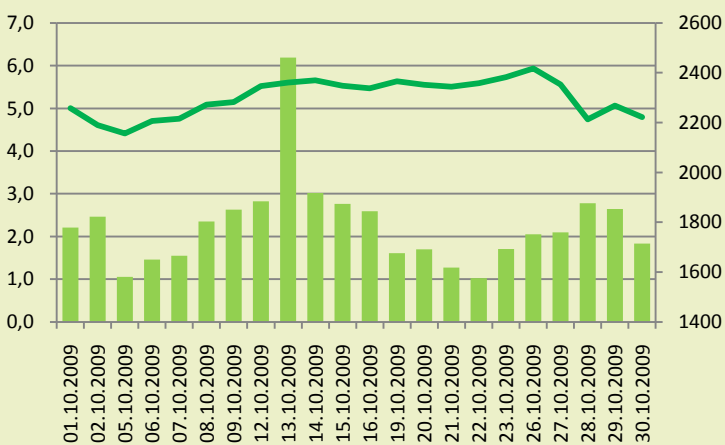
■ Объем торгов акциями, включенными в индекс, млрд руб
 — MICEX O&G



MICEX PWR

Закрытие на 30.10.09 **2 221,93**
 Прирост индекса за месяц, % **2,31**
 Объем торгов акциями, включенными в индекс, млрд руб **49,82**

■ Объем торгов акциями, включенными в индекс, млрд руб
 — MICEX PWR

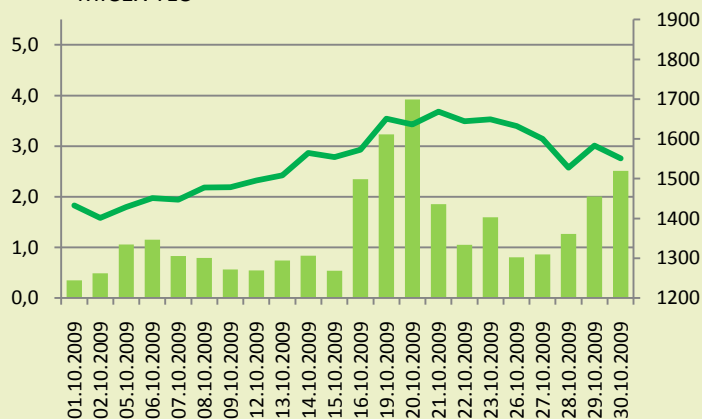




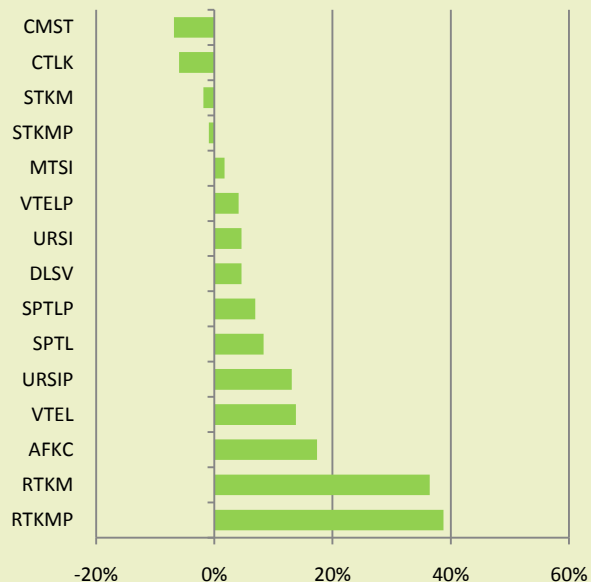
MICEX TLC

Заккрытие на 30.10.09 **1 550,76**
 Прирост индекса за месяц, % **7,41**
 Объем торгов акциями, включенными в индекс, млрд руб **29,34**

■ Объем торгов акциями, включенными в индекс, млрд руб
 — MICEX TLC



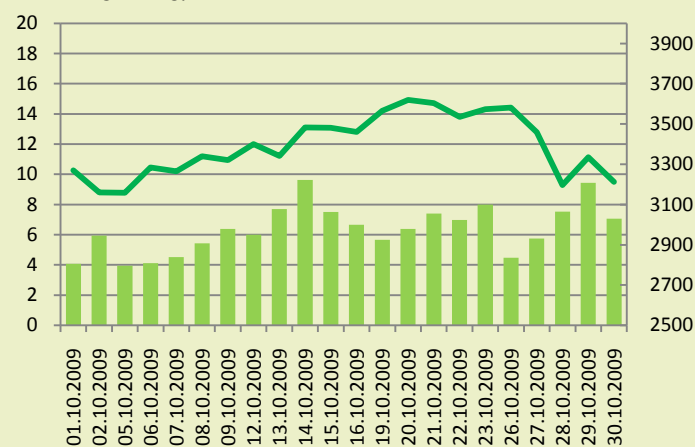
■ Динамика акций, включенных в индекс, %



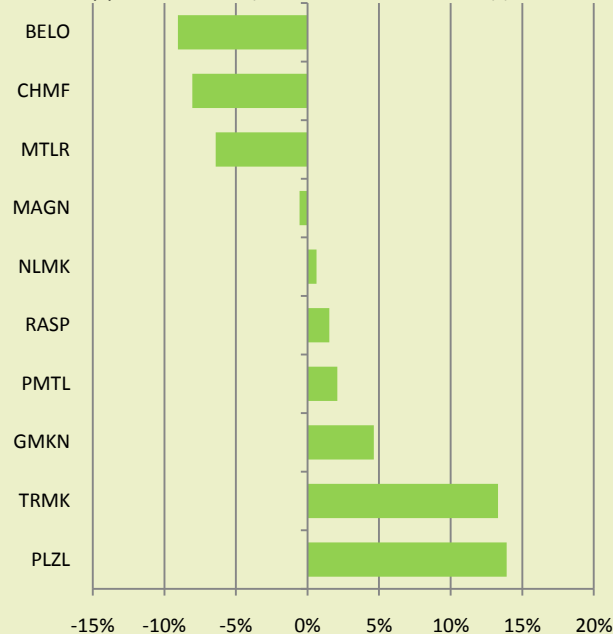
MICEX M&M

Заккрытие на 30.10.09 **3 213,24**
 Прирост индекса за месяц, % **0,66**
 Объем торгов акциями, включенными в индекс, млрд руб **140,55**

■ Объем торгов акциями, включенными в индекс, млрд руб
 — MICEX M&M



■ Динамика акций, включенных в индекс, %

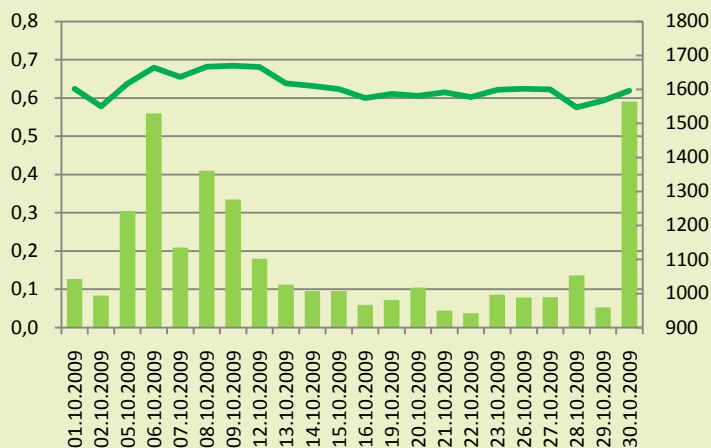




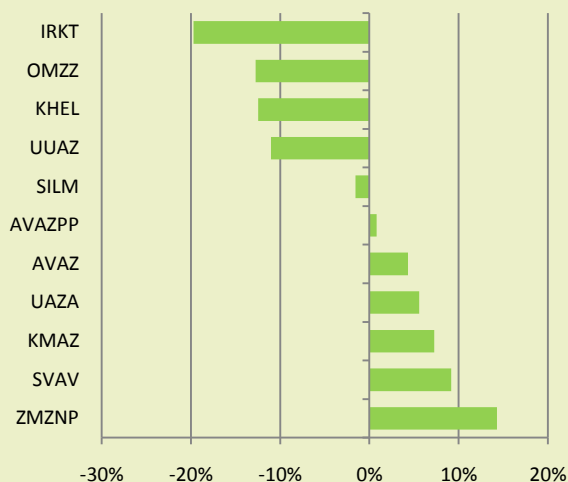
MICEX MNF

Закрытие на 30.10.09 **1 596,49**
 Прирост индекса за месяц, % **-0,18**
 Объем торгов акциями, включенными в индекс, млрд руб **3,85**

■ Объем торгов акциями, включенными в индекс, млрд руб
 — MICEX MNF



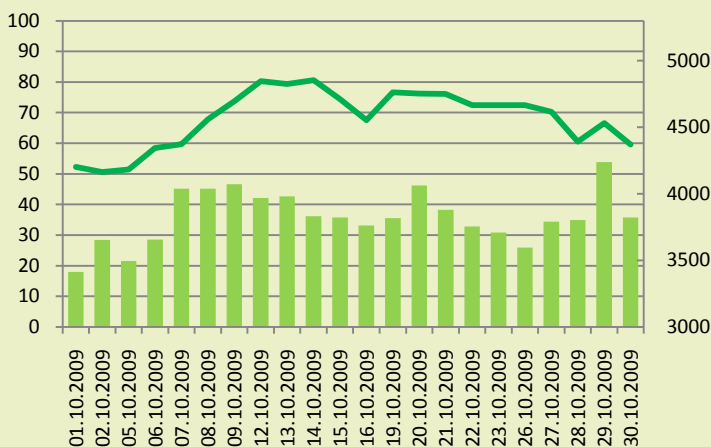
■ Динамика акций, включенных в индекс, %



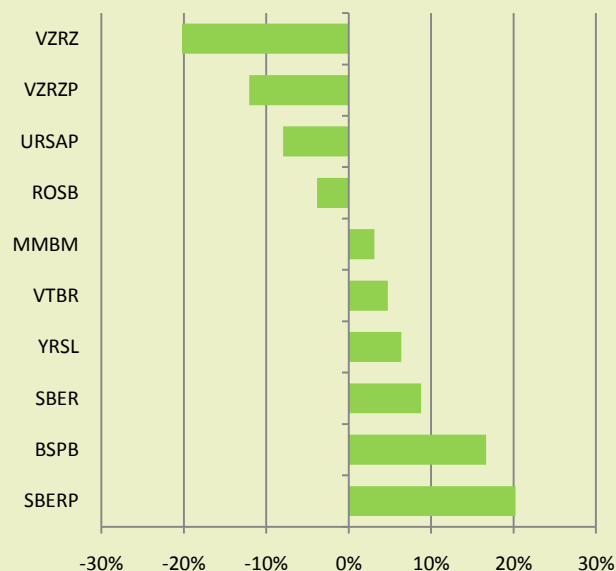
MICEX FNL

Закрытие на 30.10.09 **4 370,03**
 Прирост индекса за месяц, % **4,51**
 Объем торгов акциями, включенными в индекс, млрд руб **791,79**

■ Объем торгов акциями, включенными в индекс, млрд руб
 — MICEX FNL



■ Динамика акций, включенных в индекс, %

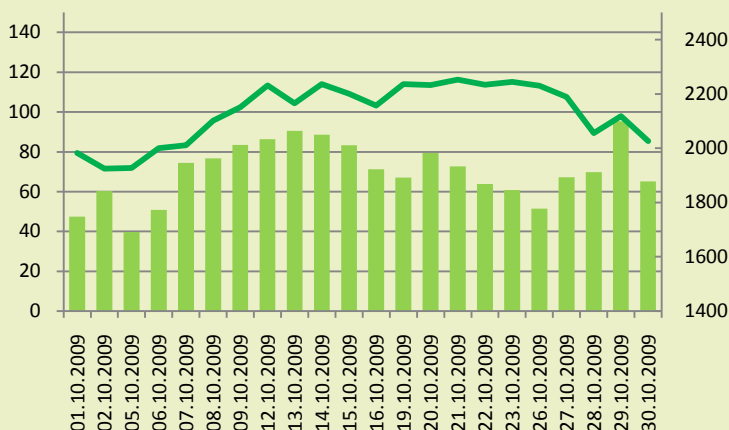




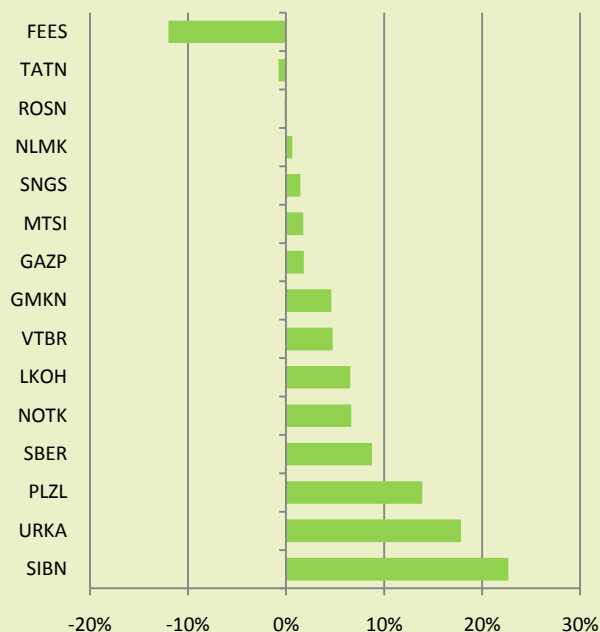
MICEX LC

Закрытие на 30.10.09 **2 026,54**
 Прирост индекса за месяц, % **3,33**
 Объем торгов акциями, включенными в индекс, млрд руб **1 546,11**

■ Объем торгов акциями, включенными в индекс, млрд руб
 — MICEX LC



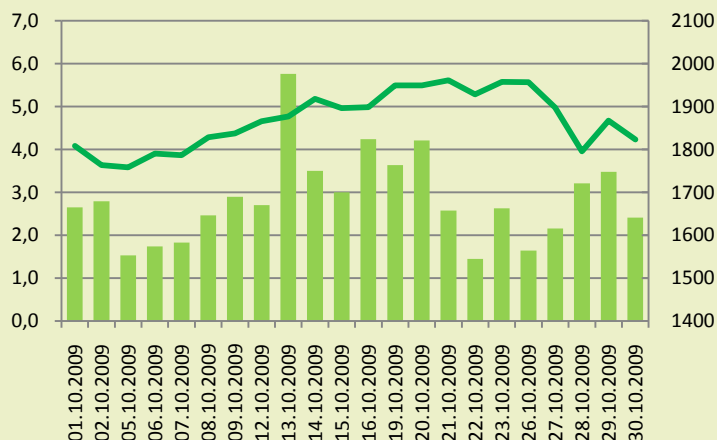
■ Динамика акций, включенных в индекс, %



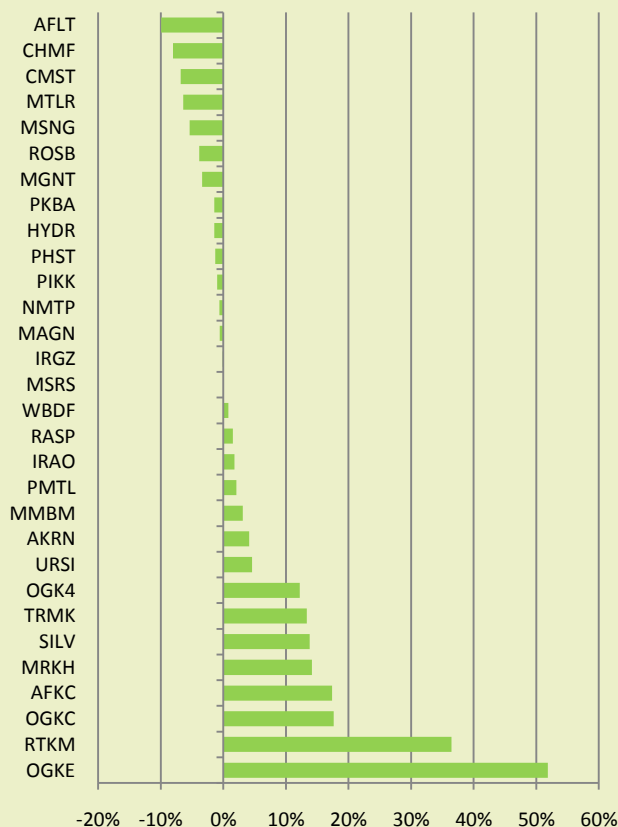
MICEX MC

Закрытие на 30.10.09 **1 823,45**
 Прирост индекса за месяц, % **2,74**
 Объем торгов акциями, включенными в индекс, млрд руб **62,48**

■ Объем торгов акциями, включенными в индекс, млрд руб
 — MICEX MC



■ Динамика акций, включенных в индекс, %

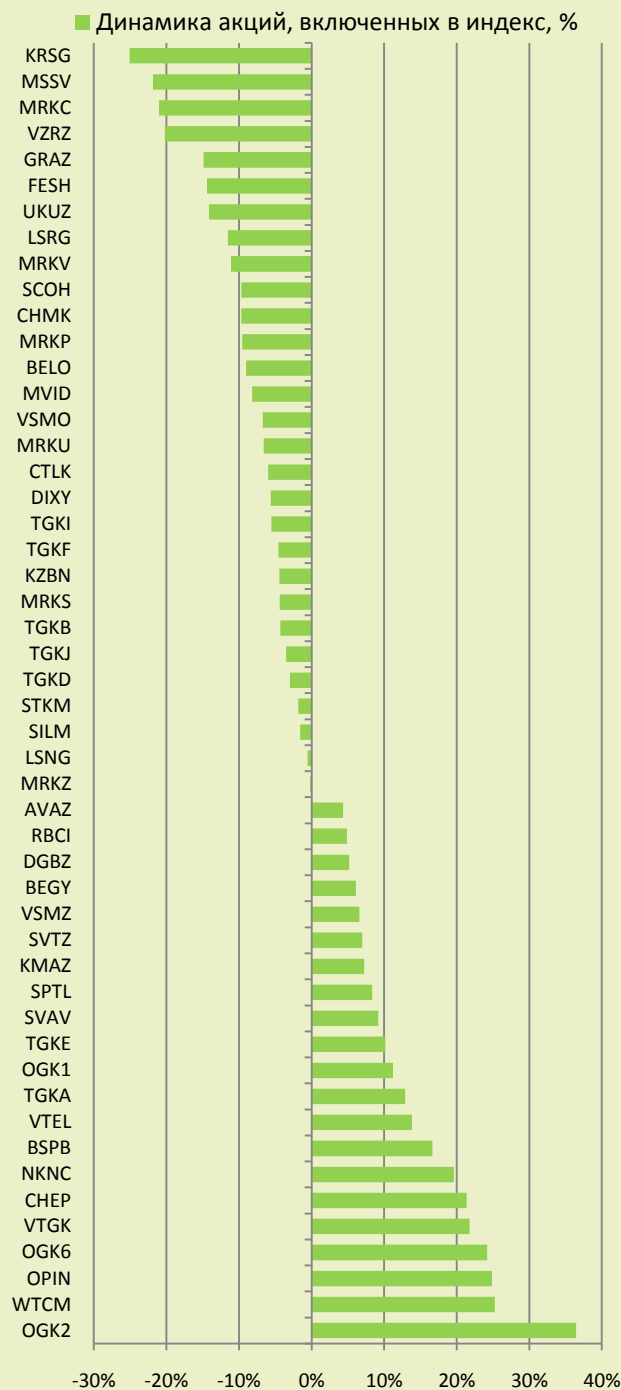
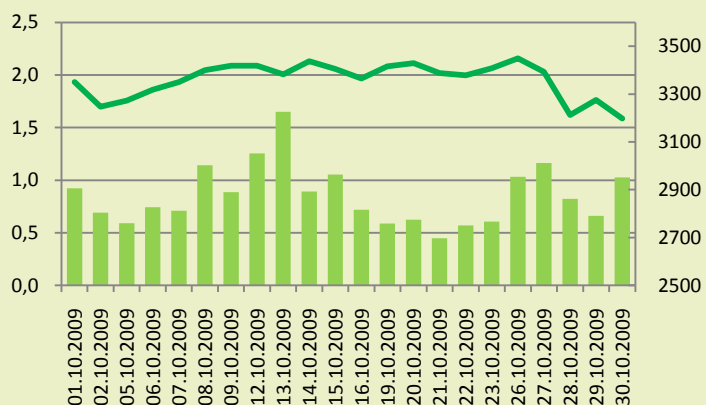




MICEX SC

Закрытие на 30.10.09 3 197,82
Прирост индекса за месяц, % -2,33
Объем торгов акциями, включенными в индекс, млрд руб 18,80

■ Объем торгов акциями, включенными в индекс, млрд руб
— MICEX SC





Лента событий

Дата	Индекс	Изменение
02.10.2009	ММВБ10	Произведен очередной ежеквартальный пересмотр базы расчета индекса
15.10.2009	MICEX LC MICEX MC MICEX SC	Произведен очередной ежеквартальный пересмотр баз расчета индексов
26.10.2009	MICEX O&G MICEX PWR MICEX TLC MICEX M&M MICEX MNF MICEX FNL	Произведен очередной ежеквартальный пересмотр баз расчета индексов
	Индекс ММВБ	Произведен очередной ежеквартальный пересчет весовых коэффициентов акций, включенных в базу расчета индекса