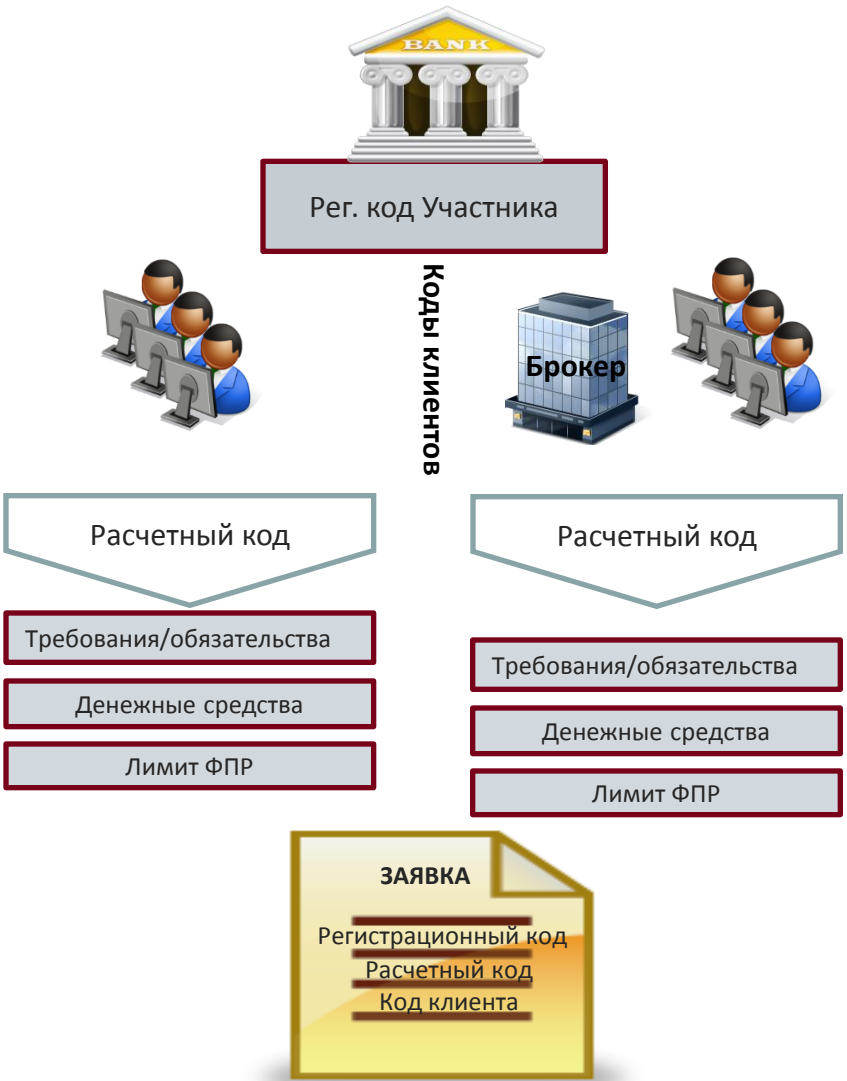




DMA и алгоритмическая торговля на валютном рынке Новые возможности клиентского доступа

В. Яровой,
Директор Департамента
Валютного рынка,
ОАО ММВБ-РТС

Клиентский доступ к валютным торгам : как это работает?



- Доступ предоставляется через - кредитную организацию - Участника торгов ETC.
- Клиент банка по умолчанию получает доступ ко всем режимам и инструментам валютного рынка.
- Возможность регистрации количества клиентов не ограничена.
- Регистрируются все категории клиентов.
- Соблюдается конфиденциальность: все клиенты регистрируются под уникальными кодами; для регистрации требуются ограниченные данные.

Общая схема организации доступа клиентов к торгам на ETC



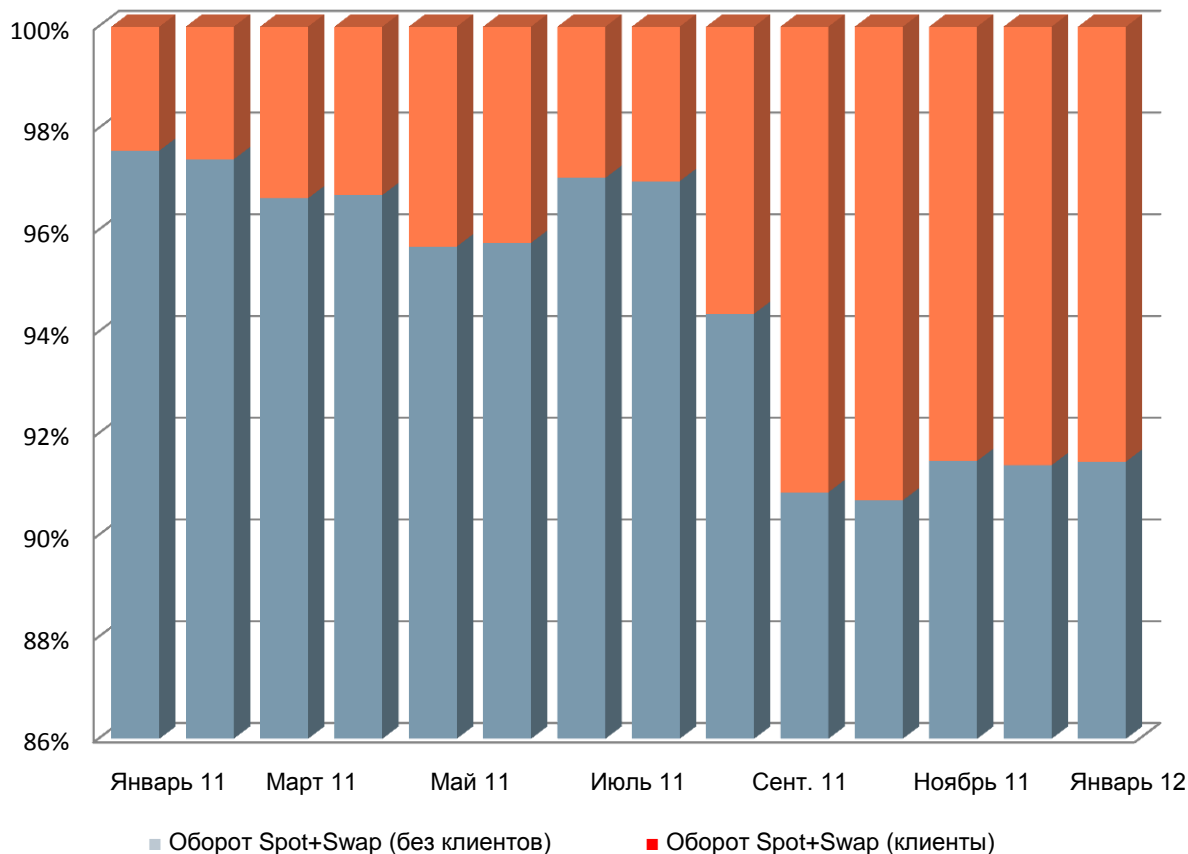
Регистрация клиентов и кросс-сделки

- ✓ Клиентами Участников торгов могут быть юридические и физические лица, брокеры (управляющие компании), как резиденты, так и нерезиденты
- ✓ Код клиента связан с регистрационным кодом, но не связан с расчетным кодом. Несколько клиентов могут рассчитываться через один расчетный счет
- ✓ В заявке, помимо регистрационного кода, указывается расчетный код и код клиента (из списка клиентов, зарегистрированных в рамках данного регистрационного кода)
- ✓ Проверка возможности кросс-сделок при постановке заявок происходит по клиентским кодам и кодам фирмы (участника торгов)

Режим переговорных сделок

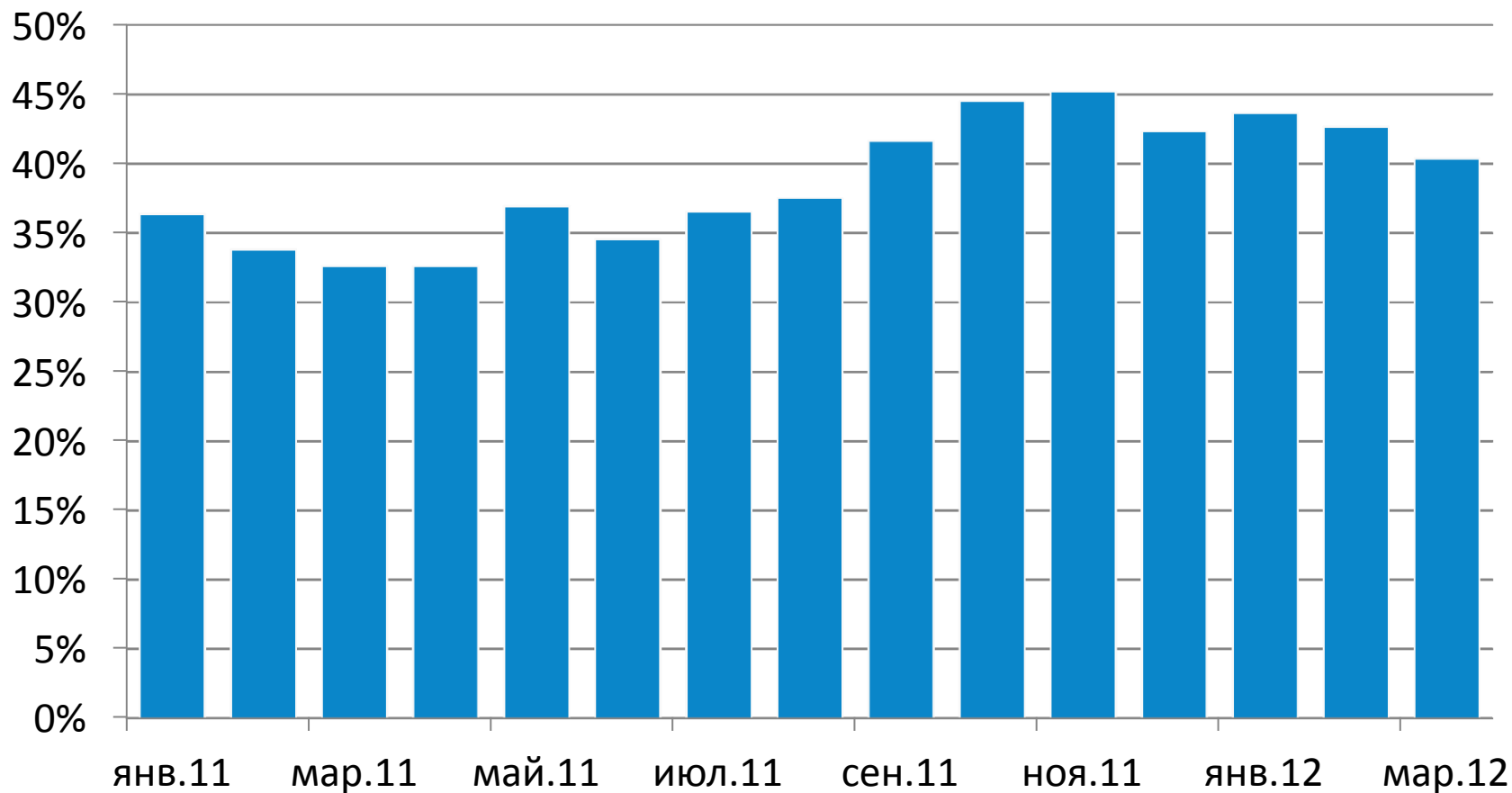
- ✓ В торгово-клиринговой системе Валютного рынка ММВБ-РТС заключение внесистемных (адресных) сделок по всем инструментам (включая мягкие валюты) осуществляется с 13 февраля 2012 года в новом режиме торгов (CNGD).
- ✓ Для режима СТПВ действует следующее расписание:
 - по инструментам, не относящимся к «мягким валютам», с датой исполнения «сегодня» - с 10:00 до 15:15;
 - по инструментам, относящимся к «мягким валютам», с датой исполнения «сегодня» с 10:00 до 11:00;
 - по всем инструментам с датой исполнения, отличающейся от «сегодня», - с 10:00 до 19:00.
- ✓ В режиме CNGD с запуском проекта «длинные свопы» (23 апреля) появится возможность подать заявку «ВсеМ».
- ✓ Лот по сделкам своп устанавливается равным лоту по соответствующему инструменту ТОМ.

Доля операций клиентов



- С 25 октября 2010 г. на валютном рынке ММВБ стало возможным предоставлять клиентам участникам торгов доступ к торгам на ЕТС
- На протяжении 2011 года количество клиентов подключающихся к торгам росло и доля их оборота увеличивалась в общем обороте на рынке
- Доля клиентского оборота в основном сосредоточена в SPOT инструментах, в феврале 2012 года она составляла **18%** оборота.

ГТА в общем объеме торгов СПОТ





СПАСИБО ЗА ВНИМАНИЕ!

Департамент Валютного рынка

Phone: +7 (495) 363-32-32

Web: www.micex.ru