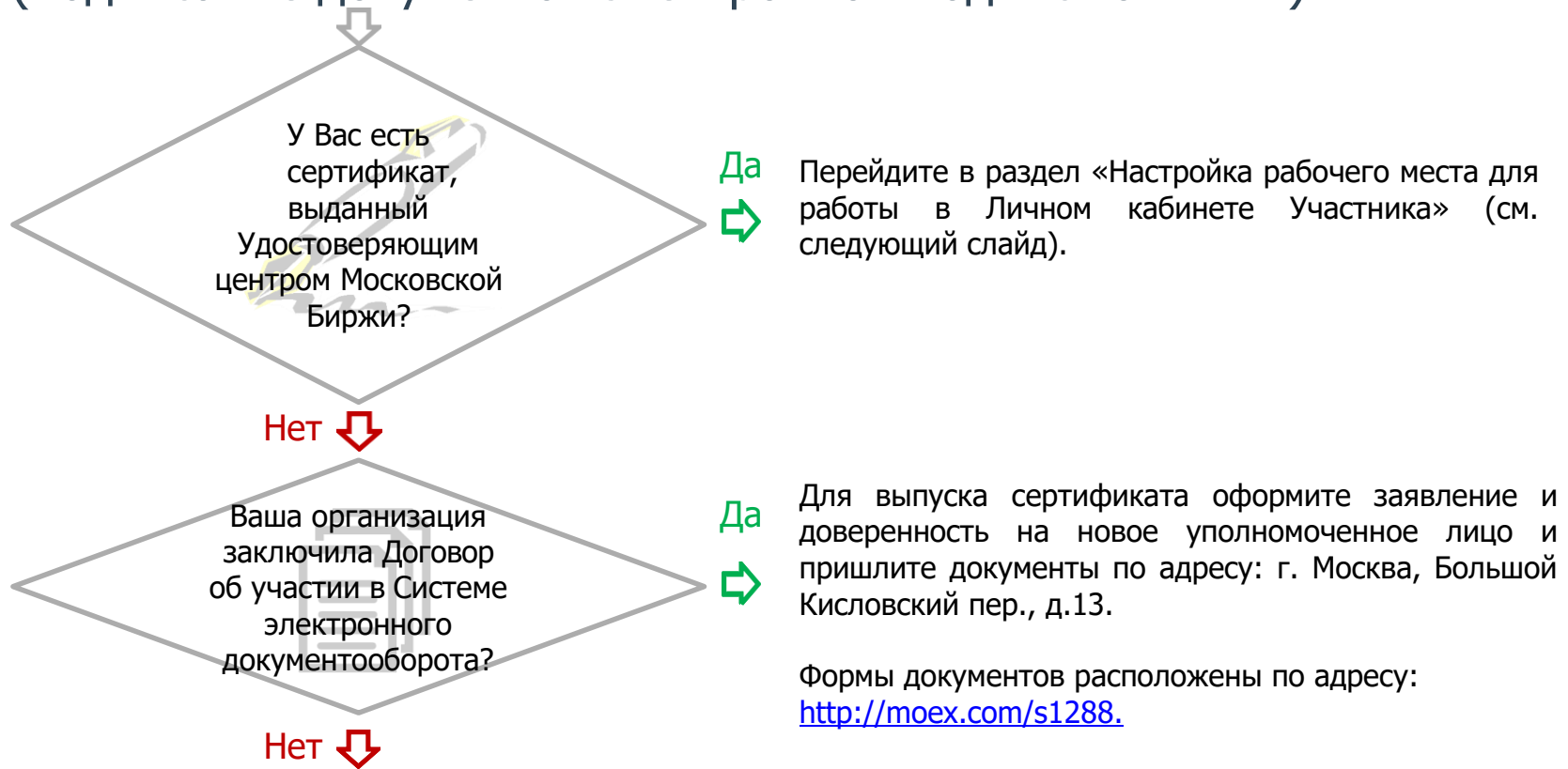


# Пошаговая инструкция для настройки рабочего места (подписание документов электронной подписью в ЛКУ)



Вам необходимо заключить договор об участии в СЭД Московской биржи. Для уточнения списка необходимых документов обращайтесь в Клиентский центр Биржи. Тел.: 8 (495) 363-32-32.

Пакет документов, необходимых для заключения Договора об участии в Системе электронного документооборота, надо прислать по адресу: г. Москва, Большой Кисловский пер., д.13.

Вся информация, касающаяся Удостоверяющего центра, расположена по адресу: <http://moex.com/s1270>.

# Настройка рабочего места для работы с Личным кабинетом Участника

Для работы с электронной подписью (ЭП) в Личном кабинете участника (ЛКУ) необходимо установить или обновить следующее программное обеспечение:

1. АПК Клиент МБ: Справочник сертификатов версия 5: <http://moex.com/s1292> (Раздел «Программное обеспечение»).

**Важно:** Если Вы устанавливаете АПК Клиент МБ версия 64 bit, то обязательно нужно в дополнение установить и АПК Клиент МБ версия 32 bit.

2. Валидата CSP версия 5: <http://moex.com/s1292> (Раздел «Программное обеспечение»).

3. Плагин МоexBrowserPlugin: <http://fs.moex.com/files/13856>.

Перед установкой браузерного плагина необходимо выполнить следующие действия:

- Зайти в Панель управления, раздел «Программы и компоненты»;
- При наличии, удалить следующие программы:
  - "МоexBrowserPlugin" - все предыдущие версии;
  - "ValidataTerminal".

**Важно:** Не удаляйте программу ValidataPlugin, при ее наличии, - она необходима для работы с ПО НКЦ Web-клиринг.

ЛКУ поддерживает работу со следующими браузерами:



Internet Explorer



Google Chrome




Mozilla Firefox

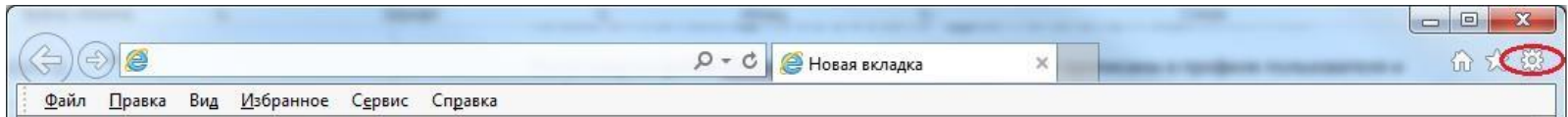
После запуска файла с дистрибутивом МоexBrowserPlugin все настройки будут прописаны в профиле пользователя, необходимо только включить плагин. Для разных браузеров процедура отличается, поэтому ниже она расписана для каждого из них. Если, по какой-либо причине, в списке надстроек МоexBrowserPlugin отсутствует - попробуйте перезагрузить компьютер и повторить операцию.

# Настройка рабочего места для работы с Личным кабинетом Участника

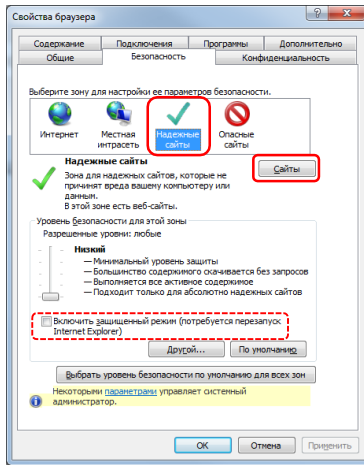
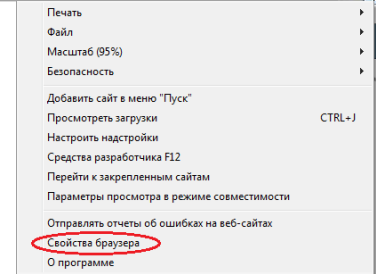


Internet Explorer (шаг 1)

1. Нажать на ярлык «Сервис» 

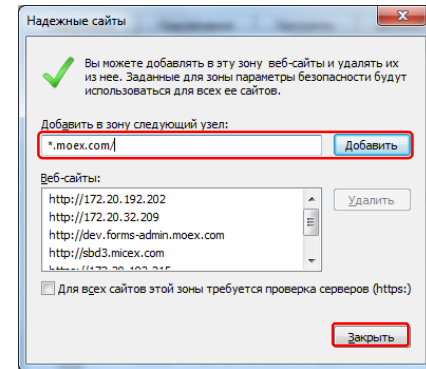


2. В меню выбрать пункт «Свойства браузера»



3. В окне «Свойства браузера» перейти на вкладку «Безопасность», выбрать зону настройки параметров «Надежные сайты», убедиться, что отсутствует флаг «Включить защищенный режим (возможно понадобится перезапуск Internet Explorer)»

4. Нажать кнопку «Сайты». В окне «Надежные сайты» в поле «Добавить в зону следующий узел» указать адрес «\*.moex.com/», нажать кнопку «Добавить», после чего нажать кнопку «Заккрыть»




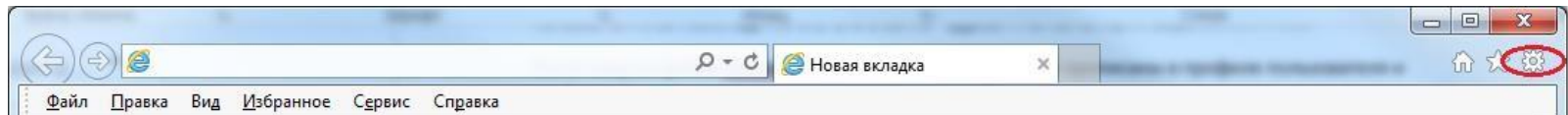
5. В окне «Свойства браузера» нажать кнопку «ОК»

# Настройка рабочего места для работы с Личным кабинетом Участника

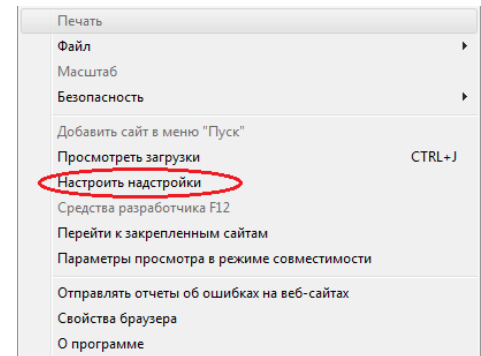
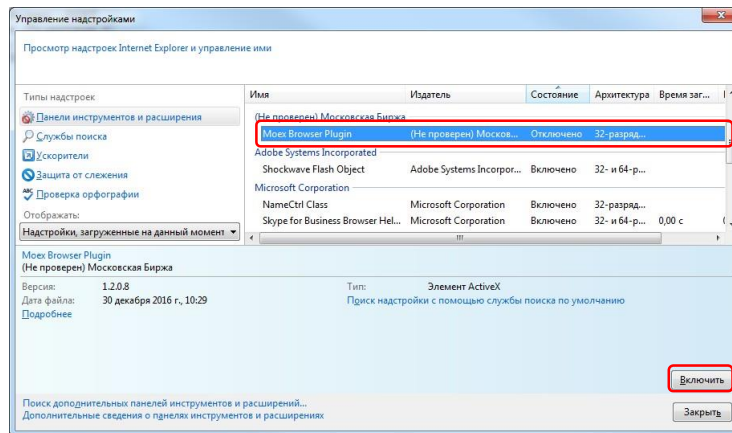


## Internet Explorer (шаг 2)

1. Перейти на страницу [cabinet.moex.com/cryptoaritest](http://cabinet.moex.com/cryptoaritest) и убедиться, что тест пройден успешно. При появлении всплывающего окна, запрашивающего разрешение на запуск плагина, нажать кнопку «Разрешить».
2. Нажать на ярлык «Сервис» 



3. В меню выбрать пункт «Настроить надстройки»



4. Выставить режим «Все надстройки».

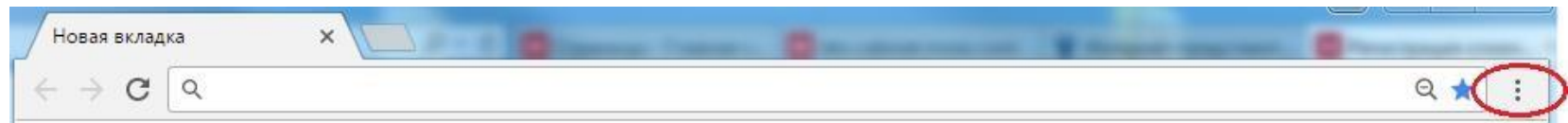
5. Выделить строку «МоехBrowserPlugin». Нажать кнопку «Включить», после чего нажать кнопку «Заккрыть».

# Настройка рабочего места для работы с Личным кабинетом Участника

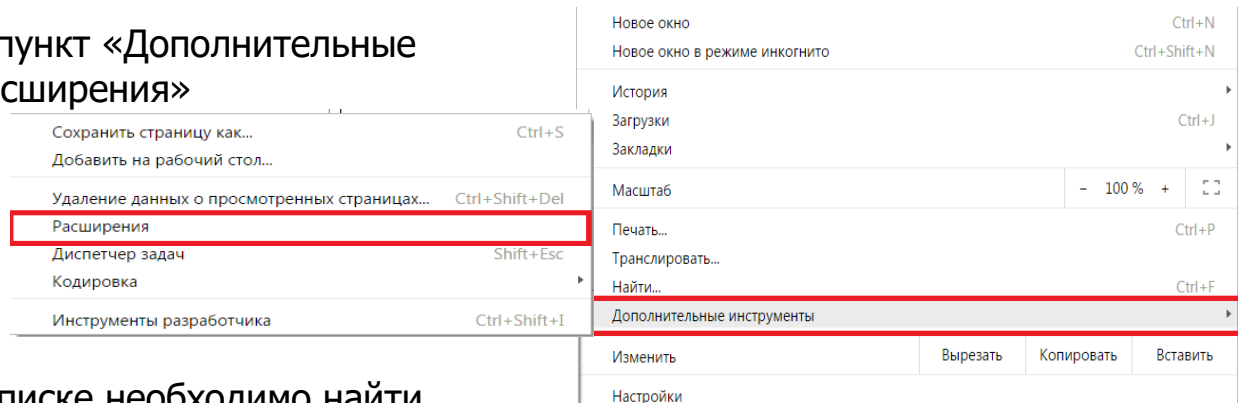


Google Chrome

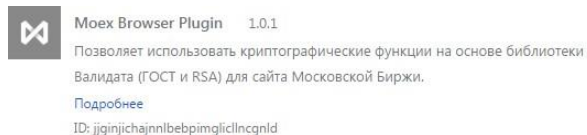
1. Нажать на ярлык «Меню» ⋮



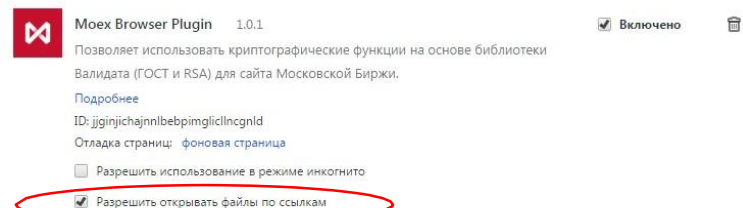
2. В меню выбрать пункт «Дополнительные инструменты» - «Расширения»



3. В открывшемся списке необходимо найти Моех Browser Plugin и поставить флаг «Включить»



4. Затем необходимо выставить флаг «Разрешить открывать файлы по ссылкам»



# Настройка рабочего места для работы с Личным кабинетом Участника



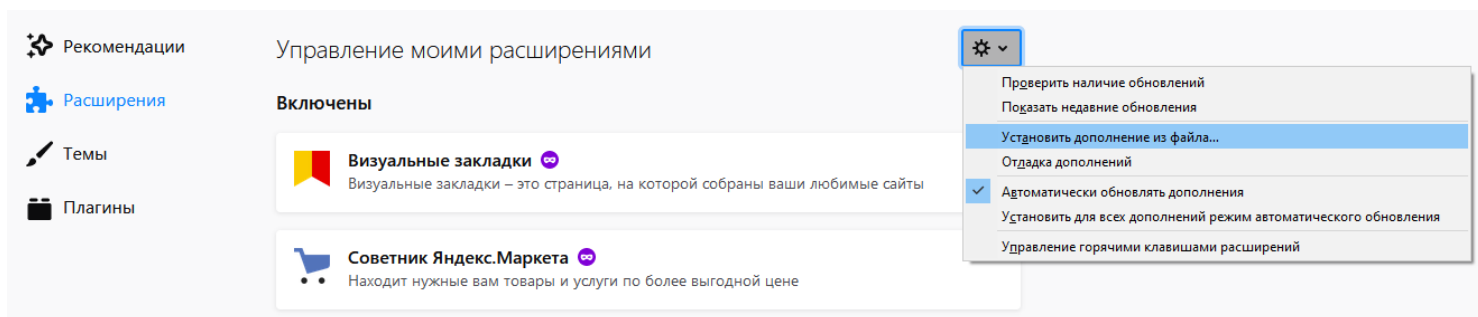
Mozilla Firefox для версии 73 и выше

1. Нажать на ярлык «Меню» ☰



2. В меню выбрать пункт «Дополнения»

3. В левой части экрана выбрать пункт «Расширения» и нажать на кнопку 

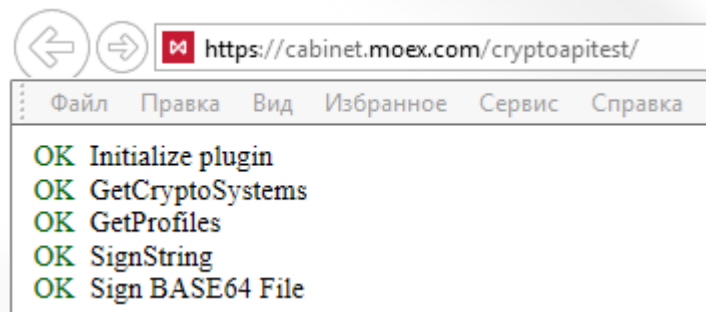


4. В выпадающем диалоговом окне выбрать пункт «Установить дополнения из файла»

5. Выбрать файл **moexplugin.xpi** из архива

# Настройка рабочего места для работы с Личным кабинетом Участника

Для проверки функции работоспособности электронной подписи в браузере нужно перейти по ссылке <https://cabinet.moex.com/cryptoapitest/>



Если загруженная страница содержит 5 строк со статусом «OK» - электронная подпись работает корректно.

В случае наличия ошибок необходимо обратиться в техническую поддержку, написав письмо по адресу [help@moex.com](mailto:help@moex.com). В данном письме необходимо указать следующую информацию:

1. Версия операционной системы, версия браузера.
2. Приложить снимок экрана с ответами со страницы <https://cabinet.moex.com/cryptoapitest/>.
3. Написать версию программ с обязательным указанием их разрядности (32 bit или 64 bit):
  - АПК Клиент МБ
  - Валидата CSP
  - МоexBrowserPlugin(можно сделать снимок экрана с установленными на ПК программами)
4. Проверить, есть ли на компьютере профили (смотреть можно в реестре): HKEY\_CURRENT\_USER\Software\Validata\xpki\Profiles) (можно прислать снимок экрана с реестром).
5. Прислать снимок экрана с консолью страницы кабинета, на которой возникает ошибка при нажатии на кнопку «Подписать ЭП» (для этого на странице с ошибкой нажать F12, и выбрать закладку «Консоль»).

