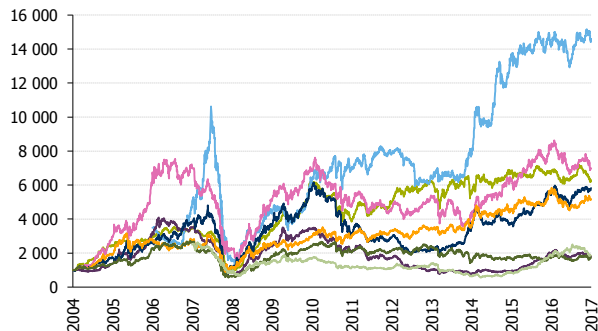


ОТРАСЛЕВЫЕ ИНДЕКСЫ

Декабрь 2017

Отраслевые индексы представляют собой ценовые взвешенные по рыночной капитализации индексы наиболее ликвидных акций российских эмитентов, обращающихся на Московской Бирже и включенных в базу расчета Индекса широкого рынка. Расчет индексов осуществляется на основе цен акций, выраженных в рублях РФ и в долларах США.

ОТРАСЛЕВЫЕ ИНДЕКСЫ



Доходность

— Потреб. сектор
— Химическое пр-во
— Финансы
— Электроэнергетика
— Металлы и Добыча
— Нефть и Газ
— Телекоммуникации
— Транспорт

	2015	2016	2017
Потреб. сектор	24,6%	-0,3%	-7,1%
Химическое пр-во	76,0%	5,8%	1,2%
Финансы	52,1%	31,4%	-16,3%
Электроэнергетика	18,4%	110,1%	-8,5%
Металлы и Добыча	9,4%	46,3%	5,2%
Нефть и Газ	30,2%	23,5%	-9,5%
Телекоммуникации	15,5%	4,3%	-1,6%
Транспорт	34,9%	117,3%	-1,5%

ОСНОВНЫЕ ХАРАКТЕРИСТИКИ

	Кол-во бумаг	Капитализация, млрд. руб.					Доля капитализации рынка акций	Макс. вес акции
		Общая	Средн.	Макс.	Мин.	Медиан.		
Потребит. сектор	12	1 719	143	600	5	64	4,5%	15,6%
Химическое пр-во	4	832	208	345	6	240	2,2%	66,8%
Финансы	10	6 279	628	4 861	27	105	16,5%	24,2%
Электроэнергетика	20	1 721	86	355	3	45	4,5%	15,0%
Металлы и Добыча	12	13 959	1 163	3 089	40	638	16,4%	16,4%
Нефть и Газ	12	13 959	1 163	3 089	40	638	36,8%	15,4%
Телекоммуникации	5	1 065	213	552	12	165	2,8%	66,6%
Транспорт	5	402	80	154	16	63	1,1%	65,8%

Отрасль	Код	ISIN	Bloomberg	Reuters
Потребительский сектор	MICEX CGS	RU000A0JQS82	MICEXCGS	.MCXCGS
	RTScr	RU000A0JPEHO	RTSCR\$.RTSCR
Химическое производство	MICEX CHM	RU000A0JQS90	MICEXCHM	.MCXCHM
	RTSch	RU000A0JUK43	RTSCH	.RTSCH
Финансы	MICEX FNL	RU000A0JPYX5	MICXFNL	.MCXFNL
	RTSfn	RU000A0JQR75	RTSFN\$.RTSFN
Электроэнергетика	MICEX PWR	RU000A0JP7M1	MICEXPWR	.MCXPWR
	RTSeu	RU000A0JQR83	RTSEU\$.RTSEU
Металлы и добыча	MICEX M&M	RU000A0JPDF6	MICEXM&M	.MCXMM
	RTSmm	RU000A0JPEF4	RTSMM\$.RTSMM
Нефть и Газ	MICEX O&G	RU000A0JP7L3	MICEXO&G	.MCXOG
	RTSog	RU000A0JPED9	RTSOG\$.RTSOG
Телекоммуникации	MICEX TLC	RU000A0JP7N9	MICEXTLC	.MCXTLC
	RTStl	RU000A0JPEE7	RTSTL\$.RTSTL
Транспорт	MICEX TRN	RU000A0JUK35	MICEXTRN	.MCXTRN
	RTStr	RU000A0JUK50	RTSTn\$.RTSTN

Московская Биржа
Департамент индексов и биржевой информации
index@moex.com
+7 (495) 363 32 32

БАЗЫ РАСЧЕТА ОТРАСЛЕВЫХ ИНДЕКСОВ

Декабрь 2017

Индекс	Код	Кап., млрд. руб.	Free-Float	Индекс. кап., млрд. руб.	Вес	Индекс	Код	Кап., млрд. руб.	Free-Float	Индекс. кап., млрд. руб.	Вес	
Нефть и Газ	NVTK	2 057,7	27%	266,77	15,4%	Потребительский сектор	MGNT	599,5	69%	23,04	15,6%	
	LKOH	2 836,2	46%	259,13	15,0%		YNDX	540,2	95%	22,56	15,3%	
	ROSN	3 089,4	11%	254,04	14,7%		DSKY	70,9	34%	20,38	13,8%	
	GAZP	3 089,4	46%	252,67	14,6%		MVID	74,6	27%	20,14	13,7%	
	TATN	1 043,2	32%	230,46	13,3%		AGRO	77,7	21%	16,32	11,1%	
	SNGS	996,4	25%	157,28	9,1%		DIXY	40,6	31%	12,57	8,5%	
	SNGSP	216,8	73%	99,92	5,8%		LNTA	163,7	58%	11,39	7,7%	
	TRNFP	279,7	32%	89,51	5,2%		SVAV	21,3	34%	7,25	4,9%	
	TATNP	53,8	100%	37,17	2,2%		PRTK	57,8	12%	6,94	4,7%	
	RNFT	180,0	20%	35,99	2,1%		AVAZ	47,3	7%	3,31	2,2%	
	BANEP	40,3	63%	25,37	1,5%		AVAZP	4,7	52%	2,46	1,7%	
	TRMK	76,3	30%	22,90	1,3%		APTK	20,3	6%	1,22	0,8%	
	Химическое производство	PHOR	323,6	25%	80,91		66,8%	Телеком-мультипликации	MTSS	551,6	48%	264,75
AKRN		156,9	12%	18,82	15,6%	MFON	318,0		21%	66,78	16,8%	
URKA		345,0	5%	17,25	14,3%	RTKM	164,5		32%	52,65	13,2%	
NKNCP		6,1	67%	4,11	3,4%	RTKMP	11,73		69%	8,09	2,0%	
						MGTS	19,6		28%	5,50	1,4%	
Финансы	VTBR	613,3	39%	74,10	24,2%	Электроэнергетика	FEES	206,6	18%	37,18	15,0%	
	SBER	4 861,4	48%	73,95	24,2%		IRAO	355,0	29%	35,94	14,5%	
	MOEX	248,1	58%	69,74	22,8%		HYDR	310,7	25%	34,88	14,1%	
	CBOM	128,4	23%	29,53	9,7%		UPRO	159,5	16%	25,51	10,3%	
	EPLN	82,3	29%	23,86	7,8%		RSTI	163,1	11%	17,94	7,3%	
	BSPB	27,2	36%	9,77	3,2%		MSNG	104,2	15%	15,64	6,3%	
	QIWI	41,0	78%	8,00	2,6%		ENRU	51,6	25%	12,89	5,2%	
	SBERP	189,0	100%	5,99	2,0%		OGKB	49,3	23%	11,34	4,6%	
	PSBR	60,9	9%	5,48	1,8%		MRKP	34,0	27%	9,18	3,7%	
	FTRE	27,1	20%	5,42	1,8%		TGKA	46,2	19%	8,77	3,6%	
Металлы и добыча	GMKN	1 717,0	38%	168,37	16,1%	Электротранспорт	IRGZ	81,3	8%	6,50	2,6%	
	ALRS	552,8	34%	147,73	14,1%		LSNGP	7,6	76%	5,77	2,3%	
	NLMK	882,3	16%	141,17	13,5%		MRKC	15,0	34%	5,11	2,1%	
	CHMF	743,4	18%	133,81	12,8%		MSRS	43,8	10%	4,38	1,8%	
	POLY	303,9	37%	112,45	10,8%		MRKV	19,5	21%	4,10	1,7%	
	RUAL	616,1	16%	98,57	9,4%		LSNG	40,9	9%	3,68	1,5%	
	PLZL	613,7	16%	98,19	9,4%		RSTIP	3,4	93%	3,14	1,3%	
	MAGN	467,8	16%	74,84	7,2%		MRKU	18,3	13%	2,38	1,0%	
	MTLR	61,5	50%	30,75	2,9%		MRKZ	5,0	30%	1,49	0,6%	
	VSMO	195,0	9%	17,55	1,7%		TGKD	6,2	24%	1,49	0,6%	
	RASP	62,6	18%	11,27	1,1%		Транспорт	AFLT	153,8	45%	69,19	65,8%
	MTLRP	18,3	60%	10,99	1,1%			NMTP	151,2	15%	22,68	21,6%
								TRCN	63,4	8%	5,07	4,8%
					NKHP	15,9	27%	4,29	4,1%			
					FESH	17,7	22%	3,89	3,7%			



**МОСКОВСКАЯ
БИРЖА**

Московская Биржа
Департамент индексов и биржевой информации
index@moex.com
+7 (495) 363 32 32

Настоящий документ был подготовлен и выпущен Публичным акционерным обществом «Московская Биржа ММВБ-РТС» (далее – «Компания»). Если нет какой-либо оговорки об ином, то Компания считает источником всей информации, изложенной в настоящем документе. Данная информация предоставляется по состоянию на дату настоящего документа и может быть изменена без какого-либо уведомления.

Данный документ не является, не формирует и не должен рассматриваться в качестве предложения или же приглашения для продажи или участия в подписке, или же, как побуждение к приобретению или же к подписке на какие-либо ценные бумаги, а также этот документ или его часть или же факт его распространения не являются основанием и на них нельзя полагаться в связи с каким-либо предложением, договором, обязательством или же инвестиционным решением, связанными с ним, равно как и он не является рекомендацией относительно ценных бумаг компании.

Изложенная в данном документе информация не являлась предметом независимой проверки. В нем также не содержится каких-либо заверений или гарантий, сформулированных или подразумеваемых и никто не должен полагаться на достоверность, точность и полноту информации или мнения, изложенного здесь. Никто из Компании или каких-либо ее дочерних обществ или аффилированных лиц или их директоров, сотрудников или работников, консультантов или их представителей не принимает какой-либо ответственности (независимо от того, возникла ли она в результате халатности или чего-то другого), прямо или косвенно связанной с использованием этого документа или иным образом возникшей из него.

Данный документ содержит прогнозные заявления. Все включенные в настоящий документ заявления, за исключением заявлений об исторических фактах, включая, но, не ограничиваясь, заявлениями, относящимися к нашему финансовому положению, бизнес-стратегии, планам менеджмента и целям по будущим операциям являются прогнозными заявлениями. Эти прогнозные заявления включают в себя известные и неизвестные риски, факторы неопределенности и иные факторы, которые могут стать причиной того, что наши нынешние показатели, достижения, свершения или же производственные показатели, будут существенно отличаться от тех, которые сформулированы или подразумеваются под этими прогнозными заявлениями. Данные прогнозные заявления основаны на многочисленных презумпциях относительно нашей нынешней и будущей бизнес-стратегии и среды, в которой мы ожидаем осуществлять свою деятельность в будущем. Важнейшими факторами, которые могут повлиять на наши нынешние показатели, достижения, свершения или же производственные показатели, которые могут существенно отличаться от тех, которые сформулированы или подразумеваются этими прогнозными заявлениями являются, помимо иных факторов, следующие:

- восприятие рыночных услуг, предоставляемых Компанией и ее дочерними обществами;
- волатильность (а) Российской экономики и рынка ценных бумаг и (b) секторов с высоким уровнем конкуренции, в которых Компания и ее дочерние общества осуществляют свою деятельность;
- изменения в (а) отечественном и международном законодательстве и налоговом регулировании и (b) государственных программах, относящихся к финансовым рынкам и рынкам ценных бумаг;
- ростом уровня конкуренции со стороны новых игроков на рынке России;
- способность успевать за быстрыми изменениями в научно-технической среде, включая способность использовать расширенные функциональные возможности, которые популярны среди клиентов Компании и ее дочерних обществ;
- способность сохранять преемственность процесса внедрения новых конкурентных продуктов и услуг, равно как и поддержка конкурентоспособности;
- способность привлекать новых клиентов на отечественный рынок и в зарубежных юрисдикциях;
- способность увеличивать предложение продукции в зарубежных юрисдикциях.

Прогнозные заявления делаются только на дату настоящего документа, и мы точно отрицаем наличие любых обязательств по обновлению или пересмотру прогнозных заявлений в настоящем документе в связи с изменениями наших ожиданий, или перемен в условиях или обстоятельствах, на которых основаны эти прогнозные заявления.