



**МОСКОВСКАЯ
БИРЖА**

**Департамент биржевой информации
и технологических услуг**

**Порядок (правила) использования
Биржевой информации
Московской Биржи**

СОДЕРЖАНИЕ

1. Биржевая информация (БИ) и её виды

2. Способы предоставления и использования БИ

3. Договорные отношения

4. Тарифы

5. Информационный аудит

6. Ответственность

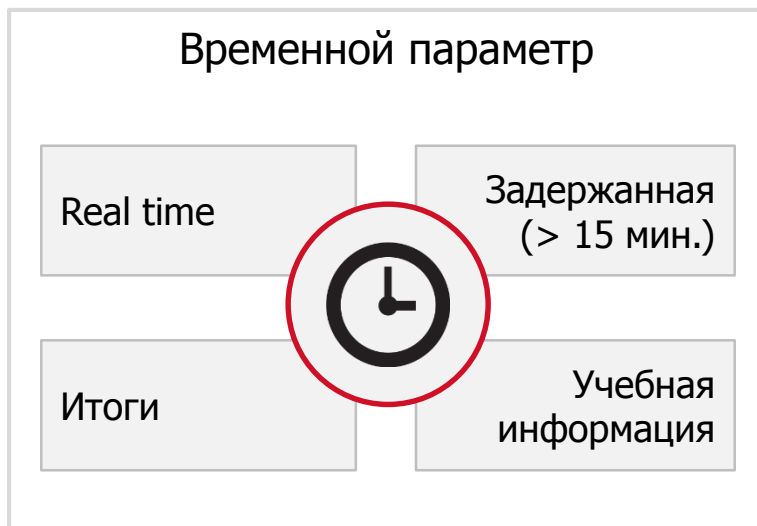
7. Дополнительная информация

1. Биржевая информации (БИ)

ЧТО ЭТО ТАКОЕ ?



1. Виды Биржевой информации (БИ)



УЧЕБНАЯ ИНФОРМАЦИЯ



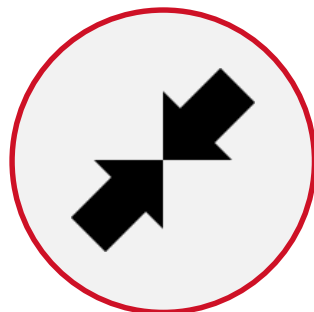
особый вид модифицированной
Биржевой информации

Специальные учебные серверы с максимально приближенными к реальным (боевым) данными, позволяющие **обкатывать собственные стратегии и тестировать возможность технического доступа** к торговой системе участникам торгов, а также **обучать интернет-трейдингу** потенциальных инвесторов и **клиентов** участников торгов.

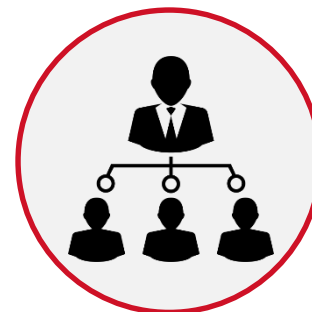
2. Способы предоставления БИ



2. Способы использования БИ



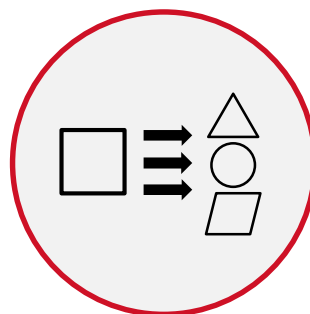
Для участия в
торгах



Для распространения
(предоставления) и публичной
демонстрации



Для Non-display
использования



Для создания
Производной информации



Для индивидуального
использования
(просмотр, накопление,
обработка, анализ)

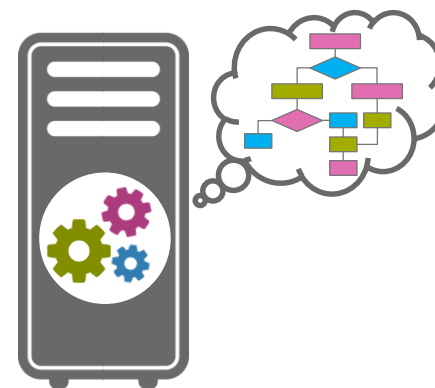
3. Договорные отношения: Участие в торгах

Через Удаленное рабочее место (УРМ, терминал) с использованием дисплея (экрана) и клавиатуры.



- Регулируется правилами торгов (Договор об участии в биржевых торгах)
- **НЕ ТРЕБУЕТ** заключения договора об оказании информационных услуг (Информационный договор)

С использованием **систем автоматического трейдинга и риск-менеджмента.**



ТРЕБУЕТСЯ
заключение Информационного договора на Non-display использование

3. Договорные отношения: Распространение (предоставление) и публичная демонстрация БИ



3. Договорные отношения: Non-display использование БИ

Non-display использование – любое использование Биржевой информации, включающее её автоматическую обработку, не имеющее своими целями: демонстрацию информации на экранах (дисплеях), создание на её основе Производной информации; за исключением обработки в системах бэк-офиса данных исключительно по собственным заявкам и сделкам Пользователя, а также за исключением получения, обработки и передачи Биржевой информации распространителями (вендорами) своим клиентам для просмотра на устройствах, имеющих экраны (дисплеи).

Ключевые признаки
и основные виды



NON-DISPLAY ИСПОЛЬЗОВАНИЯ



Обработка и использование включает
элементы автоматизации



Обработка и использование связано с
обезличенной информацией
(не включает данные о своих заявках/ сделках)



Использование БИ
в системах автоматического трейдинга



Использование БИ
в системах риск-менеджмента



Автоматизированная передача БИ
Участниками торгов своим Клиентам, зарегистрированным для торгов на Бирже



Автоматизированная выгрузка и обработка БИ
в системах бэк-офиса, банковских АБС, иных базах данных и системах хранения информации.

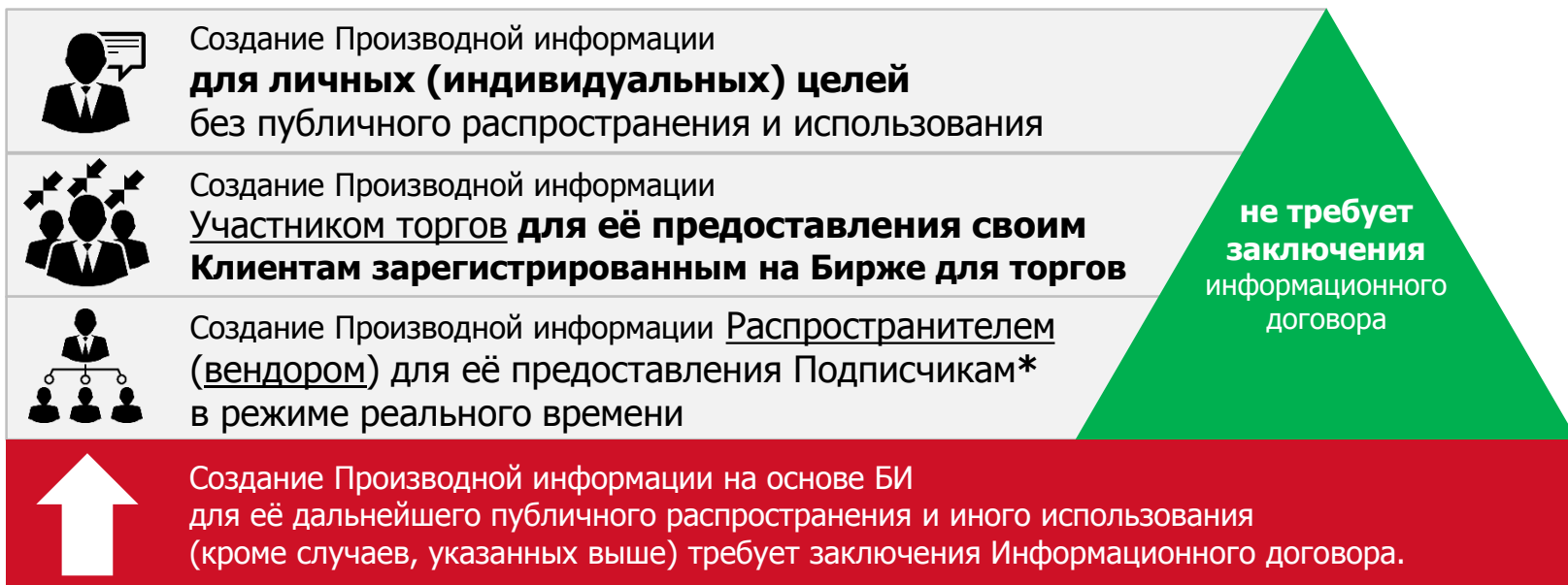


Все перечисленные выше виды обработки и использования БИ и иные способы, подпадающие под признаки Non-display использования требуют заключения Информационного договора



3. Договорные отношения: Использование БИ для создания Производной информации

Производная информация – цифровые данные, в том числе индексы и индикаторы, рассчитанные на основе Биржевой информации, отличающиеся от значений исходной Биржевой информации, использованной для расчета, таким образом, чтобы алгоритм расчёта Производной информации обеспечивал невозможность обратного воспроизведения исходной Биржевой информации.



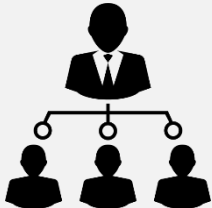



* **Подписчики** – Клиенты Распространителя (вендора), получающие Биржевую информацию на платной основе.

3. Договорные отношения: Индивидуальное использование БИ



**Регулируется условиями Публичной оферты Биржи,
клиентского договора с Распространителем или с Участником торгов.**

4. Тарифы Биржи

 <p>Распространение (предоставление) и публичная демонстрация БИ и Учебной информации</p>	Вид Биржевой информации	Тариф (руб. в месяц)
	Итоги торгов	15000
	Итоги торгов + Задержанная (на 15 мин)	25500
	Итоги торгов + Задержанная + Real time	45000 (вендорская лицензия) + по-клиентские платежи (2600/1800 за 1 информационный блок, за 1 точку доступа) https://www.moex.com/s1146#_2.1
	Сделки в реальном времени	300000
 <p>Non-display использование БИ</p>	Субъект Non-display использования	Тариф (руб. в месяц)
	Одно физ./юр. лицо	7500 (за 1 рынок: Фондовый, Валютный, Денежный Срочный)
	Группа аффилированных компаний	76500 (все рынки вместе)
 <p>Использование БИ для создания Производной информации</p>	Объём и виды БИ для создания Производной информации	Тариф (руб. в месяц)
	Итоги торгов, Задержанная, Реал тайм, все рынки вместе	93750
 <p>Индивидуальное использование Биржевой информации, полученной по подписке с использованием биржевых web-ресурсов и интерфейсов</p>	Вид БИ / информационный продукт	Тариф (руб. в месяц)
	Итоги торгов (вкл. Реестры сделок)	2700 (все рынки вместе, за 1 точку доступа)
	Real-time <ul style="list-style-type: none"> • АКЦИИ • ОБЛИГАЦИИ • ВАЛЮТА • ФЬЮЧЕРСЫ и ОПЦИОНЫ 	3100 (за 1 точку доступа) 3100 (за 1 точку доступа) 3100 (за 1 точку доступа) 2100 (за 1 точку доступа)
	Все Сделки & Заявки (архив) (Full Orderbook)	4500/15000/45000 https://www.moex.com/s1146#_1.3
	Все Сделки & Лучшие заявки (архив) (Top of Book)	1500/4500/13500 https://www.moex.com/s1146#_1.3

Тарифы на получение Биржевой информации от **Распространителей / Участников торгов** устанавливаются условиями договоров с конкретными Распространителями / Участниками.

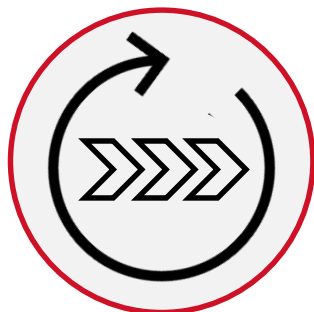
5. Информационный аудит



Предварительное
письменное уведомление
минимум за 30 дней



Строгое соблюдение условий
конфиденциальности



Обязательство Биржи
не создавать препятствия
для текущей производственной
деятельности аудируемого лица



Обязательство Биржи
не привлекать к аудитам третьи лица,
если они являются прямыми конкурентами
аудируемого лица.

6. Ответственность

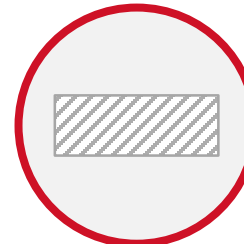
Правила торгов



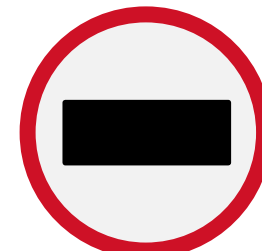
Письменное
предупреждение
о нарушениях



Штраф в размере
250 000 руб.



Приостановка
допуска к торгам
(до 1 года)



Прекращение
допуска к торгам

Информационные договоры



Штрафы



Приостановка
передачи БИ



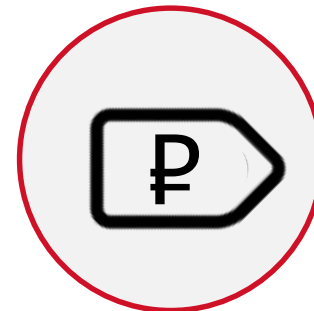
досрочное
прекращение
действия договора



7. Дополнительная информация



Мировая практика:
www.FISD.net



Тарифы на информационные услуги:
www.moex.com/s1146



Порядок использования Биржевой информации:
www.moex.com/ru/datapolicy/



Типовые договоры на использование Биржевой информации:

- fs.moex.com/files/15915
- или по запросу на data@moex.com

СПАСИБО ЗА ВНИМАНИЕ

**Департамент биржевой информации
и технологических услуг**

125009 г. Москва, ул. Воздвиженка, д.4/7, стр.1

T.: +7 (495) 363-3232

F.: +7 (495) 234-4840

E.: data@moex.com