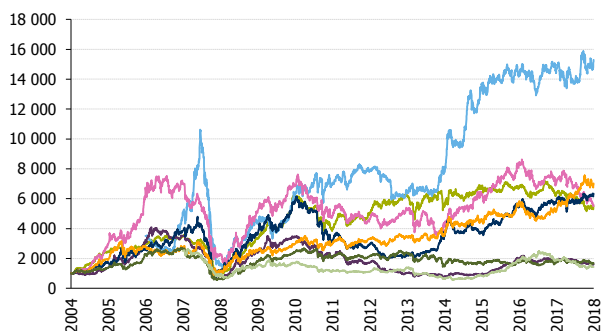


ОТРАСЛЕВЫЕ ИНДЕКСЫ

Декабрь 2018

Отраслевые индексы представляют собой ценовые взвешенные по рыночной капитализации индексы наиболее ликвидных акций российских эмитентов, обращающихся на Московской Бирже и включенных в базу расчета Индекса широкого рынка. Расчет индексов осуществляется на основе цен акций, выраженных в рублях РФ и в долларах США.

ОТРАСЛЕВЫЕ ИНДЕКСЫ



Доходность

- Потреб. сектор
- Химическое пр-во
- Финансы
- Электроэнергетика
- Металлы и Добыча
- Нефть и Газ
- Телекоммуникации
- Транспорт

	2016	2017	2018
Потреб. сектор	-0,3%	-7,1%	-12,9%
Химическое пр-во	5,8%	1,2%	4,8%
Финансы	31,4%	-16,3%	-20,1%
Электроэнергетика	110,1%	-8,5%	-11,4%
Металлы и Добыча	46,3%	5,2%	8,7%
Нефть и Газ	23,5%	-9,5%	36,3%
Телекоммуникации	4,3%	-1,6%	-2,6%
Транспорт	117,3%	-1,5%	-22,3%

ОСНОВНЫЕ ХАРАКТЕРИСТИКИ

	Кол-во бумаг	Капитализация, млрд. руб.					Доля капитализации рынка акций	Макс. вес акции
		Общая	Средн.	Макс.	Мин.	Медиан.		
Потребит. сектор	11	1 817	165	564	6	74	4,4%	15,3%
Химическое пр-во	4	531	133	330	1	100	1,3%	73,5%
Финансы	8	5 082	635	4 022	22	153	12,3%	24,2%
Электроэнергетика	21	1 533	73	405	3	31	3,7%	14,8%
Металлы и Добыча	12	6 840	570	2 063	14	474	16,6%	15,2%
Нефть и Газ	12	18 881	1 573	4 584	53	632	45,8%	15,3%
Телекоммуникации	4	702	175	476	13	107	1,7%	73,8%
Транспорт	4	274	69	133	14	64	0,7%	72,4%

Отрасль	Код	ISIN	Bloomberg	Reuters
Потребительский сектор	MICEX CGS	RU000A0JQS82	MICEXCGS	.MCXCGS
	RTScr	RU000A0JPEH0	RTSCR\$.RTSCR
Химическое производство	MICEX CHM	RU000A0JQS90	MICEXCHM	.MCXCHM
	RTSch	RU000A0JUK43	RTSCH	.RTSCH
Финансы	MICEX FNL	RU000A0JPYX5	MICXFNL	.MCXFNL
	RTSfn	RU000A0JQR75	RTSFN\$.RTSFN
Электроэнергетика	MICEX PWR	RU000A0JP7M1	MICEXPWR	.MCXPWR
	RTSeu	RU000A0JQR83	RTSEU\$.RTSEU
Металлы и добыча	MICEX M&M	RU000A0JPDF6	MICEXM&M	.MCXMM
	RTSmm	RU000A0JPEF4	RTSMM\$.RTSMM
Нефть и Газ	MICEX O&G	RU000A0JP7L3	MICEXO&G	.MCXOG
	RTSog	RU000A0JPED9	RTSOG\$.RTSOG
Телекоммуникации	MICEX TLC	RU000A0JP7N9	MICEXTLC	.MCXTLC
	RTStl	RU000A0JPEE7	RTSTL\$.RTSTL
Транспорт	MICEX TRN	RU000A0JUK35	MICEXTRN	.MCEXTRN
	RTStn	RU000A0JUK50	RTSTn\$.RTSTN

Московская Биржа
 Департамент индексов и биржевой информации
 index@moex.com
 +7 (495) 363 32 32



МОСКОВСКАЯ
БИРЖА

БАЗЫ РАСЧЕТА ОТРАСЛЕВЫХ ИНДЕКСОВ

Декабрь 2018

Индекс	Код	Кап., млрд. руб.	Free-Float	Индекс. кап., млрд. руб.	Вес	Индекс	Код	Кап., млрд. руб.	Free-Float	Индекс. кап., млрд. руб.	Вес	
Нефть и Газ	ROSN	4 583,7	11%	262,83	15,3%	Потребительский сектор	MGNT	357,9	71%	30,66	15,3%	
	LKOH	3 747,8	55%	262,42	15,3%		FIVE	468,5	41%	30,56	15,3%	
	NVTK	3 437,1	24%	258,21	15,0%		YNDX	564,4	96%	30,02	15,0%	
	GAZP	3 633,9	46%	244,70	14,2%		LNTA	104,3	58%	27,61	13,8%	
	TATN	1 607,7	32%	231,32	13,5%		MVID	73,7	32%	23,59	11,8%	
	SNGS	960,3	25%	135,21	7,9%		DSKY	66,8	34%	22,72	11,4%	
	SNGSP	303,4	73%	124,75	7,3%		AGRO	108,2	21%	22,72	11,4%	
	TRNFP	265,9	32%	85,08	5,0%		PRTK	41,1	12%	4,93	2,5%	
	TATNP	77,0	100%	34,62	2,0%		SVAV	14,0	29%	4,05	2,0%	
	BANEP	53,1	63%	33,45	1,9%		OBUV	5,8	39%	2,25	1,1%	
	RNFT	155,5	20%	31,11	1,8%		AQUA	12,2	8%	0,98	0,5%	
	TRMK	55,4	30%	16,63	1,0%							
	Химическое производство	PHOR	329,7	25%	82,43		73,5%	Телеком-мунисипации	MTSS	475,6	45%	214,03
AKRN		190,9	12%	22,91	20,4%	RTKM	188,1		32%	60,21	20,8%	
NKNCP		8,9	67%	5,93	5,3%	RTKMP	12,7		69%	8,73	3,0%	
KZOSP		1,1	81%	0,86	0,8%	MGTS	25,10		28%	7,03	2,4%	
Финансы	VTBR	438,7	27%	62,02	24,2%	Электроэнергетика	HYDR	207,1	19%	31,89	14,8%	
	MOEX	184,4	58%	61,84	24,1%		FEES	188,8	18%	31,61	14,7%	
	SBER	4 021,6	48%	60,54	23,6%		IRAO	405,0	33%	31,38	14,6%	
	SFIN	64,8	43%	27,85	10,9%		UPRO	163,9	16%	26,23	12,2%	
	CBOM	140,0	18%	25,20	9,8%		RSTI	154,2	11%	16,96	7,9%	
	BSPB	22,1	36%	7,96	3,1%		MSNG	82,4	15%	12,37	5,8%	
	QIWI	44,0	52%	5,73	2,2%		ENRU	36,5	25%	9,13	4,3%	
	SBERP	166,2	100%	5,21	2,0%		MRKP	29,9	27%	8,06	3,8%	
							OGKB	35,0	23%	8,04	3,7%	
							LSNGP	8,8	76%	6,66	3,1%	
Металлы и добыча	GMKN	2 063,4	38%	163,15	15,2%	Транспорт	TGKA	30,8	19%	5,85	2,7%	
	ALRS	726,3	34%	157,77	14,7%		IRGZ	69,9	8%	5,59	2,6%	
	NLMK	943,5	16%	150,95	14,1%		MRKC	12,1	34%	4,11	1,9%	
	CHMF	789,9	20%	149,88	14,0%		MRKV	18,5	21%	3,88	1,8%	
	POLY	333,3	38%	126,67	11,8%		MSRS	32,1	10%	3,21	1,5%	
	PLZL	721,1	16%	115,38	10,8%		MRKU	16,1	13%	2,10	1,0%	
	MAGN	480,9	16%	76,95	7,2%		DVEC	23,04	8%	1,84	0,9%	
	RUAL	467,9	16%	74,86	7,0%		RSTIP	2,9	59%	1,72	0,8%	
	RASP	90,7	18%	16,33	1,5%		MRKZ	5,3	30%	1,59	0,7%	
	VSMO	178,9	9%	16,10	1,5%		TGKN	7,0	20%	1,39	0,7%	
	MTLR	30,6	50%	15,29	1,4%		MRKY	3,8	35%	1,32	0,6%	
	MTLRP	13,9	60%	8,35	0,8%							
							AFLT	112,4	45%	50,57	72,4%	
							NMTP	132,5	10%	13,25	19,0%	
							FESH	13,9	22%	3,05	4,4%	
					NKHP	15,5	19%	2,94	4,2%			



**МОСКОВСКАЯ
БИРЖА**

Московская Биржа
Департамент индексов и биржевой информации
index@moex.com
+7 (495) 363 32 32

Настоящий документ был подготовлен и выпущен Публичным акционерным обществом «Московская Биржа ММВБ-РТС» (далее – «Компания»). Если нет какой-либо оговорки об этом, то Компания считается источником всей информации, изложенной в настоящем документе. Данная информация предоставляется по состоянию на дату настоящего документа и может быть изменена без какого-либо уведомления.

Данный документ не является, не формирует и не должен рассматриваться в качестве предложения или же приглашения для продажи или участия в подписке, или же, как побуждение к приобретению или же к подписке на какие-либо ценные бумаги, а также этот документ или его часть или же факт его распространения не являются основанием и на них нельзя полагаться в связи с каким-либо предложением, договором, обязательством или же инвестиционным решением, связанными с ним, равно как и он не является рекомендацией относительно ценных бумаг компании.

Изложенная в данном документе информация не являлась предметом независимой проверки. В нем также не содержится каких-либо заверений или гарантий, сформулированных или подразумеваемых и никто не должен полагаться на достоверность, точность и полноту информации или мнения, изложенного здесь. Никто из Компании или каких-либо ее дочерних обществ или аффилированных лиц или их директоров, сотрудников или работников, консультантов или их представителей не принимает какой-либо ответственности (независимо от того, возникла ли она в результате халатности или чего-то другого), прямо или косвенно связанной с использованием этого документа или иным образом возникшей из него.

Данный документ содержит прогнозные заявления. Все включенные в настоящий документ заявления, за исключением заявлений об исторических фактах, включая, но, не ограничиваясь, заявлениями, относящимися к нашему финансовому положению, бизнес-стратегии, планам менеджмента и целям по будущим операциям являются прогнозными заявлениями. Эти прогнозные заявления включают в себя известные и неизвестные риски, факторы неопределенности и иные факторы, которые могут стать причиной того, что наши нынешние показатели, достижения, свершения или же производственные показатели, будут существенно отличаться от тех, которые сформулированы или подразумеваются под этими прогнозными заявлениями. Данные прогнозные заявления основаны на многочисленных презумпциях относительно нашей нынешней и будущей бизнес-стратегии и среды, в которой мы ожидаем осуществлять свою деятельность в будущем. Важнейшими факторами, которые могут повлиять на наши нынешние показатели, достижения, свершения или же производственные показатели, которые могут существенно отличаться от тех, которые сформулированы или подразумеваются этими прогнозными заявлениями являются, помимо иных факторов, следующие:

- восприятие рыночных услуг, предоставляемых Компанией и ее дочерними обществами;
- волатильность (а) Российской экономики и рынка ценных бумаг и (b) секторов с высоким уровнем конкуренции, в которых Компания и ее дочерние общества осуществляют свою деятельность;
- изменения в (а) отечественном и международном законодательстве и налоговом регулировании и (b) государственных программах, относящихся к финансовым рынкам и рынкам ценных бумаг;
- ростом уровня конкуренции со стороны новых игроков на рынке России;
- способность успевать за быстрыми изменениями в научно-технической среде, включая способность использовать расширенные функциональные возможности, которые популярны среди клиентов Компании и ее дочерних обществ;
- способность сохранять преемственность процесса внедрения новых конкурентных продуктов и услуг, равно как и поддержка конкурентоспособности;
- способность привлекать новых клиентов на отечественный рынок и в зарубежных юрисдикциях;
- способность увеличивать предложение продукции в зарубежных юрисдикциях.

Прогнозные заявления делаются только на дату настоящего документа, и мы точно отрицаем наличие любых обязательств по обновлению или пересмотру прогнозных заявлений в настоящем документе в связи с изменениями наших ожиданий, или перемен в условиях или обстоятельствах, на которых основаны эти прогнозные заявления.