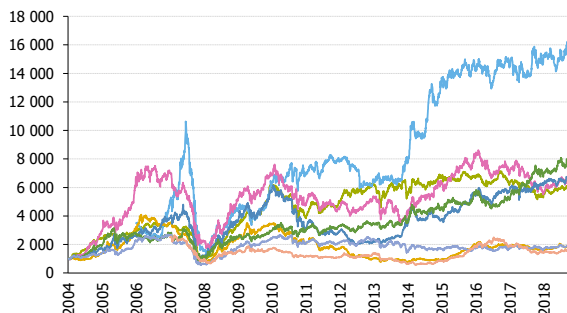


ОТРАСЛЕВЫЕ ИНДЕКСЫ

Сентябрь 2019

Отраслевые индексы представляют собой ценовые взвешенные по рыночной капитализации индексы наиболее ликвидных акций российских эмитентов, обращающихся на Московской Бирже и включенных в базу расчета Индекса широкого рынка. Расчет индексов осуществляется на основе цен акций, выраженных в рублях РФ и в долларах США.

ОТРАСЛЕВЫЕ ИНДЕКСЫ



Доходность

	2017	2018	9 м 2019
Потреб. сектор	-7,1%	-12,9%	6,5%
Химическое пр-во	1,2%	4,8%	3,7%
Финансы	-16,3%	-20,1%	16,9%
Электроэнергетика	-8,5%	-11,4%	17,1%
Металлы и Добыча	5,2%	8,7%	4,7%
Нефть и Газ	-9,5%	36,3%	11,6%
Телекоммуникации	-1,6%	-2,6%	10,3%
Транспорт	-1,5%	-22,3%	6,8%

ОСНОВНЫЕ ХАРАКТЕРИСТИКИ

	Кол-во бумаг	Капитализация, млрд. руб.					Доля капитализации рынка акций	Макс. вес акции
		Общая	Средн.	Макс.	Мин.	Медиан.		
Потребит. сектор	11	2 070	188	662	5	76	4,5%	15,4%
Химия и нефтехимия	5	695	139	322	1	153	1,5%	56,0%
Финансы	8	6 186	773	4 916	26	179	13,4%	27,1%
Электроэнергетика	19	1 781	94	469	3	43	3,9%	15,5%
Металлы и Добыча	12	7 459	622	2 640	12	438	16,1%	15,9%
Нефть и Газ	12	21 282	1 773	5 348	50	777	46,1%	15,0%
Телекоммуникации	4	772	193	530	13	115	1,7%	74,5%
Транспорт	4	309	77	162	16	66	0,7%	67,1%

Отрасль	Код	ISIN	Bloomberg	Reuters
Потребительский сектор	MOEXCN	RU000A0JQS82	MOEXCN	.MOEXCN
	RTScr	RU000A0JPEH0	RTSCR\$.RTSCR
Химия и нефтехимия	MOEXCH	RU000A0JQS90	MOEXCH	.MOEXCH
	RTSch	RU000A0JUK43	RTSCH	.RTSch
Финансы	MOEXFN	RU000A0JPYX5	MOEXFN	.MOEXFN
	RTSfn	RU000A0JQR75	RTSFN\$.RTSFN
Электроэнергетика	MOEXEU	RU000A0JP7M1	MOEXEU	.MOEXEU
	RTSeu	RU000A0JQR83	RTSEU\$.RTSEU
Металлы и добыча	MOEXMM	RU000A0JPDF6	MOEXMM	.MOEXMM
	RTSmm	RU000A0JPEF4	RTSMM\$.RTSMM
Нефть и Газ	MOEXOG	RU000A0JP7L3	MOEXOG	.MOEXOG
	RTSog	RU000A0JPED9	RTSOG\$.RTSOG
Телекоммуникации	MOEXTL	RU000A0JP7N9	MOEXTL	.MOEXTL
	RTStl	RU000A0JPEE7	RTSTL\$.RTSTL
Транспорт	MOEXTN	RU000A0JUK35	MOEXTN	.MOEXTN
	RTStn	RU000A0JUK50	RTSTN	.RTStn

Московская Биржа
 Департамент индексов и биржевой информации
 index@moex.com
 +7 (495) 363 32 32



МОСКОВСКАЯ
БИРЖА

Индекс	Код	Кап., млрд. руб	Free-Float	Индекс. кап., млрд. руб.	Вес	Индекс	Код	Кап., млрд. руб	Free-Float	Индекс. кап., млрд. руб.	Вес
Нефть и Газ	ROSN	4 443,8	11%	211,0	15,0%	Потребительский сектор	FIVE	618,9	41%	24,6	15,4%
	NVTK	3 984,8	21%	208,6	14,8%		MGNT	362,6	71%	23,9	15,0%
	LKOH	3 852,1	54%	205,1	14,6%		YNDX	662,2	96%	22,8	14,3%
	GAZP	5 347,8	46%	199,2	14,2%		DSKY	65,7	34%	22,3	14,0%
	TATN	1 497,6	32%	160,4	11,4%		LNTA	106,1	21%	22,3	14,0%
	SNGS	1 264,7	25%	151,8	10,8%		AGRO	95,3	21%	20,0	12,6%
	SNGSP	288,5	73%	101,1	7,2%		MVID	75,9	17%	12,9	8,1%
	TRNFP	232,9	32%	74,5	5,3%		PRTK	48,5	9%	4,4	2,7%
	BANEP	49,6	63%	31,2	2,2%		SVAV	10,1	29%	2,9	1,8%
	TATNP	92,4	100%	30,9	2,2%		OBUV	5,3	32%	1,7	1,0%
	TRMK	57,6	30%	17,3	1,2%		AQUA	19,5	8%	1,6	1,0%
	RNFT	169,6	9%	15,3	1,1%		Телеком-мундипации	MTSS	529,6	45%	238,3
Химическое производство	PHOR	321,9	25%	80,5	56,0%	RTKM		202,1	32%	64,7	20,2%
	NKNC	152,7	19%	29,0	20,2%	RTKMP		13,1	69%	9,0	2,8%
	AKRN	203,9	12%	24,5	17,0%	MGTSP		27,5	28%	7,7	2,4%
	NKNCP	15,6	56%	8,8	6,1%	Электроэнергетика	FEES	236,8	18%	38,9	15,5%
	KZOSP	1,2	81%	1,0	0,7%		IRAQ	468,7	33%	38,9	15,5%
	Финансы	VTBR	552,1	27%	75,9		27,1%	HYDR	222,4	19%	35,3
MOEX		215,7	58%	69,0	24,6%		RSTI	245,5	11%	27,0	10,8%
SBER		4 915,6	48%	64,6	23,0%		UPRO	167,2	16%	26,8	10,6%
CBOM		156,5	18%	28,2	10,0%		OGKB	59,4	23%	13,7	5,4%
SFIN		51,4	37%	19,0	6,8%		MSNG	89,5	15%	13,4	5,3%
BSPB		25,5	36%	9,2	3,3%		LSNGP	12,0	76%	9,1	3,6%
QIWI		68,4	53%	9,1	3,2%		TGKA	44,6	19%	8,5	3,4%
SBERP		201,0	100%	5,5	2,0%		ENRU	32,6	25%	8,1	3,2%
Металлы и добыча	GMKN	2 640,5	38%	188,4	15,8%		MRKP	28,1	27%	7,6	3,0%
	ALRS	548,7	34%	182,2	15,3%		IRGZ	74,2	7%	5,2	2,1%
	POLY	429,1	45%	171,8	14,5%	MSRS	42,5	10%	4,3	1,7%	
	PLZL	1 007,7	16%	161,2	13,6%	MRKC	11,4	34%	3,9	1,5%	
	CHMF	781,8	20%	156,4	13,2%	MRKV	17,4	21%	3,7	1,5%	
	NLMK	852,4	16%	136,4	11,5%	MRKU	15,2	13%	2,0	0,8%	
	RUAL	437,6	16%	70,0	5,9%	RSTIP	3,3	59%	1,9	0,8%	
	MAGN	437,5	16%	70,0	5,9%	MRKZ	5,9	30%	1,8	0,7%	
	VSMO	200,2	9%	18,0	1,5%	MRKY	4,1	35%	1,4	0,6%	
	RASP	85,2	16%	13,6	1,2%	Транспорт	AFLT	114,6	41%	47,0	67,1%
	MTLR	26,4	50%	13,2	1,1%		NMTP	162,0	10%	16,2	23,1%
	MTLRP	12,5	60%	7,5	0,6%		FESH	16,5	26%	4,3	6,1%
					NKHP		16,2	16%	2,6	3,7%	



Настоящий документ был подготовлен и выпущен Публичным акционерным обществом «Московская Биржа ММВБ-РТС» (далее – «Компания»). Если нет какой-либо оговорки об ином, то Компания считается источником всей информации, изложенной в настоящем документе. Данная информация предоставляется по состоянию на дату настоящего документа и может быть изменена без какого-либо уведомления.

Данный документ не является, не формирует и не должен рассматриваться в качестве предложения или же приглашения для продажи или участия в подписке, или же, как побуждение к приобретению или же к подписке на какие-либо ценные бумаги, а также этот документ или его часть или же факт его распространения не являются основанием и на них нельзя полагаться в связи с каким-либо предложением, договором, обязательством или же инвестиционным решением, связанными с ним, равно как и он не является рекомендацией относительно ценных бумаг компании.

Изложенная в данном документе информация не являлась предметом независимой проверки. В нем также не содержится каких-либо заверений или гарантий, сформулированных или подразумеваемых и никто не должен полагаться на достоверность, точность и полноту информации или мнения, изложенного здесь. Никто из Компании или каких-либо ее дочерних обществ или аффилированных лиц или их директоров, сотрудников или работников, консультантов или их представителей не принимает какой-либо ответственности (независимо от того, возникла ли она в результате халатности или чего-то другого), прямо или косвенно связанной с использованием этого документа или иным образом возникшей из него.

Данный документ содержит прогнозные заявления. Все включенные в настоящий документ заявления, за исключением заявлений об исторических фактах, включая, но, не ограничиваясь, заявлениями, относящимися к нашему финансовому положению, бизнес-стратегии, планам менеджмента и целям по будущим операциям являются прогнозными заявлениями. Эти прогнозные заявления включают в себя известные и неизвестные риски, факторы неопределенности и иные факторы, которые могут стать причиной того, что наши нынешние показатели, достижения, свершения или же производственные показатели, будут существенно отличаться от тех, которые сформулированы или подразумеваются под этими прогнозными заявлениями. Данные прогнозные заявления основаны на многочисленных презумпциях относительно нашей нынешней и будущей бизнес-стратегии и среды, в которой мы ожидаем осуществлять свою деятельность в будущем. Важнейшими факторами, которые могут повлиять на наши нынешние показатели, достижения, свершения или же производственные показатели, которые могут существенно отличаться от тех, которые сформулированы или подразумеваются этими прогнозными заявлениями являются, помимо иных факторов, следующие:

- восприятие рыночных услуг, предоставляемых Компанией и ее дочерними обществами;
- волатильность (а) Российской экономики и рынка ценных бумаг и (b) секторов с высоким уровнем конкуренции, в которых Компания и ее дочерние общества осуществляют свою деятельность;
- изменения в (а) отечественном и международном законодательстве и налоговом регулировании и (b) государственных программах, относящихся к финансовым рынкам и рынкам ценных бумаг;
- ростом уровня конкуренции со стороны новых игроков на рынке России;
- способность успевать за быстрыми изменениями в научно-технической среде, включая способность использовать расширенные функциональные возможности, которые популярны среди клиентов Компании и ее дочерних обществ;
- способность сохранять преемственность процесса внедрения новых конкурентных продуктов и услуг, равно как и поддержка конкурентоспособности;
- способность привлекать новых клиентов на отечественный рынок и в зарубежных юрисдикциях;
- способность увеличивать предложение продукции в зарубежных юрисдикциях.

Прогнозные заявления делаются только на дату настоящего документа, и мы точно отрицаем наличие любых обязательств по обновлению или пересмотру прогнозных заявлений в настоящем документе в связи с изменениями наших ожиданий, или перемен в условиях или обстоятельствах, на которых основаны эти прогнозные заявления.