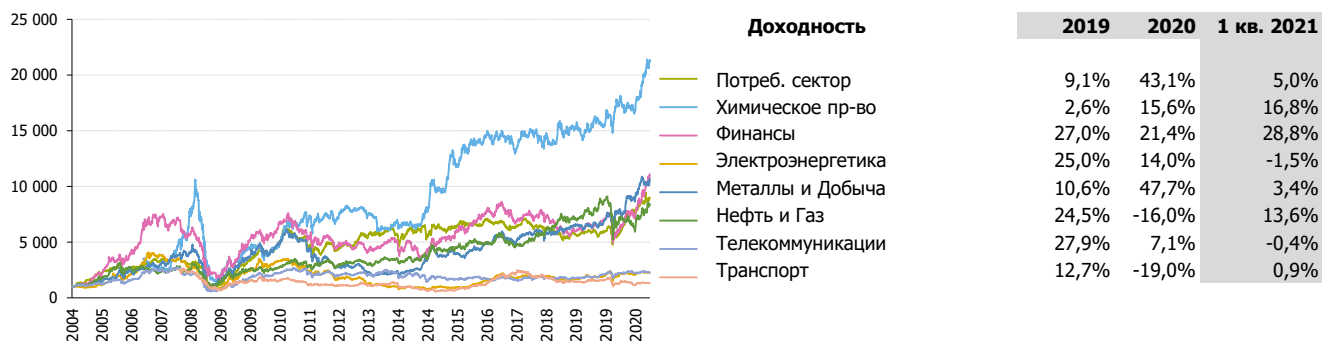


ОТРАСЛЕВЫЕ ИНДЕКСЫ

Март 2021

Отраслевые индексы представляют собой ценовые взвешенные по рыночной капитализации индексы наиболее ликвидных акций российских эмитентов, обращающихся на Московской Бирже и включенных в базу расчета Индекса широкого рынка. Расчет индексов осуществляется на основе цен акций, выраженных в рублях РФ и в долларах США.

ОТРАСЛЕВЫЕ ИНДЕКСЫ



ОСНОВНЫЕ ХАРАКТЕРИСТИКИ

	Кол-во бумаг	Капитализация, млрд. руб.					Доля капитализации рынка акций	Макс. вес акции
		Общая	Средн.	Макс.	Мин.	Медиан.		
Потребит. сектор	12	1 939	162	663	3	107	3,4%	15,6%
Химия и нефтехимия	6	1 093	182	524	2	149	1,9%	59,0%
Финансы	9	8 699	967	6 266	28	271	15,1%	26,3%
Электроэнергетика	18	2 114	117	536	4	49	3,7%	15,6%
Металлы и Добыча	13	11 911	916	3 765	28	700	20,6%	14,5%
Нефть и Газ	11	23 481	2 135	6 050	39	1 234	40,7%	16,0%
Телекоммуникации	4	1 035	259	632	19	192	1,8%	69,6%
Транспорт	6	680	113	214	25	119	1,2%	37,2%

Отрасль	Код	ISIN	Bloomberg	Reuters
Потребительский сектор	MOEXCN	RU000A0JQS82	MOEXCN	.MOEXCN
	RTScr	RU000A0JPEH0	RTSCR\$.RTSCR
Химия и нефтехимия	MOEXCH	RU000A0JQS90	MOEXCH	.MOEXCH
	RTSch	RU000A0JUK43	RTSCH	.RTSch
Финансы	MOEXFN	RU000A0JPYX5	MOEXFN	.MOEXFN
	RTSfn	RU000A0JQR75	RTSFN\$.RTSFN
Электроэнергетика	MOEXEU	RU000A0JP7M1	MOEXEU	.MOEXEU
	RTSeu	RU000A0JQR83	RTSEU\$.RTSEU
Металлы и добыча	MOEXMM	RU000A0JPDF6	MOEXMM	.MOEXMM
	RTSmm	RU000A0JPEF4	RTSMM\$.RTSMM
Нефть и Газ	MOEXOG	RU000A0JP7L3	MOEXOG	.MOEXOG
	RTSog	RU000A0JPED9	RTSOG\$.RTSOG
Телекоммуникации	MOEXTL	RU000A0JP7N9	MOEXTL	.MOEXTL
	RTStl	RU000A0JPEE7	RTSTL\$.RTSTL
Транспорт	MOEXTN	RU000A0JUK35	MOEXTN	.MOEXTN
	RTStn	RU000A0JUK50	RTSTN	.RTStn

Московская Биржа
 Департамент индексов и биржевой информации
 index@moex.com
 +7 (495) 363 32 32

Индекс	Код	Кап., млрд. руб	Free-Float	Индекс. кап., млрд. руб.	Вес	Индекс	Код	Кап., млрд. руб bln	Free-Float	Индекс. кап., млрд. руб.	Вес
Нефть и Газ	NVTK	4 530,8	21%	193,2	16,0%	Потребительский сектор	MGNT	543,6	68%	29,4	15,6%
	LKOH	4 240,0	55%	180,8	15,0%		DSKY	105,4	74%	27,3	14,5%
	ROSN	6 050,5	11%	179,7	14,9%		FIVE	663,5	41%	26,9	14,3%
	GAZP	5 403,5	50%	172,6	14,3%		AGRO	125,1	21%	26,3	14,0%
	TATN	1 302,6	32%	157,5	13,1%		LNTA	119,7	21%	25,1	13,4%
	SNGS	1 234,3	25%	99,9	8,3%		MDMG	42,1	32%	13,5	7,2%
	TRNFP	227,9	37%	84,3	7,0%		MVID	130,9	10%	13,1	7,0%
	SNGSP	323,5	73%	76,5	6,3%		BELU	61,6	21%	12,9	6,9%
	TATNP	82,1	100%	31,0	2,6%		APTK	108,3	6%	6,5	3,4%
	BANEP	38,7	63%	24,4	2,0%		AQUA	26,9	14%	3,8	2,0%
	RNFT	47,5	11%	5,2	0,4%		SVAV	8,4	29%	2,4	1,3%
							ORUP	3,3	32%	1,0	0,6%
Химическое производство	PHOR	524,1	25%	131,0	59,0%	Телеком-мундаци	MTSS	631,7	45%	284,3	69,6%
	KZOS	159,9	23%	36,8	16,6%		RTKM	353,6	29%	102,6	25,1%
	NKNC	139,1	19%	26,4	11,9%		RTKMP	19,0	69%	13,1	3,2%
	AKRN	251,6	6%	15,1	6,8%		MGTS	30,3	28%	8,5	2,1%
	NKNCP	16,1	67%	10,8	4,8%						
KZOSP	2,3	81%	1,9	0,8%							
Финансы	TCSG	878,3	58%	237,7	26,3%	Электроэнергетика	HYDR	357,7	19%	43,9	15,6%
	MOEX	395,6	63%	209,7	23,2%		FEES	276,6	18%	42,6	15,2%
	SBER	6 265,8	48%	205,9	22,8%		IRAO	535,6	33%	42,3	15,1%
	VTBR	552,5	27%	149,2	16,5%		RSTI	300,5	11%	33,1	11,8%
	CBOM	212,3	20%	42,5	4,7%		UPRO	185,9	16%	29,7	10,6%
	QIWI	40,9	57%	23,3	2,6%		OGKB	87,0	19%	16,5	5,9%
	SBERP	270,5	100%	18,5	2,0%		MSNG	90,6	15%	13,6	4,8%
	BSPB	28,1	36%	10,1	1,1%		LSNGP	14,4	76%	10,9	3,9%
	SFIN	54,7	11%	6,0	0,7%		ENRU	27,9	31%	8,7	3,1%
							TGKA	44,7	19%	8,5	3,0%
Металлы и добыча	GMKN	3 764,7	38%	308,4	14,5%	Транспорт	MRKP	28,3	27%	7,6	2,7%
	NLMK	1 446,3	21%	303,7	14,3%		MSRS	59,1	10%	5,9	2,1%
	POLY	700,2	71%	302,7	14,2%		MRKC	16,3	34%	5,6	2,0%
	PLZL	1 902,9	21%	301,3	14,2%		IRGZ	53,5	7%	3,7	1,3%
	CHMF	1 289,2	22%	283,6	13,3%		MRKV	12,4	21%	2,6	0,9%
	ALRS	778,8	34%	264,8	12,4%		RSTIP	4,4	53%	2,3	0,8%
	RUAL	752,1	17%	127,8	6,0%		MRKU	13,6	13%	1,8	0,6%
	MAGN	674,0	16%	107,8	5,1%		MRKZ	5,1	30%	1,5	0,5%
	POGR	100,9	65%	65,6	3,1%						
	VSMO	307,8	9%	27,7	1,3%		AFLT	164,4	41%	67,4	37,2%
	MTLR	28,3	43%	12,2	0,6%		GLTR	90,4	57%	51,5	28,4%
	RASP	129,1	9%	11,6	0,6%		FLOT	214,5	16%	34,3	18,9%
SELG	36,4	25%	9,1	0,4%	NMTP	147,5	10%	14,8	8,1%		
					FESH	38,2	26%	9,9	5,5%		
					NKHP	24,6	14%	3,4	1,9%		



Настоящий документ был подготовлен и выпущен Публичным акционерным обществом «Московская Биржа ММВБ-РТС» (далее – «Компания»). Если нет какой-либо оговорки об ином, то Компания считается источником всей информации, изложенной в настоящем документе. Данная информация предоставляется по состоянию на дату настоящего документа и может быть изменена без какого-либо уведомления.

Данный документ не является, не формирует и не должен рассматриваться в качестве предложения или же приглашения для продажи или участия в подписке, или же, как побуждение к приобретению или же к подписке на какие-либо ценные бумаги, а также этот документ или его часть или же факт его распространения не являются основанием и на них нельзя полагаться в связи с каким-либо предложением, договором, обязательством или же инвестиционным решением, связанными с ним, равно как и он не является рекомендацией относительно ценных бумаг компании.

Изложенная в данном документе информация не являлась предметом независимой проверки. В нем также не содержится каких-либо заверений или гарантий, сформулированных или подразумеваемых и никто не должен полагаться на достоверность, точность и полноту информации или мнения, изложенного здесь. Никто из Компании или каких-либо ее дочерних обществ или аффилированных лиц или их директоров, сотрудников или работников, консультантов или их представителей не принимает какой-либо ответственности (независимо от того, возникла ли она в результате халатности или чего-то другого), прямо или косвенно связанной с использованием этого документа или иным образом возникшей из него.

Данный документ содержит прогнозные заявления. Все включенные в настоящий документ заявления, за исключением заявлений об исторических фактах, включая, но, не ограничиваясь, заявлениями, относящимися к нашему финансовому положению, бизнес-стратегии, планам менеджмента и целям по будущим операциям являются прогнозными заявлениями. Эти прогнозные заявления включают в себя известные и неизвестные риски, факторы неопределенности и иные факторы, которые могут стать причиной того, что наши нынешние показатели, достижения, свершения или же производственные показатели, будут существенно отличаться от тех, которые сформулированы или подразумеваются под этими прогнозными заявлениями. Данные прогнозные заявления основаны на многочисленных презумпциях относительно нашей нынешней и будущей бизнес-стратегии и среды, в которой мы ожидаем осуществлять свою деятельность в будущем. Важнейшими факторами, которые могут повлиять на наши нынешние показатели, достижения, свершения или же производственные показатели, которые могут существенно отличаться от тех, которые сформулированы или подразумеваются этими прогнозными заявлениями являются, помимо иных факторов, следующие:

- восприятие рыночных услуг, предоставляемых Компанией и ее дочерними обществами;
- волатильность (а) Российской экономики и рынка ценных бумаг и (b) секторов с высоким уровнем конкуренции, в которых Компания и ее дочерние общества осуществляют свою деятельность;
- изменения в (а) отечественном и международном законодательстве и налоговом регулировании и (b) государственных программах, относящихся к финансовым рынкам и рынкам ценных бумаг;
- ростом уровня конкуренции со стороны новых игроков на рынке России;
- способность успевать за быстрыми изменениями в научно-технической среде, включая способность использовать расширенные функциональные возможности, которые популярны среди клиентов Компании и ее дочерних обществ;
- способность сохранять преемственность процесса внедрения новых конкурентных продуктов и услуг, равно как и поддержка конкурентоспособности;
- способность привлекать новых клиентов на отечественный рынок и в зарубежных юрисдикциях;
- способность увеличивать предложение продукции в зарубежных юрисдикциях.

Прогнозные заявления делаются только на дату настоящего документа, и мы точно отрицаем наличие любых обязательств по обновлению или пересмотру прогнозных заявлений в настоящем документе в связи с изменениями наших ожиданий, или перемен в условиях или обстоятельствах, на которых основаны эти прогнозные заявления.

