

Презентация для инвесторов



Декабрь 2021

group.ptsecurity.com

ПРЕДУПРЕЖДЕНИЕ

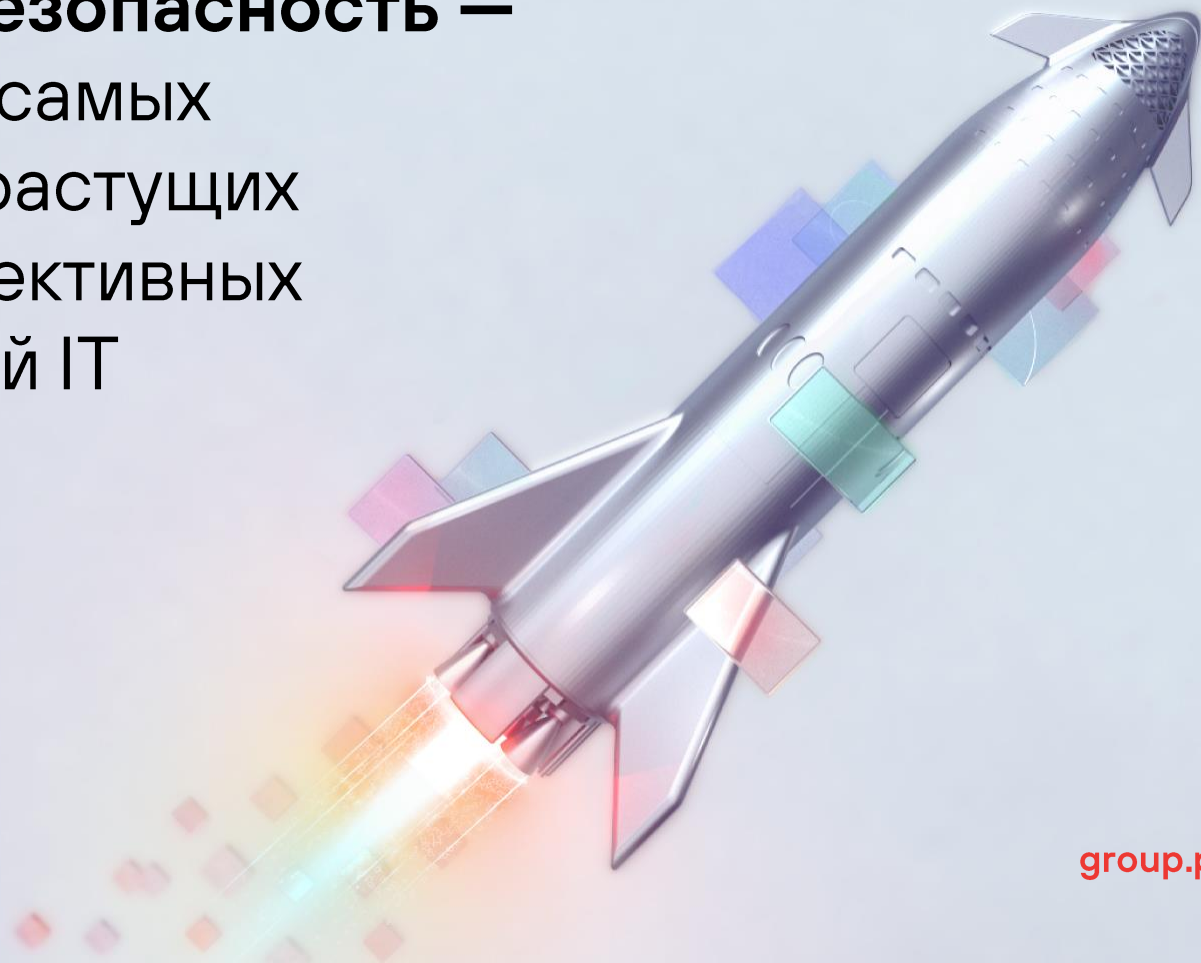
Информация, содержащаяся в настоящем документе, не является предложением или приглашением направлять оферты, продавать, приобретать, обменивать или передавать какие-либо ценные бумаги в Российской Федерации или какому-либо российскому лицу или для такого лица (включая юридических лиц, зарегистрированных, созданных или имеющих местонахождение в Российской Федерации) или какому-либо лицу, находящемуся на территории Российской Федерации, и не представляет собой рекламу каких-либо ценных бумаг в Российской Федерации.

Некоторые заявления в данной презентации могут содержать предположения или прогнозы в отношении предстоящих или ожидаемых событий Компании. Такие утверждения содержат выражения «ожидается», «оценивается», «намеревается», «будет», «мог бы», отрицания таких выражений или другие подобные выражения. Мы бы хотели предупредить Вас, что эти заявления являются только предположениями, и реальный ход событий или результаты могут существенно отличаться от заявленных. Мы не берем на себя обязательств пересматривать эти заявления с целью соотнесения их с реальными событиями и обстоятельствами, которые могут возникнуть после вышеуказанной даты, а также отражать события, появление которых в настоящий момент не ожидается. Из-за многих факторов действительные результаты Компании могут существенно отличаться от заявленных в наших предположениях и прогнозах; в числе таких факторов могут быть общие экономические условия, конкурентная среда, в которой мы работаем, риски, связанные с деятельностью в России, быстрые технологические и рыночные изменения в сферах нашей деятельности, а также многие другие риски, непосредственно связанные с Компанией и ее деятельностью.

Данная презентация включает определенные операционные и финансовые показатели, которые не рассчитывались в соответствии с МСФО, включая, помимо прочего, Количество клиентов, Продажи, EBITDA, скорректированную EBITDA и свободный денежный поток. Данные показатели не являются индикаторами финансовых результатов или ликвидности группы в соответствии с МСФО и могут исключать элементы, которые важны для понимания и оценки финансовых результатов группы. В связи с этим данные показатели не следует рассматривать отдельно от прочих или в качестве альтернативы показателям, рассчитанными в соответствии с МСФО. Необходимо также понимать, что представление этих показателей Группой может быть несопоставимо с показателями с аналогичным названием, используемыми другими компаниями, так как они могут определяться и рассчитываться по-другому. Презентация включает показатели на основании промежуточной консолидированной финансовой отчетности за девять месяцев 2020 и 2021 года, а также аудированной консолидированной финансовой отчетности за 2018-2020 год. Информация по промежуточным периодам не проверялась аудиторами Группы.

Исключительные права на включенные здесь товарные знаки принадлежат их владельцам и используются исключительно в справочных целях. Такое использование не должно толковаться как одобрение продуктов или услуг Компании.

Кибербезопасность —
одна из самых
быстрорастущих
и перспективных
отраслей IT



01

→ ОБЗОР КОМПАНИИ

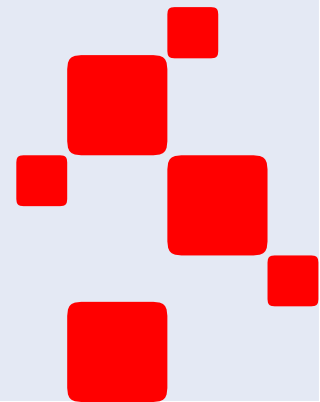
ПРОДУКТЫ И РЕШЕНИЯ

РЫНОК И ПРОДАЖИ

ФИНАНСОВЫЕ РЕЗУЛЬТАТЫ

КОРПОРАТИВНАЯ СТРУКТУРА И УПРАВЛЕНИЕ

ПРИЛОЖЕНИЯ





20
лет

экспертизы
в исследованиях
и разработке

11 продуктов 10 сервисов 5 комплексных
решений

1200+ сотрудников

7 офисов

Мы проводим исследования, создаем продукты и сервисы с **единой целью** — не дать хакерам реализовать кибератаки с недопустимыми последствиями для бизнеса, отрасли, страны

ГРУППА ПОЗИТИВ

партнеры

50+ крупнейших мировых
производителей
программного обеспечения

300+ ведущих интеграторов
в сфере информационных
технологий

клиенты

2000+ клиентов

80% российских
компаний из рейтинга
«Эксперт-400»

ФАКТОРЫ ИНВЕСТИЦИОННОЙ ПРИВЛЕКАТЕЛЬНОСТИ

01

ЛИДЕР РОССИЙСКОГО РЫНКА
кибербезопасности, обладающий
уникальной экспертизой
и исследовательской базой

02

ОПЕРЕЖАЮЩИЙ РОСТ
российского рынка ИБ
в целом и целевых для
компании рыночных ниш

03

ПОРТФЕЛЬ УНИКАЛЬНЫХ
программных **ПРОДУКТОВ.**
Кратный рост продаж за счет
метапродуктов

ГРУППА ПОЗИТИВ

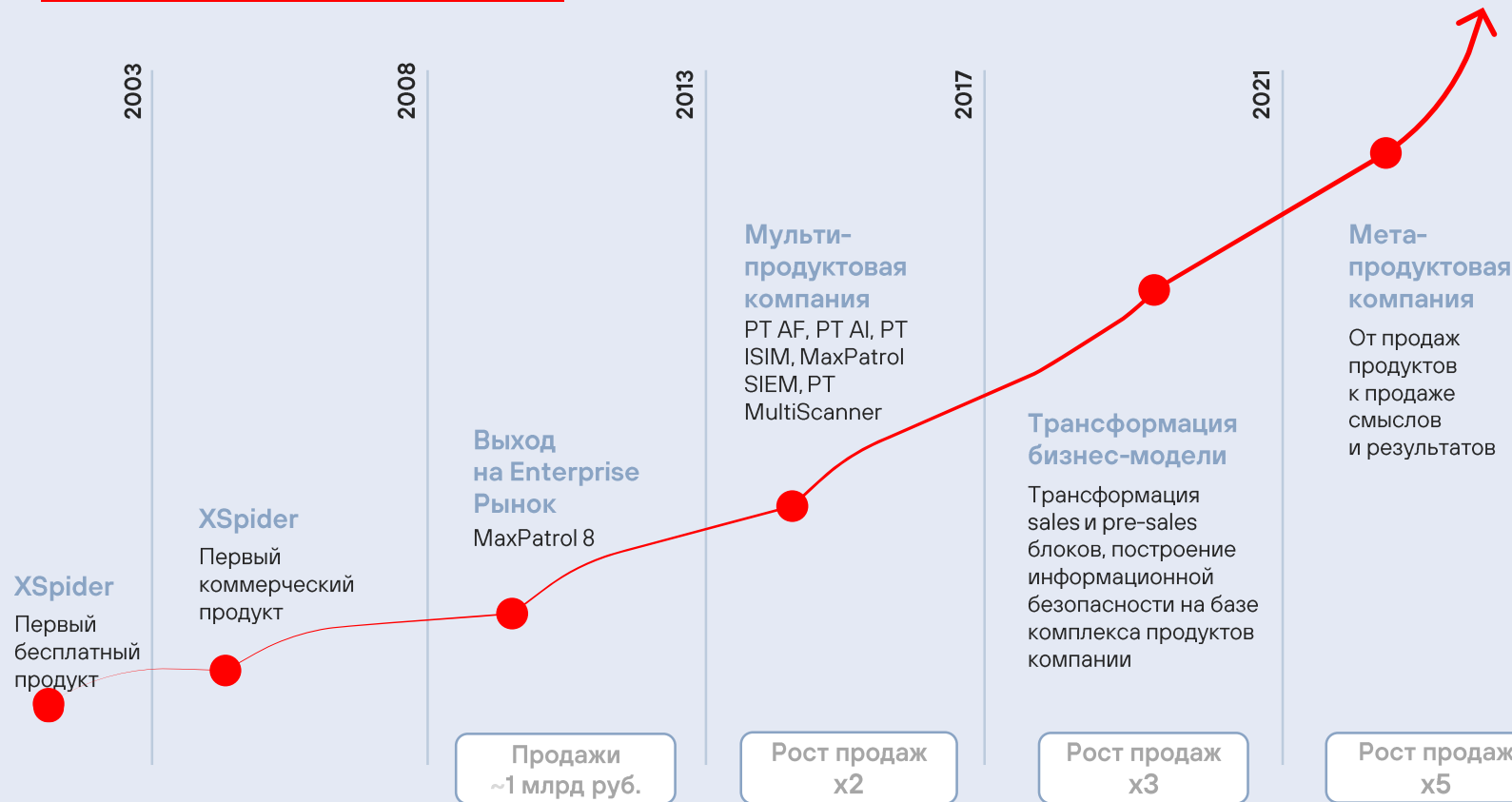
04

Широко
ДИВЕРСИФИЦИРОВАННАЯ
КЛИЕНТСКАЯ БАЗА

05

ВЫСОКОПРОФЕССИОНАЛЬНАЯ КОМАНДА
с многолетним опытом работы в сфере ИТ и
кибербезопасности

ИСТОРИЯ НЕЛИНЕЙНОГО РАЗВИТИЯ



Сильнейшая

команда экспертов

по кибербезопасности мирового уровня

> 800 экспертов

по информационной безопасности в нашем центре исследований, разработки и экспертизы

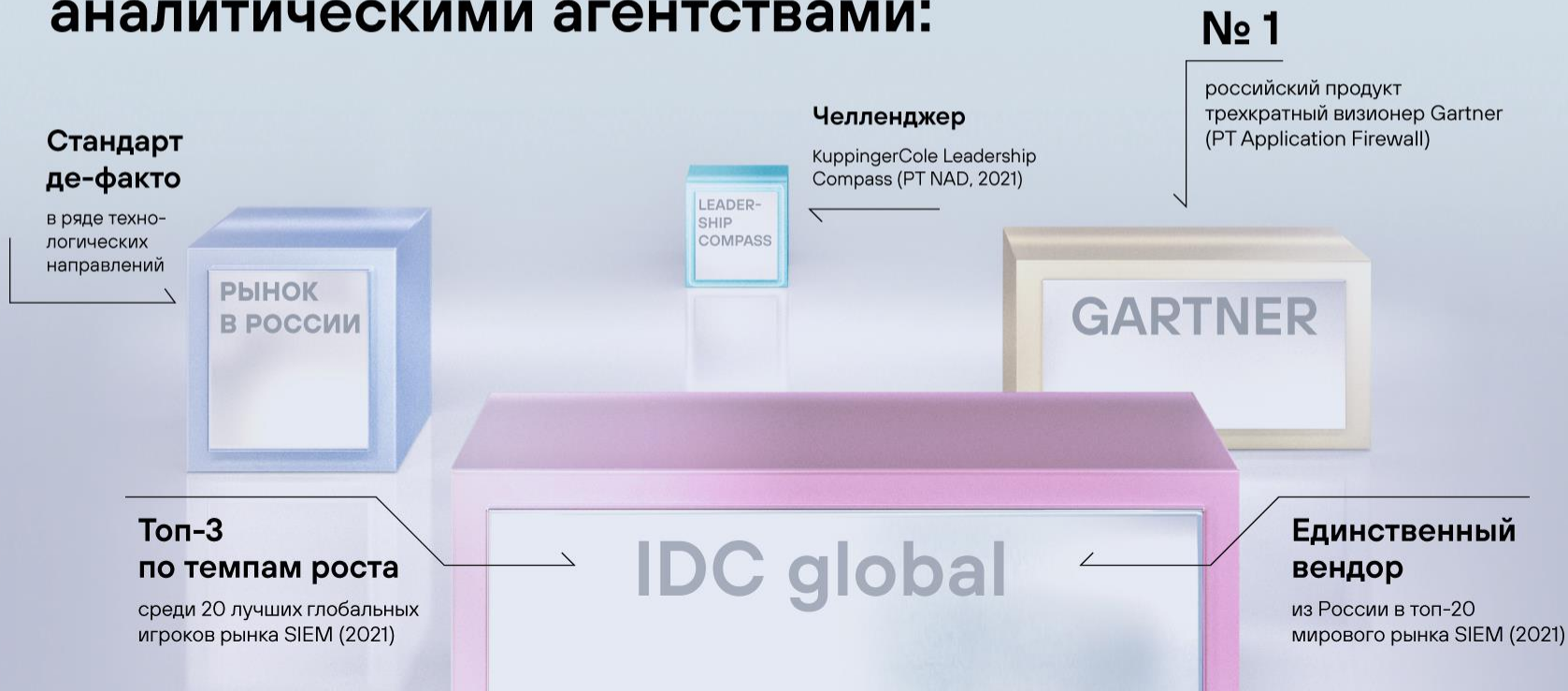
Hall of Fame

За обнаружение критических уязвимостей наши специалисты включены в залы славы таких компаний, как: Adobe, Apple, AT&T, PayPal, Google, GitLab, IBM, Facebook, Microsoft, Mastercard, Yandex, Mail.ru.



Признание продуктов

Группы Позитив глобальными аналитическими агентствами:



Мы обеспечивали кибербезопасность ключевых мероприятий страны

2013

Универсиада в Казани

2014

Олимпиада в Сочи

2018

Чемпионат мира по футболу

2018

Выборы президента России

2019

Универсиада в Красноярске

2020

Голосование за изменения в Конституции

2021

Выборы в Государственную думу



ОБЗОР КОМПАНИИ

02

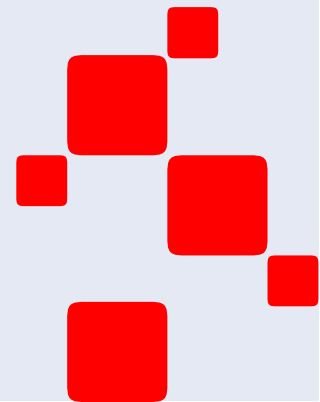
→ ПРОДУКТЫ И РЕШЕНИЯ

РЫНОК И ПРОДАЖИ

ФИНАНСОВЫЕ РЕЗУЛЬТАТЫ

КОРПОРАТИВНАЯ СТРУКТУРА И УПРАВЛЕНИЕ

ПРИЛОЖЕНИЯ



МЫ ТРАНСФОРМИРУЕМ КИБЕРБЕЗОПАСНОСТЬ ЧЕРЕЗ РЕЗУЛЬТАТ-ОРИЕНТИРОВАННЫЙ ПОДХОД

Руководители, собственники и акционеры точно знают, какие события являются недопустимыми для их компаний



МЫ ФОРМИРУЕМ ФРЕЙМВОРК РЕЗУЛЬТАТИВНОЙ КИБЕРБЕЗОПАСНОСТИ



КОМПАНИЯ РАЗВИВАЕТ ПОРТФЕЛЬ УНИКАЛЬНЫХ ПРОГРАММНЫХ ПРОДУКТОВ И СИСТЕМУ НОВЫХ МЕТАПРОДУКТОВ ДЛЯ СОЗДАНИЯ ПОЛНОСТЬЮ АВТОМАТИЧЕСКОЙ МНОГОУРОВНЕВОЙ ЗАЩИТЫ

Метапродукты

1. Анализ рисков и угроз
2. Предотвращение атаки (Maxpatrol O2)
3. Обеспечение безопасности (Compliance)
4. Автоматизация безопасности («Оркестратор»)

2. остановить атаку

Метапродукт Maxpatrol O2 позволяет автоматически «Обнаружить и Остановить» злоумышленника до того, как будет нанесен неприемлемый для компании ущерб.

1. анализировать угрозы и риски

Динамическое определение векторов атак и возможностей злоумышленника путем объединения и анализа разнородных данных от множества сенсоров и элементов инфраструктуры.

Продукты-Сканеры

1. MaxPatrol 8
2. MaxPatrol VM
3. PT Application Firewall
4. PT Application Inspector



4. автоматизировать защищенность

Четвертый метапродукт осуществляет автоматическую оркестрацию защитной инфраструктурой для поддержания ее в готовом к отражению хакерских атак состоянии.

3. поддерживать защищенность

Третий метапродукт «Compliance» контролирует защищенность ИТ-инфраструктуры и бизнес-процессов от кибератак. Формирует рекомендации по обеспечению и поддержанию уровня ИБ, обеспечивающего исключение недопустимых событий.

Продукты-Сенсоры

1. MaxPatrol SIEM
2. PT Network Attack Discovery
3. PT MultiScanner
4. PT Sandbox

УНИКАЛЬНЫЙ ОПЫТ В СЕРВИСАХ АНАЛИЗА ЗАЩИЩЕННОСТИ И МОНИТОРИНГА ПОЗВОЛЯЮТ ПОСТОЯННО УЛУЧШАТЬ ЭКСПЕРТИЗУ ПРОДУКТОВ И ПРЕДЛАГАТЬ НОВЫЕ РЕШЕНИЯ РЫНКУ

Сегмент	Назначение	Инструменты	Доля рынка Компании	Конкуренты в РФ
Сервисы непрерывного анализа защищенности бизнеса	Повышение защищенности бизнеса от киберугроз при помощи непрерывной оценки уязвимости компании-клиента перед действиями реальных злоумышленников и оперативного принятия мер по предотвращению кибератак и устранению их негативных последствий.	<ul style="list-style-type: none"> • Эмуляция АPT-атаки: поможет оценить и повысить устойчивость вашего бизнеса перед реальной кибератакой • Pentest 365: обеспечит непрерывное выявление актуальных векторов кибератак на вашу компанию • PT RvB (Red Team vs Blue Team): поможет в обнаружении угроз и совершенствовании стратегии реагирования на них 	30– 35%	«Лаборатория Касперского» BI.ZONE Digital Security «Ростелеком-Солар»
Мониторинг и реагирование на инциденты	Реагирование и расследование инцидентов, а также мониторинг защищенности корпоративных систем на базе продуктов компании.	<ul style="list-style-type: none"> • Advanced Border Control: поможет непрерывно выявлять проблемы, возникающие на сетевом периметре компании • Поиск следов компрометации: выявит следы подготовки к хакерской атаке и признаки компрометации • Реагирование на инциденты и расследование: поможет оперативно локализовать угрозу и быстро восстановить нормальную работу бизнеса 	30%	«Лаборатория Касперского» Group-IB «Ростелеком-Солар» BI.ZONE

ОБЗОР КОМПАНИИ

ПРОДУКТЫ И РЕШЕНИЯ

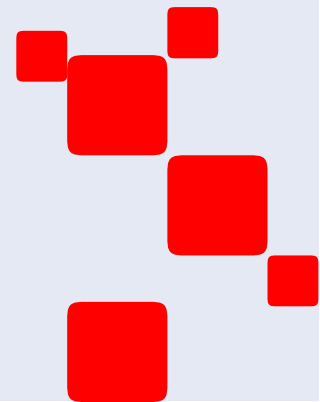
03

→ РЫНОК И ПРОДАЖИ

ФИНАНСОВЫЕ РЕЗУЛЬТАТЫ

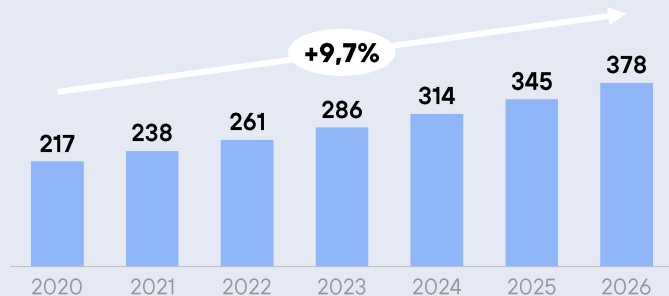
КОРПОРАТИВНАЯ СТРУКТУРА И УПРАВЛЕНИЕ

ПРИЛОЖЕНИЯ

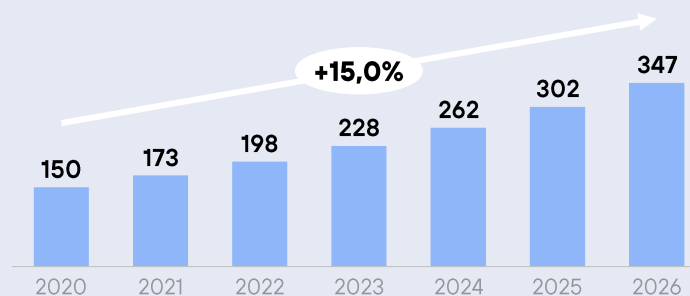


РОСТ РОССИЙСКОГО РЫНКА ИБ ОПЕРЕЖАЕТ РОСТ МИРОВОГО РЫНКА

→ Мировой рынок ИБ¹, млрд \$



→ Российский рынок ИБ², млрд руб.



ОСНОВНЫЕ ФАКТОРЫ ОПЕРЕЖАЮЩЕГО РОСТА РОССИЙСКОГО РЫНКА

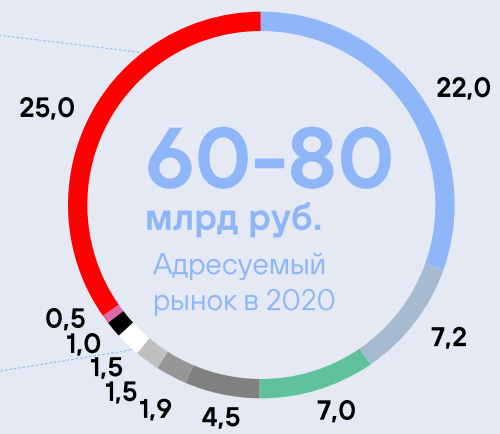
- Развитие проектов цифровой трансформации на уровне государства, бизнеса и отдельных отраслей экономики
- Массовый переход на удаленный формат работы и диджитализация всех сфер деятельности
- Внедрение мировых трендов и технологий области кибербезопасности
- Требования по переходу на отечественное ПО объектами критической информационной инфраструктуры
- Поддержка со стороны государства отечественных разработчиков ПО

(1) marketsandmarkets.com, Gartner worldwide cybersecurity spending

(2) Данные компании и аналитического портала anti-malware.ru

РОССИЙСКИЙ РЫНОК ИБ И АДРЕСУЕМЫЙ РЫНОК (TAM)

→ Сегментация российского рынка и рынка TAM



- | | | | |
|---|---|---|--|
| ■ TAM | ■ Защита данных | ■ Внедрение | ■ Безопасность промышленных сетей |
| ■ Защита инфраструктуры | ■ Защита приложений | ■ Защита конечных точек | ■ Сетевые песочницы |
| ■ Услуги ИБ | ■ Управление ИБ | ■ SIEM | ■ Брандмауэры веб-приложений (WAF) |
| ■ Управление доступом | | ■ Консалтинг | ■ Сетевое детектирование и реагирование |
| | | ■ Управление уязвимостями | ■ Сканеры исходного кода |

ДОЛИ ПРОДУКТОВ ГРУППЫ ПОЗИТИВ НА РОССИЙСКОМ РЫНКЕ¹**60–70%**

доля **MaxPatrol 8**
и MaxPatrol VM
на российском рынке
в сегменте систем
управления
уязвимостями

30–40%

доля **MaxPatrol SIEM**
на российском рынке
в сегменте SIEM

35–40%

доля **PT Application Firewall**
на российском рынке
в сегменте брандмауэров
веб-приложений (WAF)

20–30%

доля **PT ISIM**
на российском рынке
в сегменте безопасности
промышленных сетей

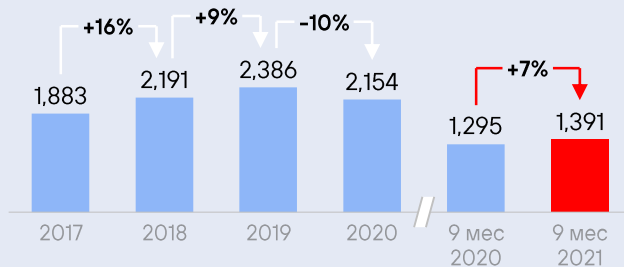
10–20%

доля **PT Application Inspector**
на российском рынке
в сегменте сканеров
исходного кода

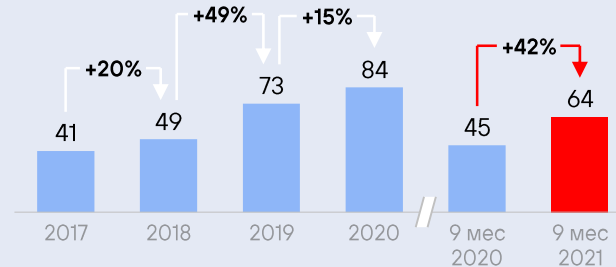
КЛИЕНТСКАЯ БАЗА – ФОКУС НА LE-СЕКМЕНТЕ

Компания стремится развивать взаимодействие со всеми сегментами клиентской базы, сохраняя фокус на работе с сегментом крупного корпоративного бизнеса и государственного сектора (LE)

→ Количество клиентов – все сегменты



→ Количество клиентов – сегмент LE



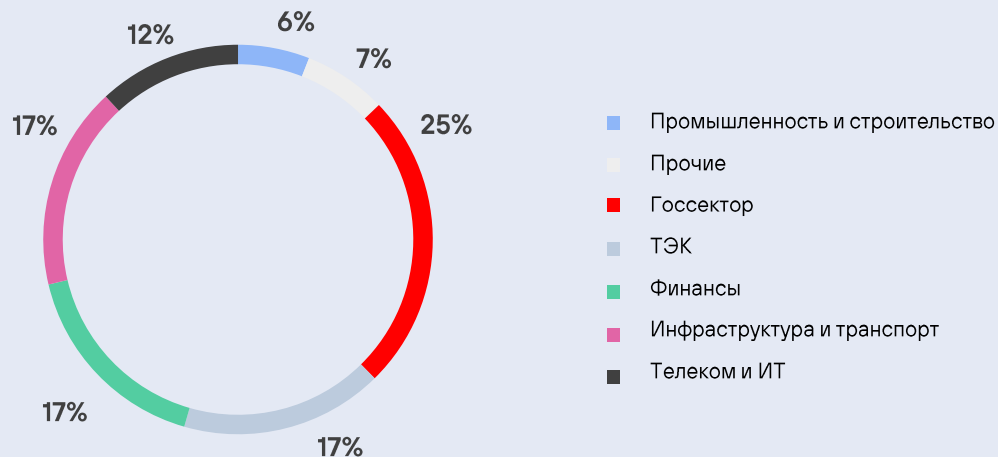
Сегментация клиентов	Количество клиентов	Доля продаж, %
Large Enterprise (LE) ¹	84	69%
Small and Medium Enterprise (SME) ²	634	30%
Small and Medium Business (SMB) ³	1436	1%

- Причина снижения общего количества клиентов в 2020 году — отток клиентов среднего и мелкого бизнеса (SMB) в результате снижения бюджетов из-за пандемии COVID-19

ОТРАСЛЕВАЯ СТРУКТУРА КЛИЕНТСКОЙ БАЗЫ

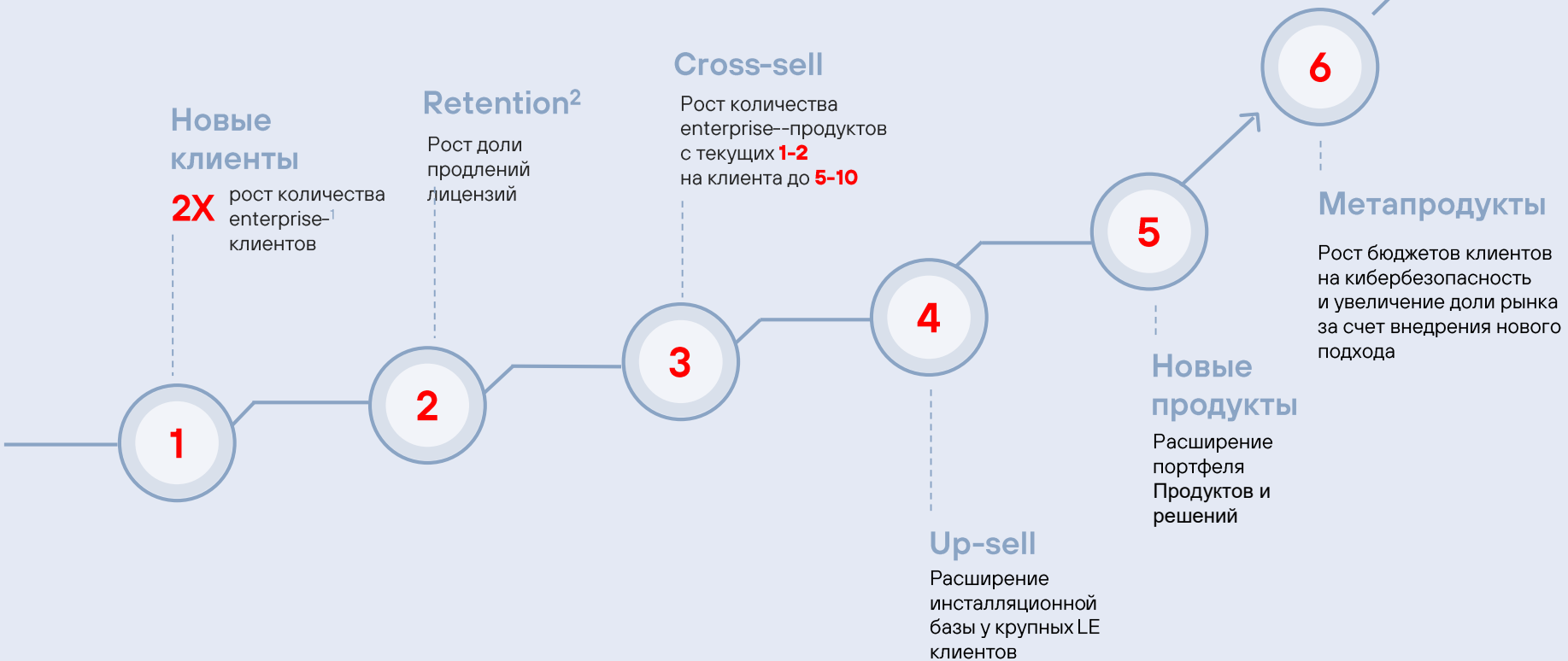
Структура клиентов компании широко диверсифицирована и отражает общую структуру распределения секторов российской экономики

→ Сегментация по отраслевой принадлежности клиентов¹



- 98% продаж компании приходится на территорию РФ

ФАКТОРЫ ДОЛГОСРОЧНОГО РОСТА ПРОДАЖ



(1) Enterprise — это клиенты, которые используют хотя бы 1 enterprise-продукт PT, т.е. продукты за исключением XSpider
 (2) Повторное использование продуктов и решений клиентами

ОБЗОР КОМПАНИИ

ПРОДУКТЫ И РЕШЕНИЯ

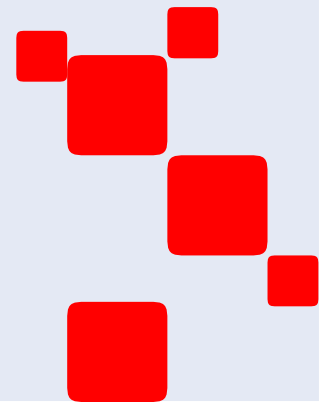
РЫНОК И ПРОДАЖИ

04

→ ФИНАНСОВЫЕ РЕЗУЛЬТАТЫ

КОРПОРАТИВНАЯ СТРУКТУРА И УПРАВЛЕНИЕ

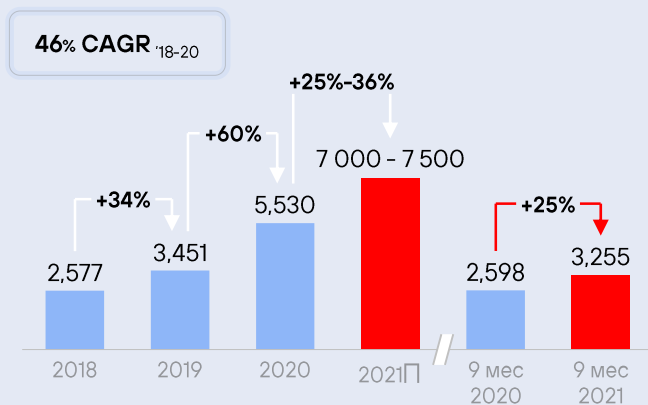
ПРИЛОЖЕНИЯ



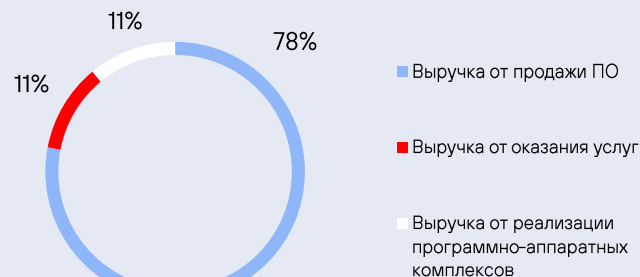
ВЫРУЧКА

CAGR выручки в 2018-2021 гг. превысил 40%

→ Выручка, млн руб.



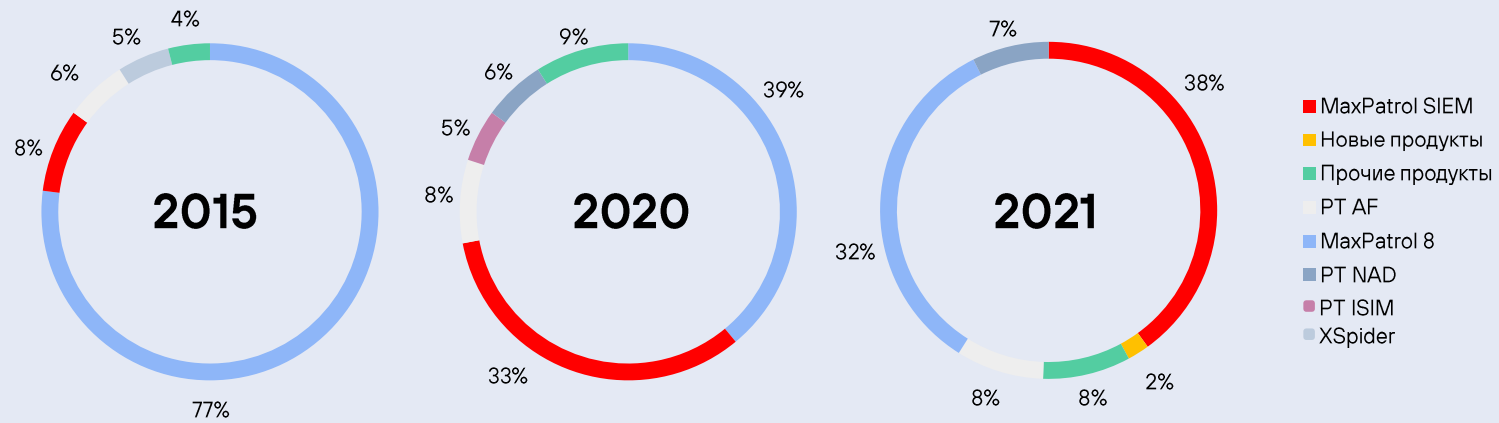
→ Структура выручки в 2020 г.



- Выручка компании имеет ярко выраженный сезонный характер – на 4 квартал года приходится от 50 до 60% годовых продаж, что связано с традиционной для большинства LE-клиентов особенностью бизнес-цикла осуществления закупок и продления годовых лицензий.
- С учетом сезонного фактора ожидаемый рост годовой выручки в 2021 составит от 25% до 36%

РОСТ ВЫРУЧКИ ПО ПРОДУКТАМ

→ Лицензионная выручка по продуктам, %



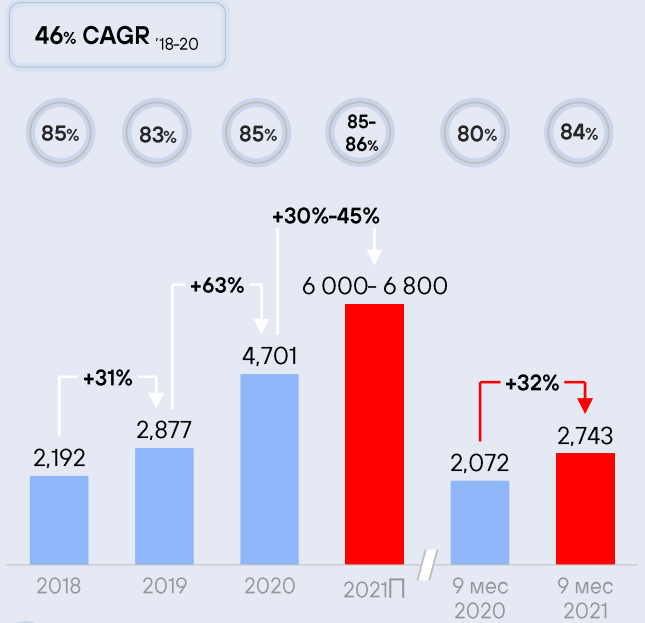
→ Темпы прироста топ-5 продуктов 2020 vs 2019, %

MaxPatrol 8	MaxPatrol SIEM	PT AF	PT ISIM	PT NAD
+35%	+85%	+36%	+71%	+473%

ВАЛОВАЯ ПРИБЫЛЬ

Рентабельность валовой прибыли достигает 85% за счет роста доли выручки от продажи ПО

→ Валовая прибыль, млн руб.



X% Валовая рентабельность



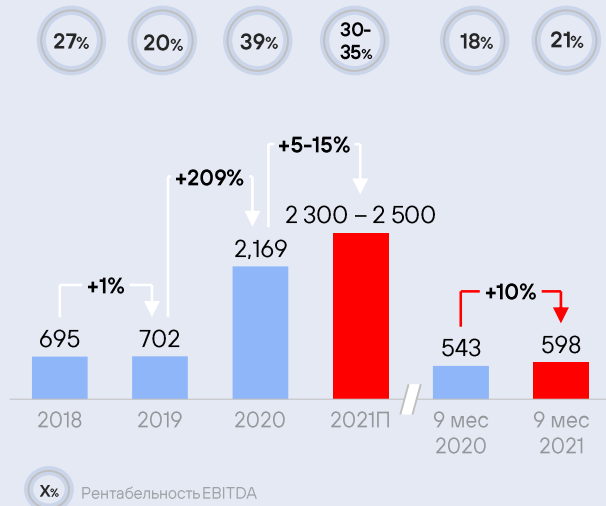
→ Структура себестоимости в 2020 г.



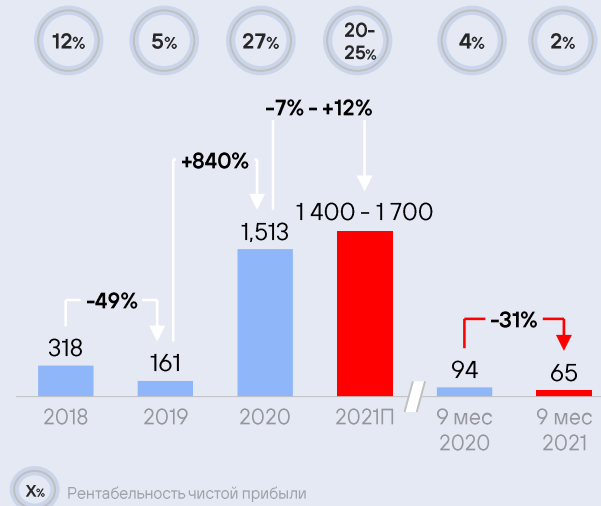
ЕБИТДА И ЧИСТАЯ ПРИБЫЛЬ

Кратный рост ЕБИТДА и чистой прибыли в 2020 г. подтверждает высокий операционный рычаг в бизнесе компании, связанный с высокой долей постоянных расходов

→ ЕБИТДА¹, млн руб.



→ Чистая прибыль, млн руб.



- Несмотря на стабильный характер операционных расходов компании, в связи с ярко выраженной сезонностью выручки основной финансовый результат компании формируется по итогам 4 квартала года

(1) Методология расчета показателя представлена на сл. 32

ЦЕЛЕВЫЕ ОРИЕНТИРЫ ДЕЯТЕЛЬНОСТИ

Компания планирует сохранить амбициозный темп роста основных операционных и финансовых показателей

	2020 ФАКТ	2021 ПРОГНОЗ	2025 ЦЕЛЬ
Кол-во клиентов LE	84	100-120	200+
Среднее кол-во продуктов на 1 LE-клиента	2	3	5+
Доля LE-клиентов, использующих три и более продуктов	46%	50%	90%
Продажи ¹ , млрд руб.	6,2	7,5-8	30-35
Выручка, млрд руб.	5,5	7-7,5	27-32
Валовая рентабельность, %	85%	85-89%	90%
ЕБИТДА СКОРРЕКТ., млрд руб.	2,2	2,5-2,7	14-16
Рентабельность ЕБИТДА СКОРРЕКТ., %	39%	35-38%	50-55%

(1) Показатель «Продажи» означает валовый объем законтрактованных поставок лицензий, оборудования, товаров и услуг в адрес дистрибьютора или конечного покупателя за отчетный период, включает НДС. Данный показатель является управленческой метрикой и определяется как «Выручка за отчетный период с учетом НДС» + «Обязательства по договорам с покупателями на конец отчетного периода с учетом НДС» - «Обязательства по договорам с покупателями на начало отчетного периода с учетом НДС».

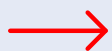
ОБЗОР КОМПАНИИ

ПРОДУКТЫ И РЕШЕНИЯ

РЫНОК И ПРОДАЖИ

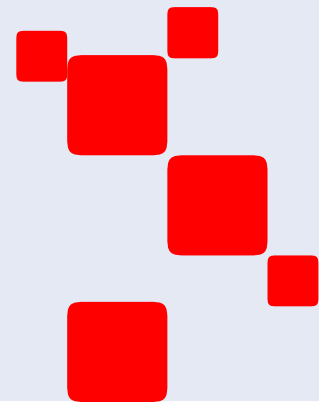
ФИНАНСОВЫЕ РЕЗУЛЬТАТЫ

05



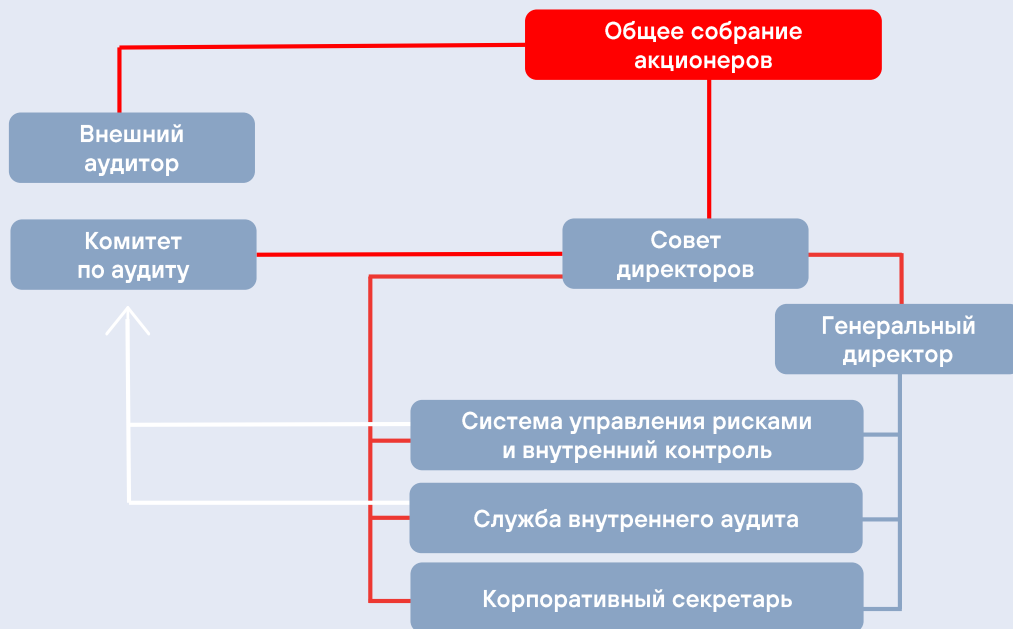
КОРПОРАТИВНАЯ СТРУКТУРА И УПРАВЛЕНИЕ

ПРИЛОЖЕНИЯ



ПРИНЦИПЫ КОРПОРАТИВНОГО УПРАВЛЕНИЯ

Структура корпоративного управления компании соответствует лучшим мировым практикам



- Функциональное подчинение
- Административное подчинение
- Отчетность по отдельным вопросам

СОВЕТ ДИРЕКТОРОВ

Юрий Максимов
Председатель СД, основатель компании

Дмитрий Максимов
Основатель компании

Евгений Киреев
Основатель компании

Денис Баранов
Генеральный директор

Борис Симис
Директор по развитию бизнеса

Даниил Рыбак
Независимый директор

Карина Саркисян
Независимый директор
Глава комитета по аудиту

КОМИТЕТ ПО АУДИТУ

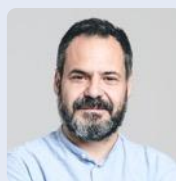
- контроль за обеспечением полноты, точности и достоверности финансовой отчетности
- контроль за надежностью и эффективностью функционирования системы управления рисками и внутреннего контроля
- обеспечение независимости и объективности осуществления функций внутреннего и внешнего аудита
- контроль эффективности функционирования системы оповещения о потенциальных случаях недобросовестных действий работников и третьих лиц, а также об иных нарушениях

КОМАНДА ПРОФЕССИОНАЛОВ В ИТ И КИБЕРБЕЗОПАСНОСТИ**Юрий
Максимов**

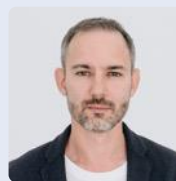
Основатель
компании,
председатель совета
директоров

**Денис
Баранов**

Генеральный
директор

**Борис
Симис**

Заместитель
генерального
директора
по развитию бизнеса

**Максим
Пустовой**

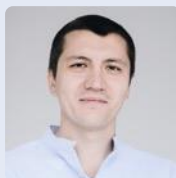
Операционный
директор

**Максим
Филиппов**

Директор по
продажам и
развитию бизнеса
в России и СНГ

**Алла
Макарова**

Финансовый
директор

**Алексей
Андреев**

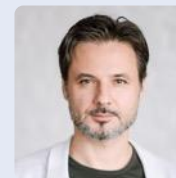
Управляющий
директор
департамента
исследований и
разработки

**Андрей
Бершадский**

Директор центра
компетенций

**Денис
Кораблев**

Директор по
продуктам

**Владимир
Заполянский**

Директор по
маркетингу
и корпоративным
коммуникациям

**Евгения
Гулина**

Директор
По персоналу

ОБЗОР КОМПАНИИ

ПРОДУКТЫ И РЕШЕНИЯ

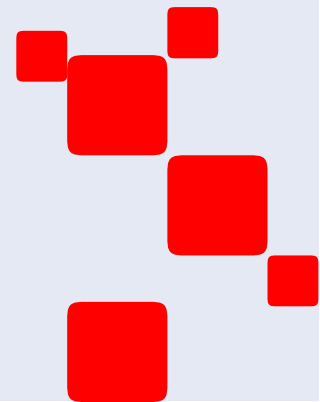
РЫНОК И ПРОДАЖИ

ФИНАНСОВЫЕ РЕЗУЛЬТАТЫ

КОРПОРАТИВНАЯ СТРУКТУРА И УПРАВЛЕНИЕ

06

→ ПРИЛОЖЕНИЯ



РАСЧЕТ EBITDA и СКОРРЕКТИРОВАННАЯ EBITDA

Переход операционной прибыли (МСФО) к EBITDA и скорректированной EBITDA

Рентабельность EBITDA рассчитывается как отношение EBITDA к выручке

	2017	2018	2019	2020	6 мес 2020	6 мес 2021	3 кв 2020	3 кв 2021	9 мес 2020	9 мес 2021
Операционная прибыль (МСФО)	405	474	311	1 673	13	(139)	169	280	182	141
Плюс:										
Амортизация нематериальных активов, созданных внутри компании	43	119	254	347	167	200	88	103	255	303
Амортизация основных средств	88	105	135	166	81	89	42	61	123	150
Амортизация приобретенных нематериальных активов	2	3	5	6	3	4	2	5	4	10
Минус:										
Прочие финансовые расходы	(3)	(6)	(3)	(23)	(4)	(3)	(18)	(2)	(22)	(6)
EBITDA	535	695	702	2 169	260	151	283	447	543	598
Рентабельность EBITDA, %	24%	27%	20%	39%	16%	8%	29%	35%	21%	18%
Плюс:										
Расходы, связанные с листингом	-	-	-	-	-	4	-	8	-	12
СКОРРЕКТИРОВАННАЯ EBITDA	534	695	702	2 169	260	155	283	455	543	610
Скорректированная рентабельность EBITDA, %	24%	27%	20%	39%	16%	8%	28%	35%	21%	18%