



Информационный бюллетень по товарному рынку АО НТБ за неделю 18.04 – 24.04 2022 года.

Новости и события на рынках НТБ

НТБ начинает расчет индексов подсолнечного масла и подсолнечного шрота

15 апреля 2022 года Национальная товарная биржа (НТБ, входит в Группу "Московская биржа") начинает в ежедневном режиме расчет двух новых ценовых индикаторов: внебиржевых экспортных индексов подсолнечного масла и подсолнечного шрота.

Индексы подсолнечного масла и шрота рассчитываются на основании информации о внебиржевых договорах с указанными товарами, передаваемой в НТБ компаниями масложировой отрасли.

Ретроспективный расчет индексов будет доступен с февраля 2022 года.

Значения индексов определяются в долларах США за тонну и отражают средневзвешенную цену экспортных контрактов, предполагающих вывоз подсолнечного масла и шрота через порты Черноморско-Азовского бассейна (для подсолнечного шрота учитываются также отгрузки через ж/д станцию Посинь, Псковская область).

Индексы рассчитываются и публикуются в целях реализации Положения о расчете и применении ставок вывозных таможенных пошлин на масло подсолнечное, вывозимое из Российской Федерации за пределы государств – членов Евразийского экономического союза и Положения о расчете и применении ставки вывозной таможенной пошлины на подсолнечный шрот, вывозимый из Российской Федерации за пределы таможенной территории Евразийского экономического союза.

Методика расчета внебиржевых индексов разработана НТБ с учетом результатов консультаций и согласований с Минсельхозом России, представителями масложировой отрасли и членами Экспертного совета по индексам зерновых культур НТБ.

Более подробная информация доступна на сайте биржи НТБ: <https://www.namex.org/ru/indices/oil> Внесены изменения в Спецификацию биржевых товаров на товарных аукционах АО НТБ.

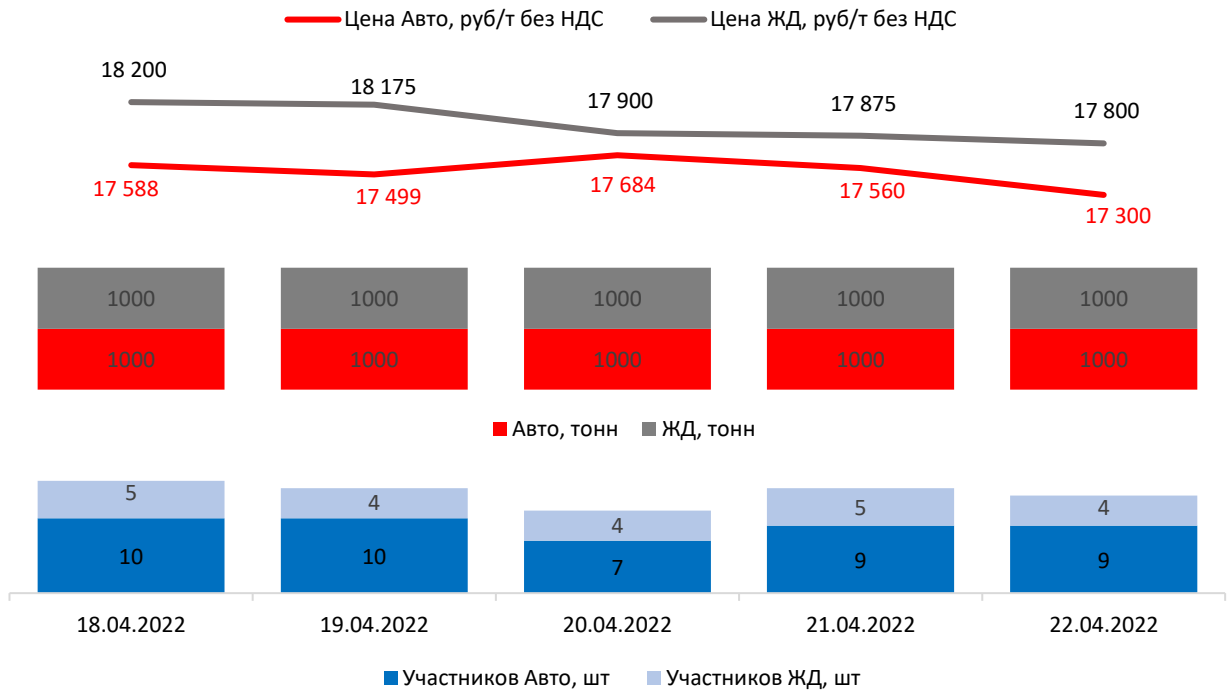
Основные итоги за неделю 18.04 - 24.04 2022 г.

	Стоимостной объем договоров, руб	Объем, тонн
Итоги товарных аукционов:		
Пшеница 4 класса (протеин 12,5%)	177 581 000	10 000
Итоги спотовых торгов:		
Сахар белый, кристаллический	86 778 000	1 320

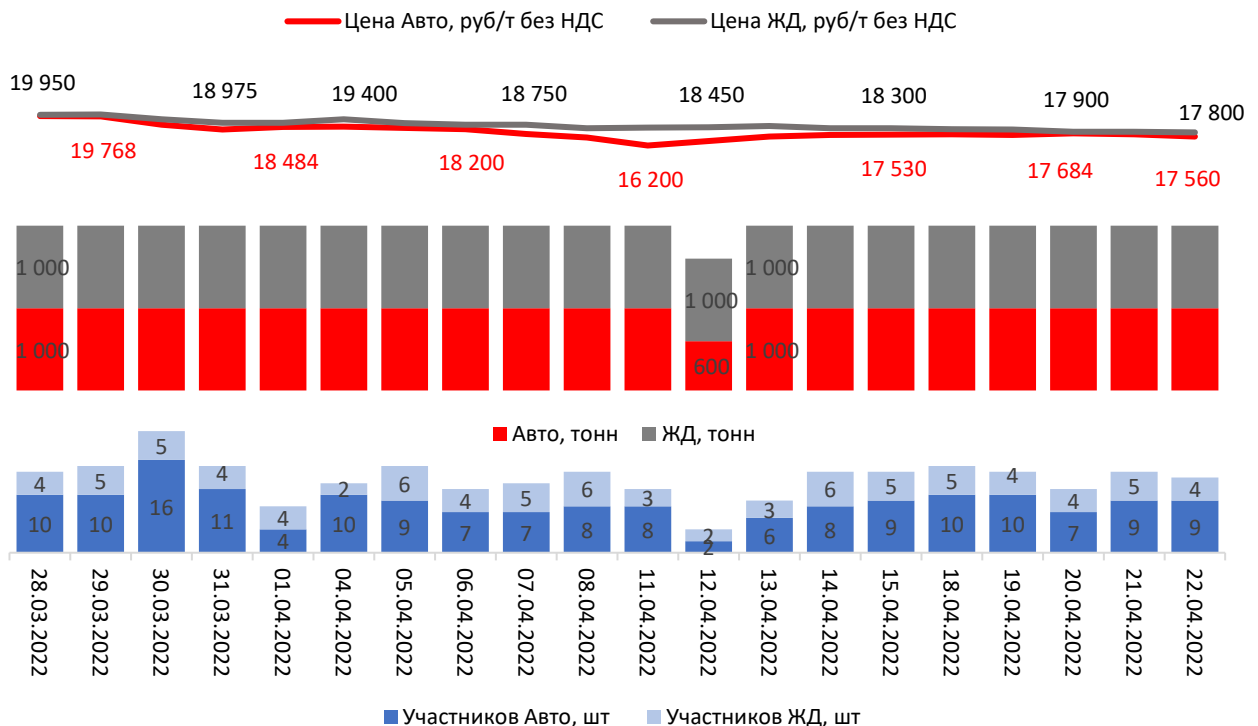
Итоги торгов на товарных аукционах

Товарные аукционы АО НТБ – биржевые торги в форме односторонних аукционов на покупку или продажу, организуемых по предложениям крупных компаний – Заказчиков аукционов. Допуск на торги максимально упрощен, гарантийное обеспечение не взимается, клиринг не производится. Сделки Заказчиков с победителями аукционов заключаются автоматически, исполнение производится вне биржи в соответствии с условиями стандартных биржевых договоров.

Динамика торгов пшеницей 4 класса СРТ Новороссийск 18.04 – 22.04.2022



Динамика торгов пшеницей 4 класса СРТ Новороссийск 21.03- 22.04.2022

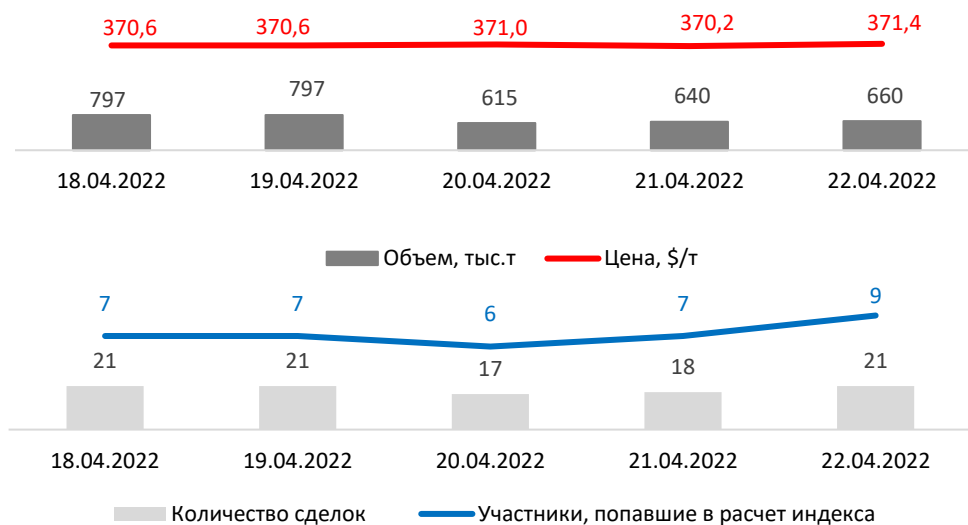


Динамика индексов зерновых культур

Ценовые индексы зерновых культур рассчитываются на основании информации о внебиржевых договорах, предоставленных экспортерами в АО НТБ в соответствии с требованиями Постановления Правительства РФ от 23.07.2013 №623. Значения индексов отражают цены экспортных сделок на условиях FOB в портах Черноморского региона и используются для установки «плавающей пошлины» на вывоз пшеницы, ячменя и кукурузы. Принципы расчета индексов размещены на сайте НТБ: [Индексы зерновых культур - Национальная Товарная Биржа \(namex.org\)](http://namex.org)

Индекс пшеницы, FOB Черное море

Динамика показателей за 18.04-22.04.2022

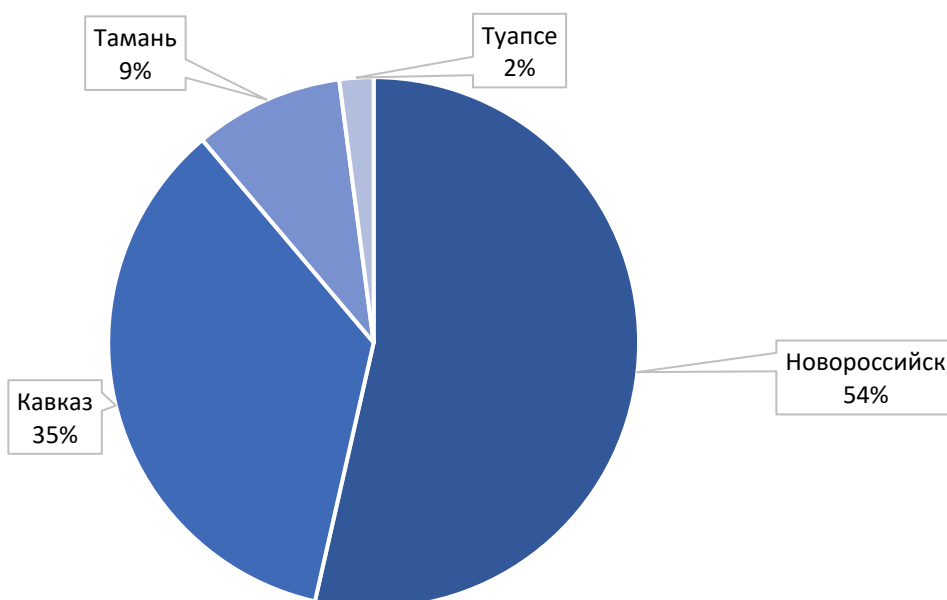


Среднее время поставки по договору по итогу 22.04.2022: **12 дней**

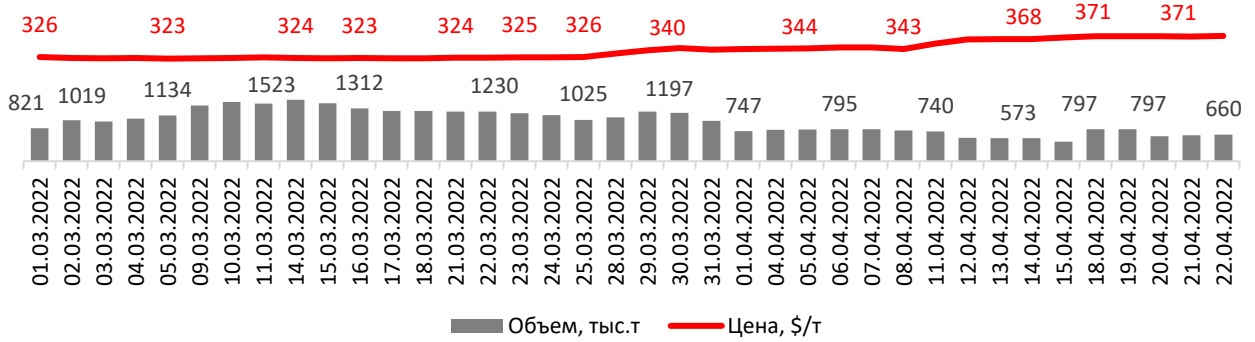
Показатели динамики цен по итогу 22.04.2022:

Макс., \$/т 405
Мин., \$/т 311
Ср.знач., \$/т 363,4

Доли объемов по портам отгрузки по состоянию на 22.04.2022

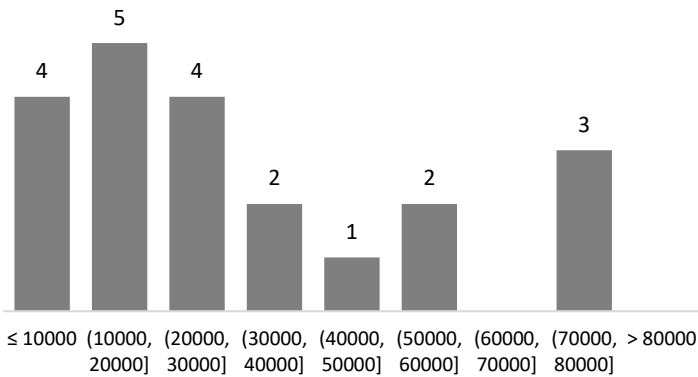


Динамика показателей за 01.03.2022 – 22.04.2022

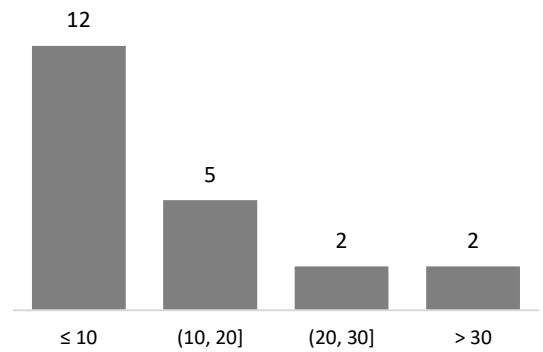


Внебиржевые договоры на Пшеницу по состоянию на 22.04.2022, участвующие в расчете индекса

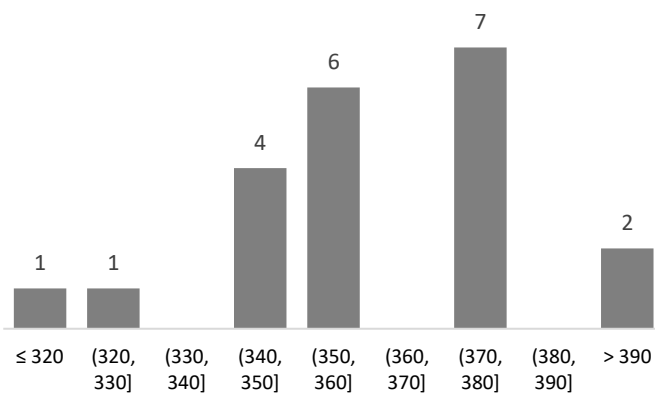
Количество договоров с разбивкой по группам объемов, тонн



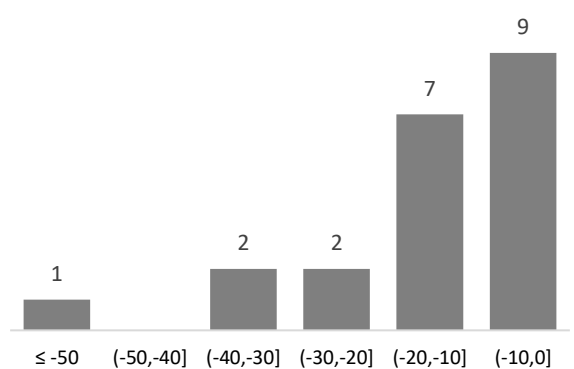
Количество договоров с разбивкой по группам дней до окончания поставок



Количество договоров с разбивкой по группам цен, \$/т

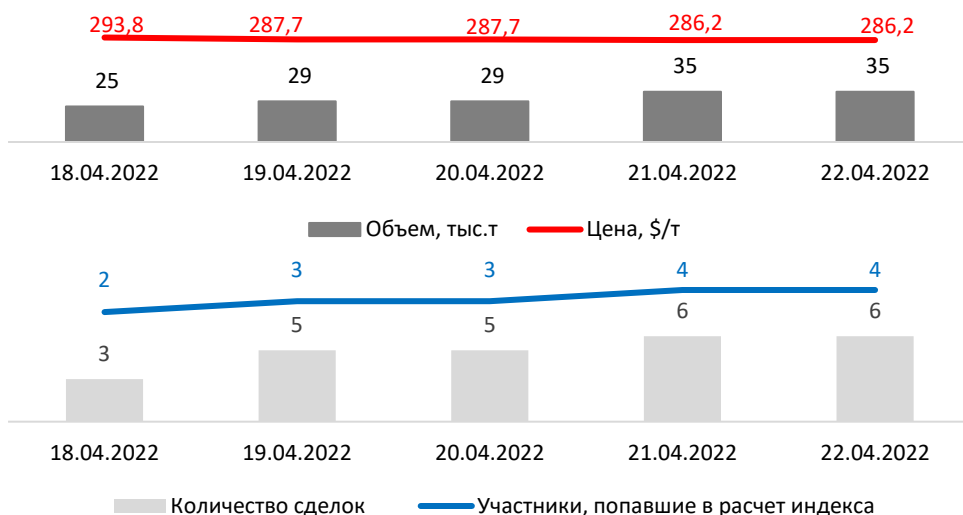


Количество договоров с разбивкой по группам дней от момента заключения



Индекс Ячменя, FOB Черное море

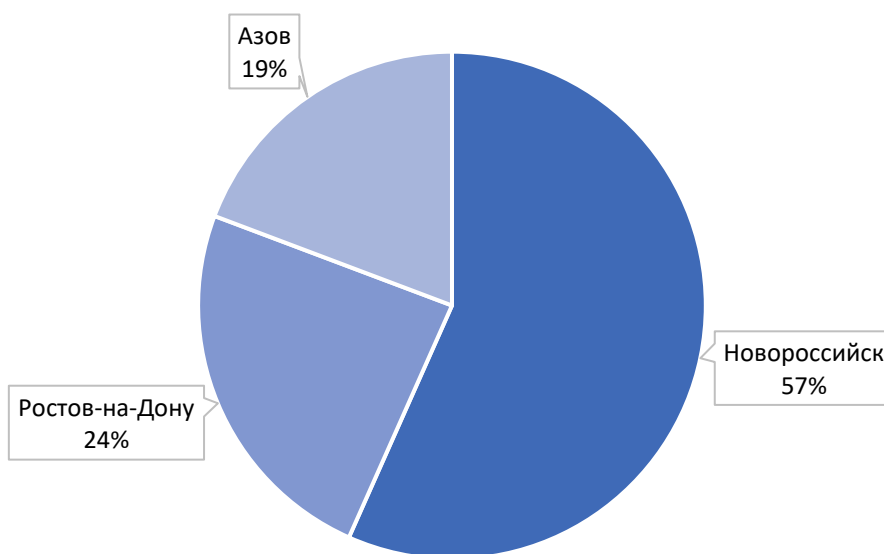
Динамика показателей 18.04-22.04.2022



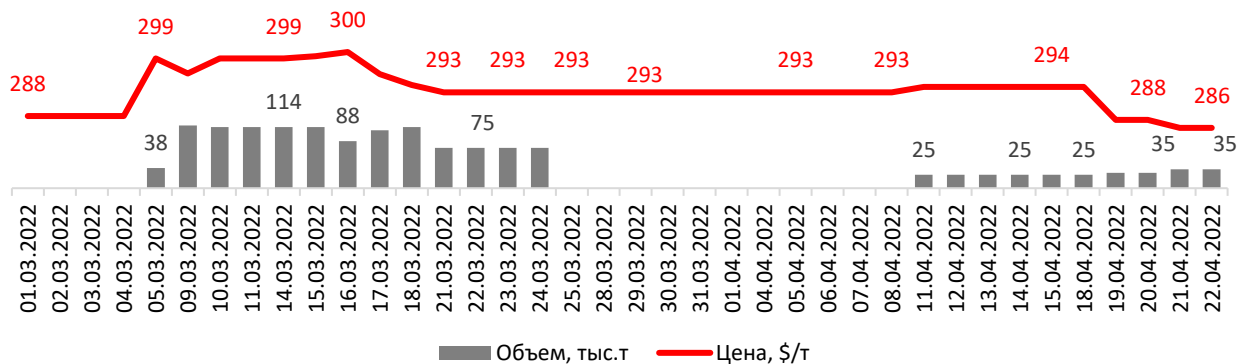
Среднее время поставки по договору по итогу 22.04.2022: **6 дней**

Показатели динамики цен по итогу 22.04.2022:
 Макс., \$/т 300
 Мин., \$/т 244
 Ср.знач., \$/т 272,8

Доли объемов по портам отгрузки по состоянию на 22.04.2022

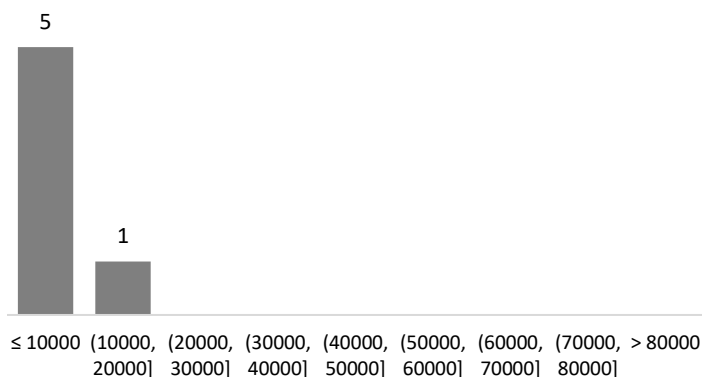


Динамика показателей за 01.03.2022 – 22.04.2022

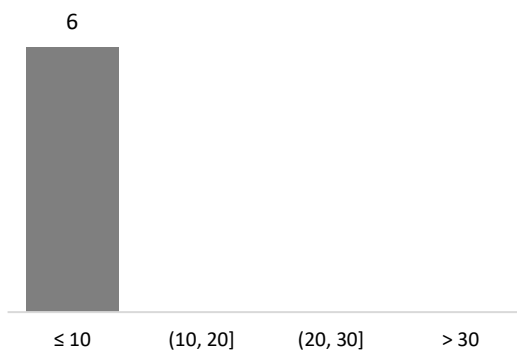


Внебиржевые договоры на Ячмень по состоянию на 22.04.2022, участвующие в расчете индекса

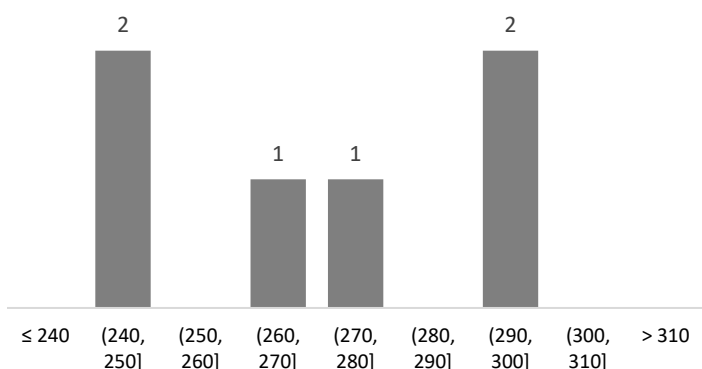
Количество договоров с разбивкой по группам объемов, тонн



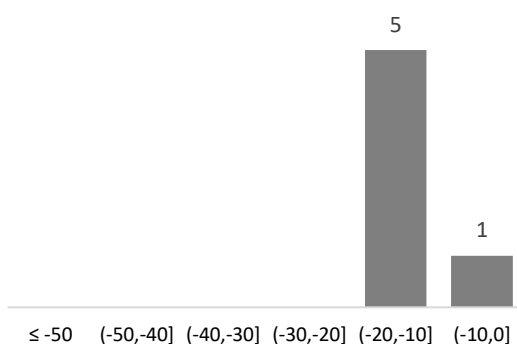
Количество договоров с разбивкой по группам дней до окончания поставок



Количество договоров с разбивкой по группам цен, \$/т

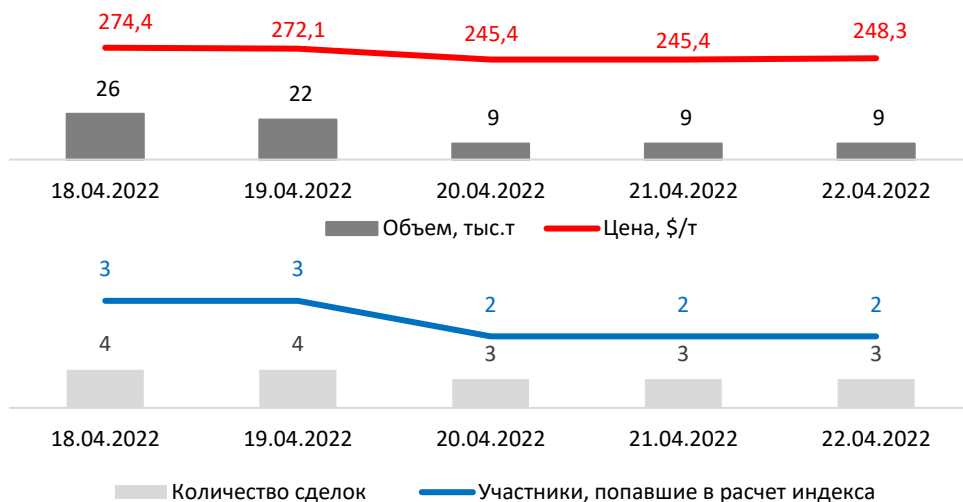


Количество договоров с разбивкой по группам дней от момента заключения



Индекс Кукурузы, FOB Черное море

Динамика показателей 18.04-22.04.2022

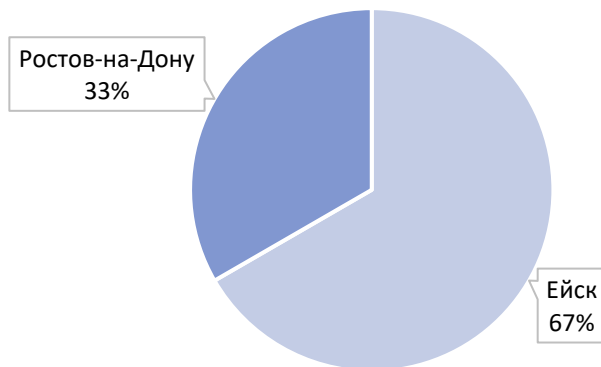


Среднее время поставки по договору по итогу 22.04.2022: **5 дней**

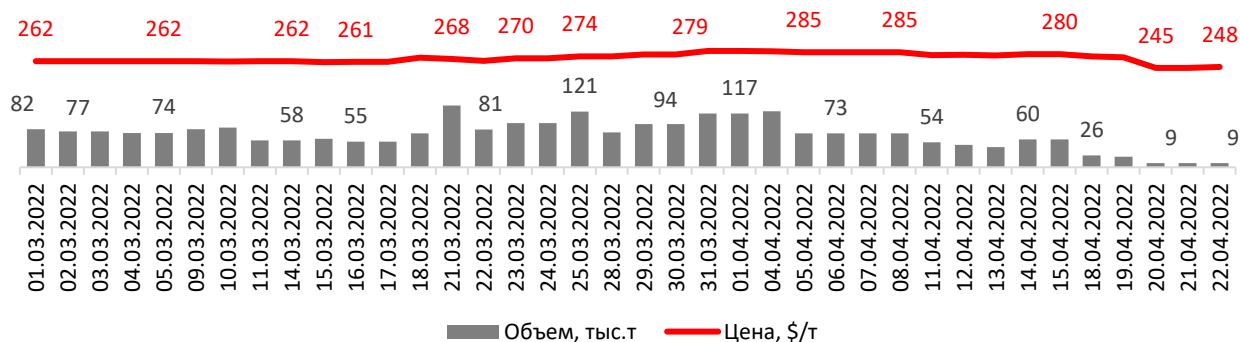
Показатели динамики цен по итогу 22.04.2022:

Макс., \$/т 2650
Мин., \$/т 240
Ср.знач., \$/т 248,3

Доли объемов по портам отгрузки по состоянию на 22.04.2022

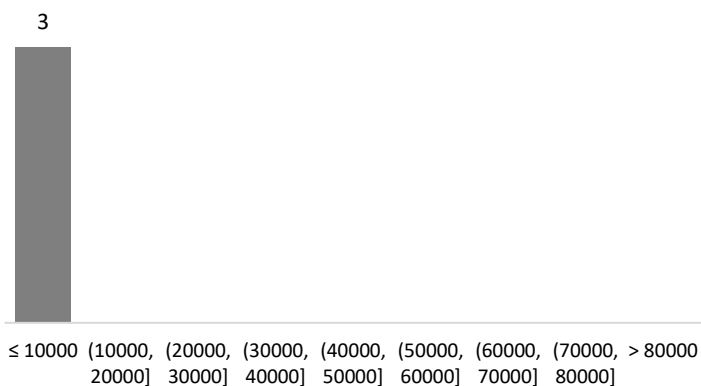


Динамика показателей за 01.03.2022 – 22.04.2022

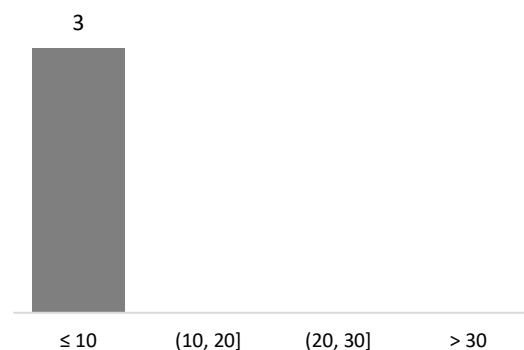


Внебиржевые договоры на Кукурузу по состоянию на 22.04.2022, участвующие в расчете индекса

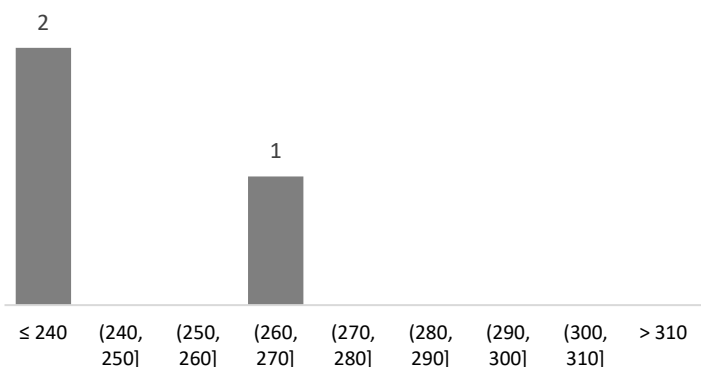
Количество договоров с разбивкой по группам объемов, тонн



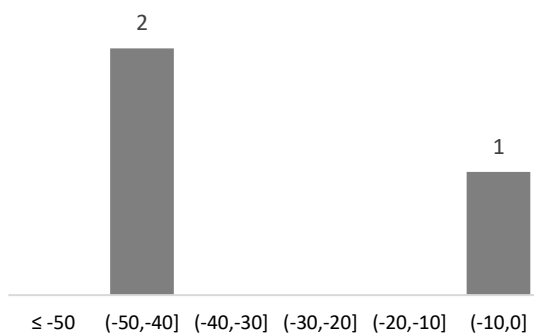
Количество договоров с разбивкой по группам дней до окончания поставок



Количество договоров с разбивкой по группам цен, \$/т



Количество договоров с разбивкой по группам дней от момента заключения

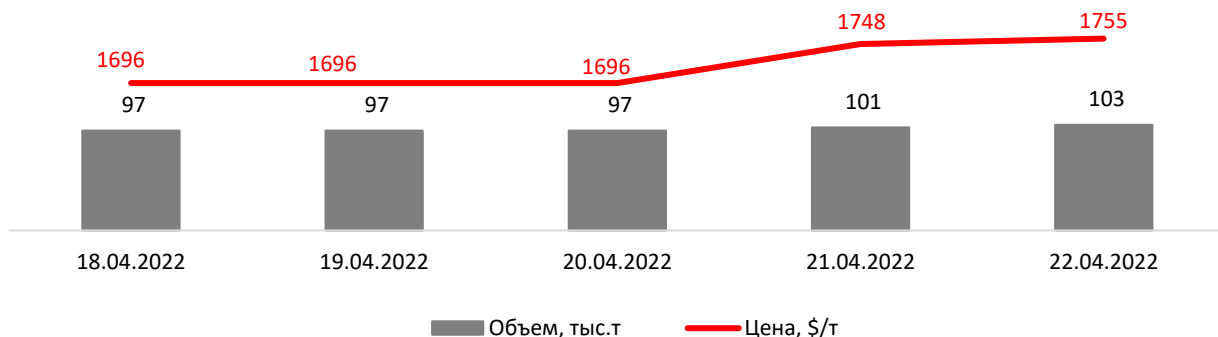


Динамика индексов подсолнечного масла и шрота

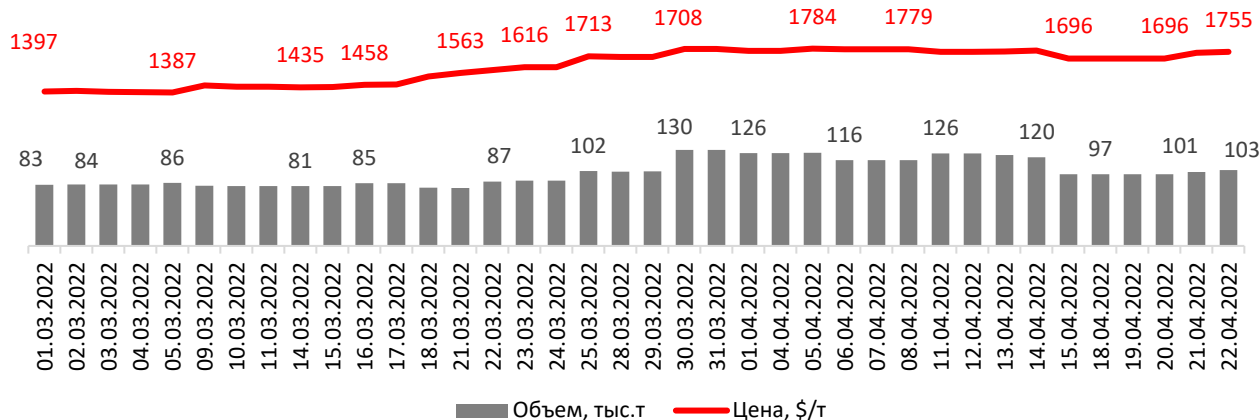
Ценовые индексы на подсолнечное масло и подсолнечный шрот рассчитываются на основании информации о внебиржевых договорах, зарегистрированных в АО НТБ компаниями масложировой отрасли. Значения индексов отражают цены экспортных договоров на условиях FOB, CIF или CFR в следующих портах: Новороссийск, Туапсе, Темрюк, Тамань, Кавказ, Ростов-на-Дону, Азов, Таганрог, Ейск, а также DAP ж/д станция Посинь (Псковская область) (только для шрота). Принципы расчета индексов размещены на сайте НТБ: [Индексы масла и шрота - Национальная Товарная Биржа \(namex.org\)](http://namex.org)

Индекс подсолнечного масла

Динамика показателей за 18.04-22.04.2022

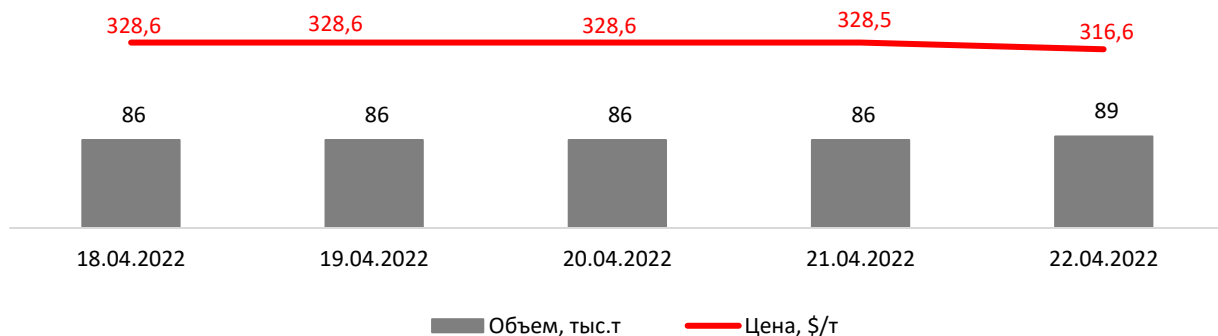


Динамика показателей за 01.03.2022 – 22.04.2022

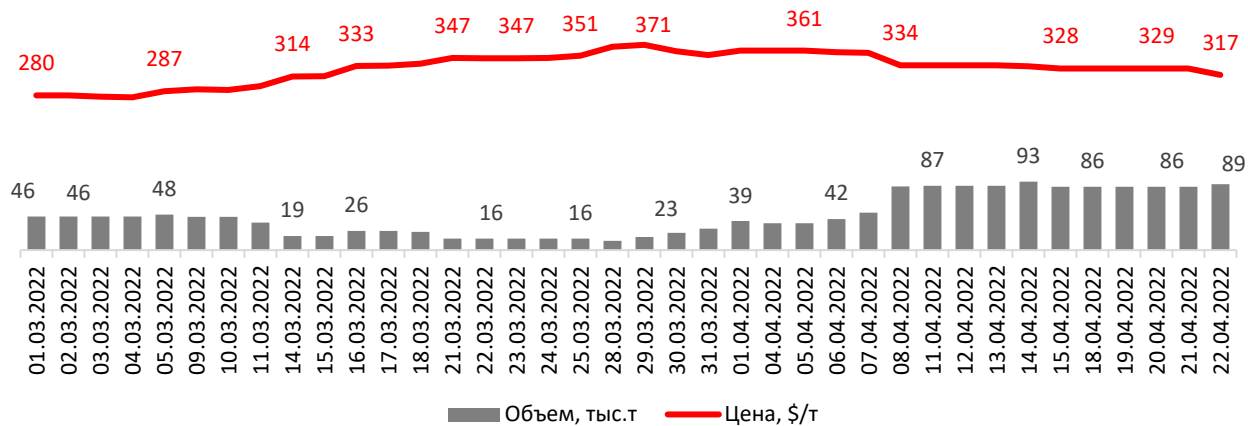


Индекс подсолнечного шрота

Динамика показателей за 18.04-22.04.2022



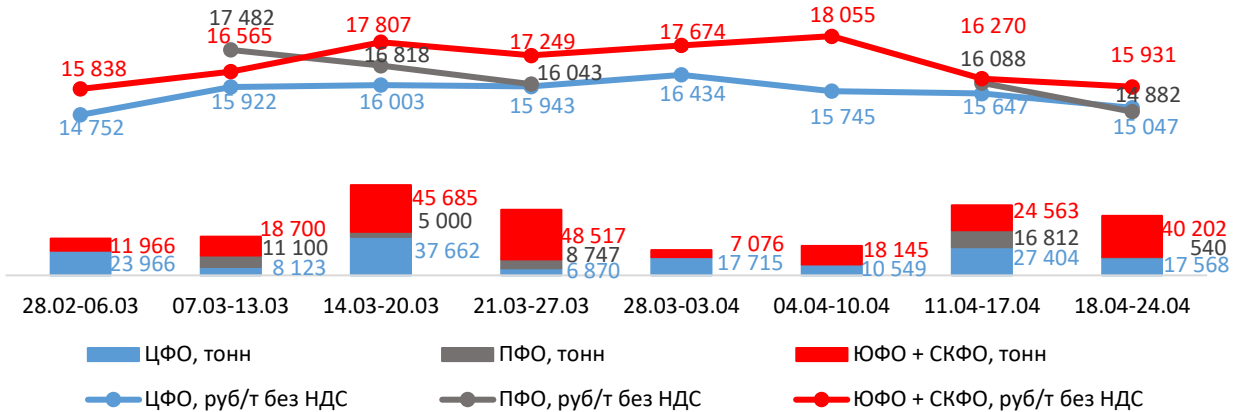
Динамика показателей за 01.03.2022 – 22.04.2022



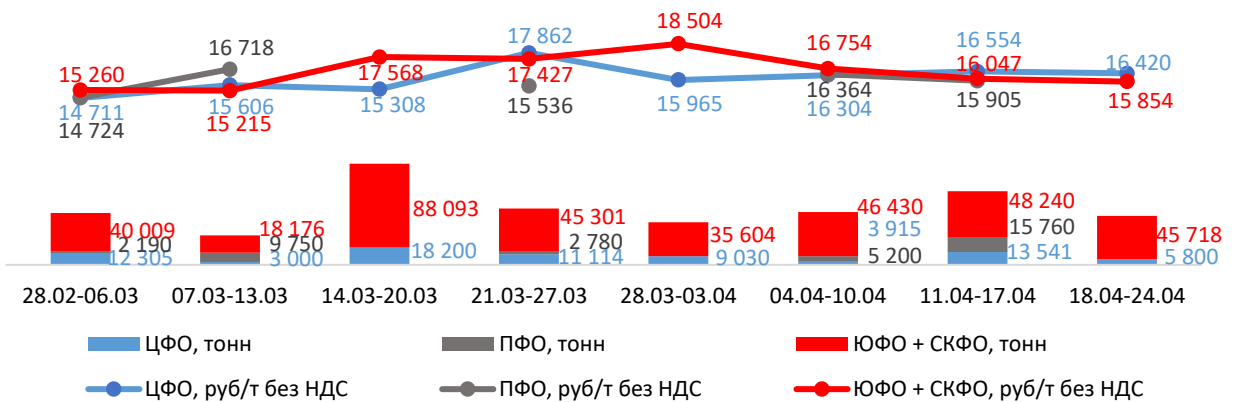
Динамика региональных внебиржевых индексов на сельскохозяйственную продукцию

Внебиржевые региональные индексы на сельскохозяйственную продукцию АО НТБ – ценовые индексы, рассчитываемые АО НТБ по установленной методологии на еженедельной основе на основании сделок на условиях EXW и FCA, заключенных в трех основных сельскохозяйственных макро-регионах РФ: ЦФО, ПФО и ЮФО + СКФО. При расчете индексов используется информация о внебиржевых договорах, предоставленных производителями в АО НТБ в соответствии с требованиями Постановления Правительства РФ от 23.07.2013 №623.

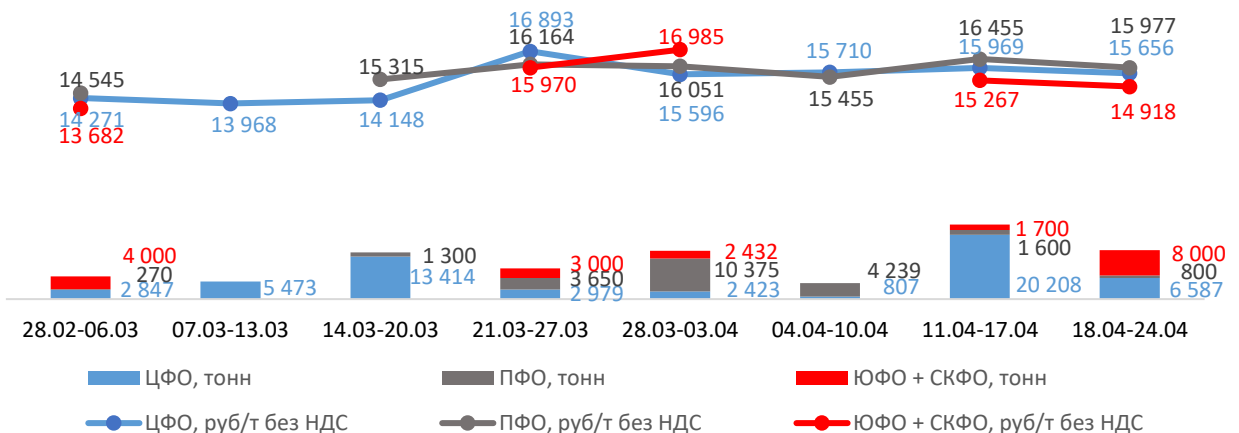
Индекс Пшеницы 3кл



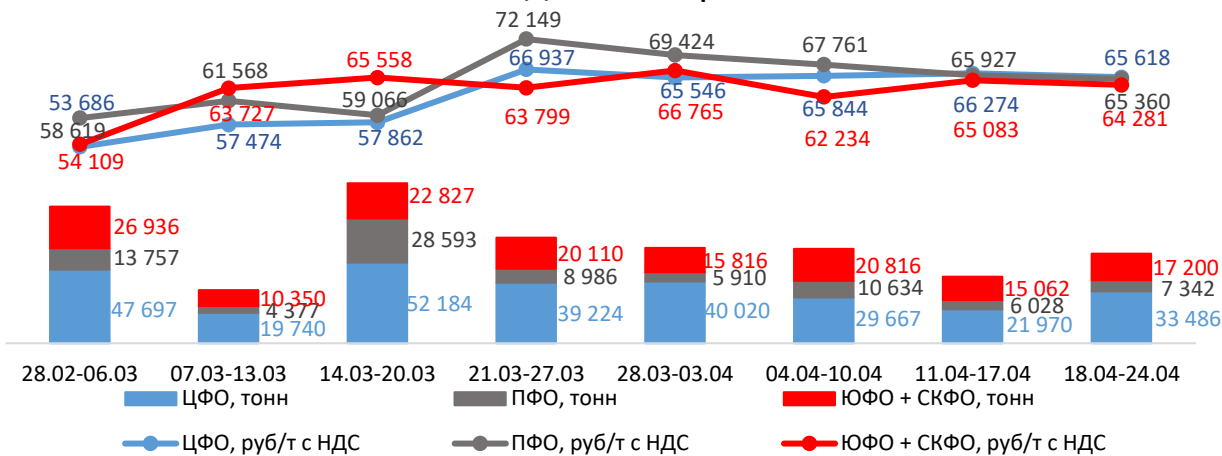
Индекс Пшеницы 4кл



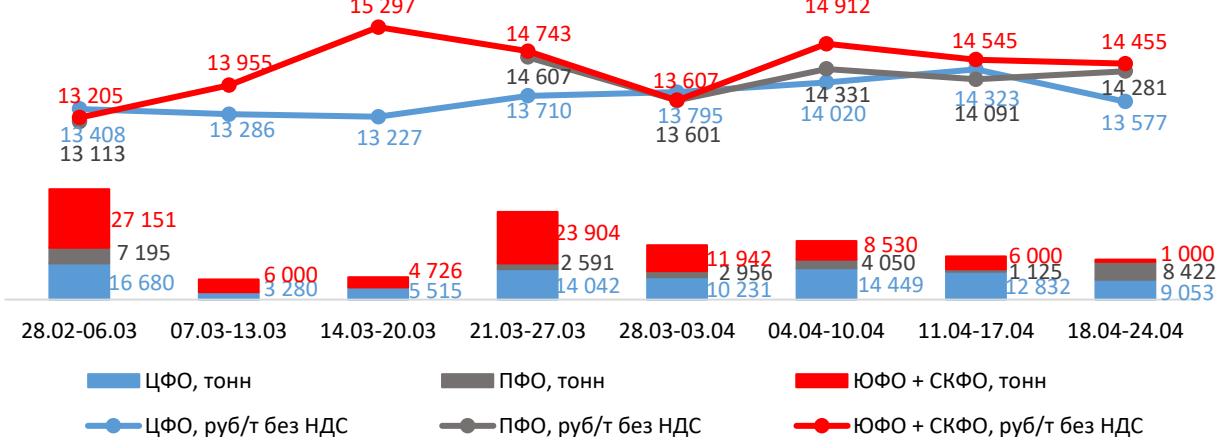
Индекс Пшеницы 5кл



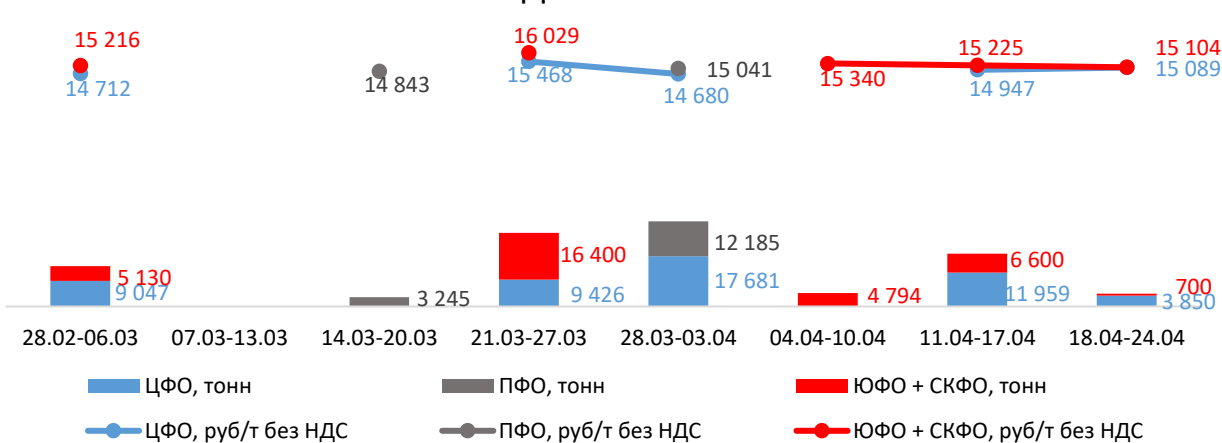
Индекс Сахара



Индекс Кукурузы

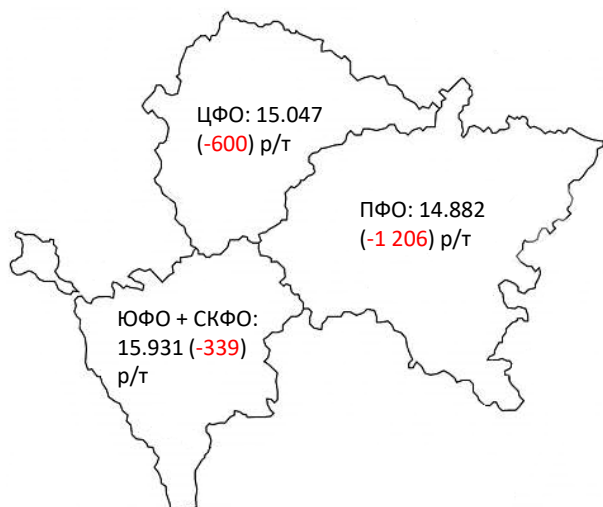


Индекс Ячменя

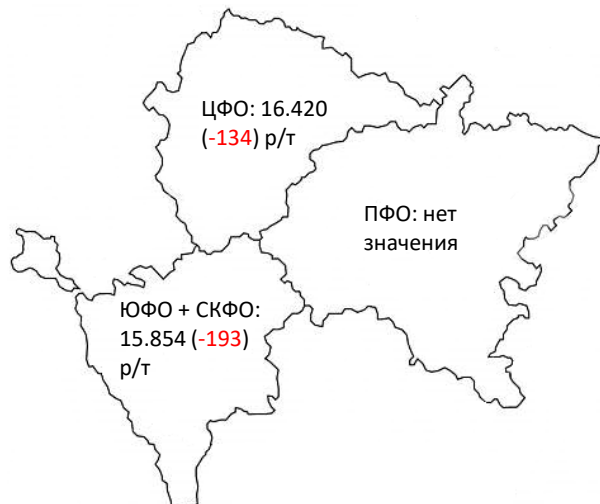


Визуализация региональных цен
за неделю 18.04 – 24.04.2022

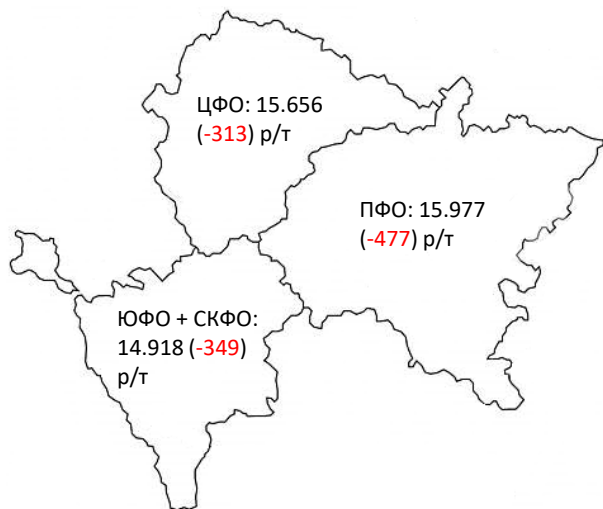
Пшеница 3кл, руб/т без НДС



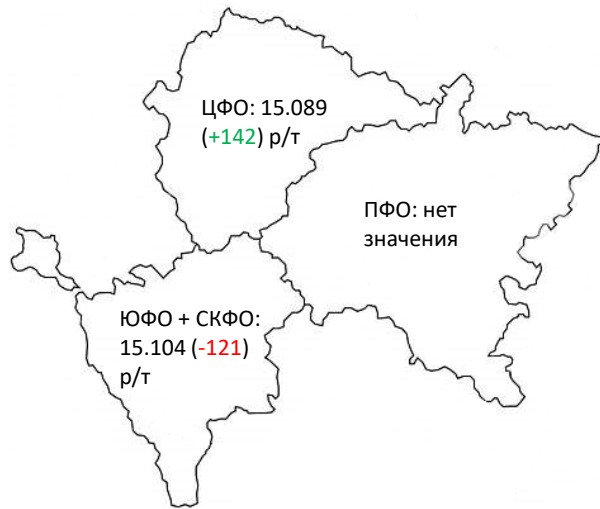
Пшеница 4кл, руб/т без НДС



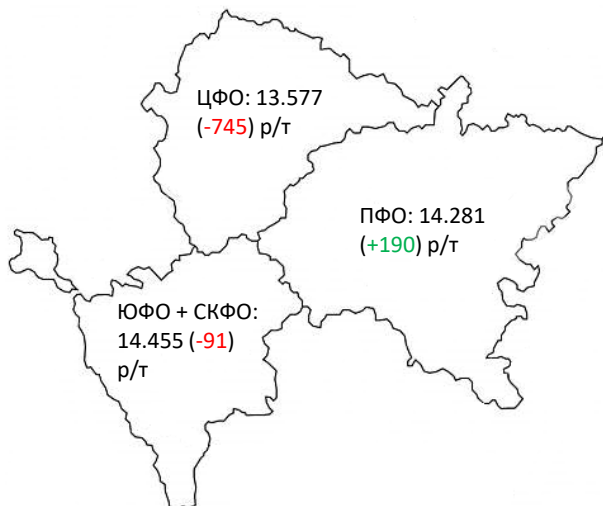
Пшеница 5кл, руб/т без НДС



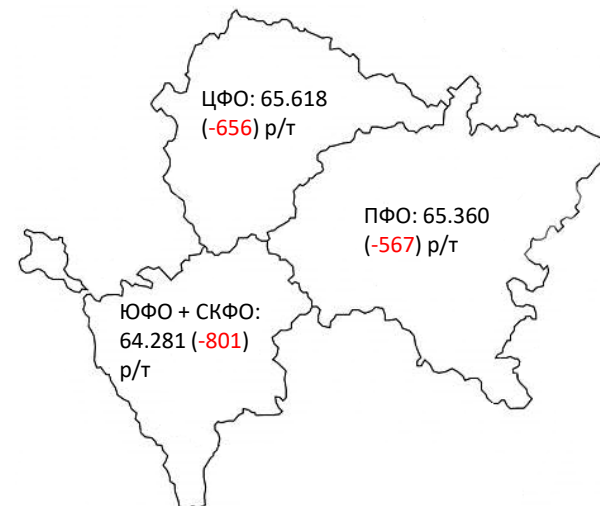
Ячмень, руб/т без НДС



Кукуруза, руб/т без НДС



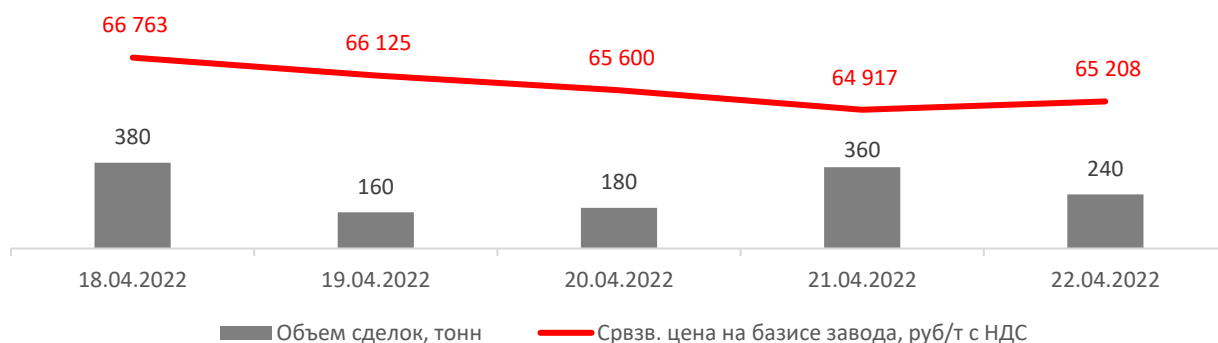
Сахар, руб/т с НДС



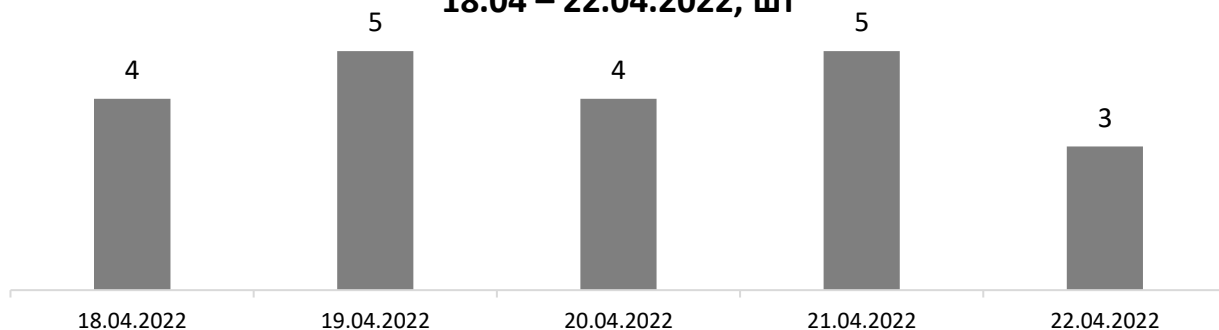
Торги на спот-рынке сахара

Спот-торги сахаром – биржевые торги на спот-рынке АО НТБ в режиме непрерывного двойного встречного аукциона с клирингом и гарантийным обеспечением. Используется модель торгов с прямым допуском к участию продавцов и покупателей (без брокера и центрального контрагента). Продавцами выступают заводы или холдинговые компании производителей сахара. Покупателями могут выступать любые компании (кроме индивидуальных предпринимателей). Базисы поставки – сахарные заводы, запустившие производство в текущем сезоне.

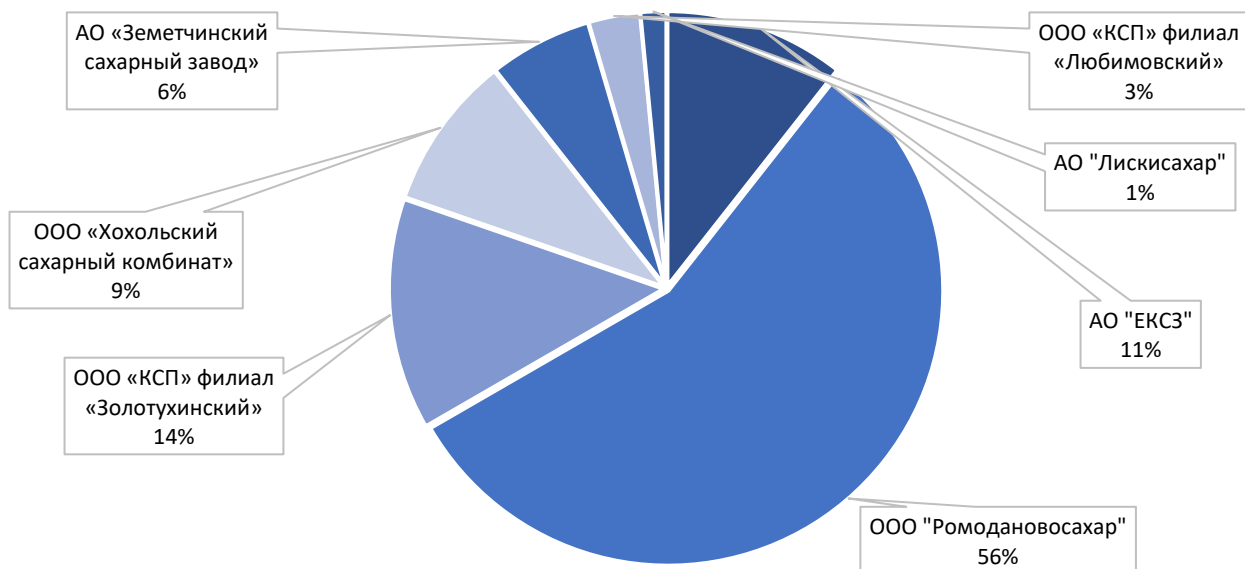
Динамика торгов сахаром на базисе заводов за 18.04 – 22.04.2022



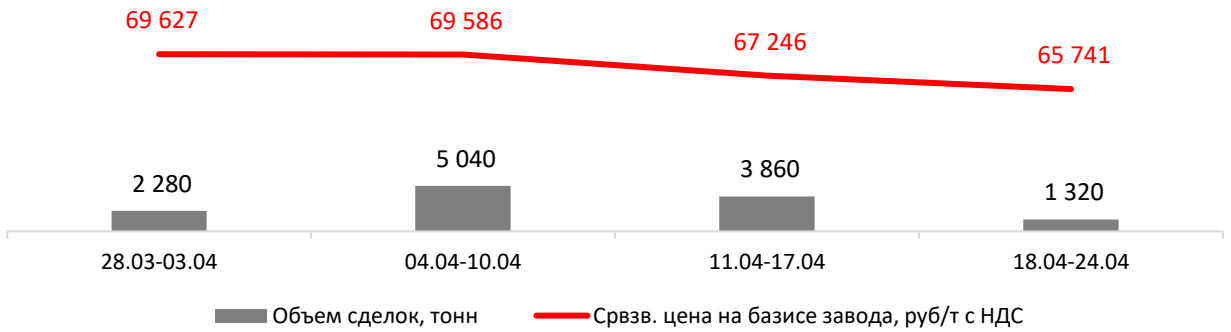
Количество сделок по продаже белого сахара за 18.04 – 22.04.2022, шт



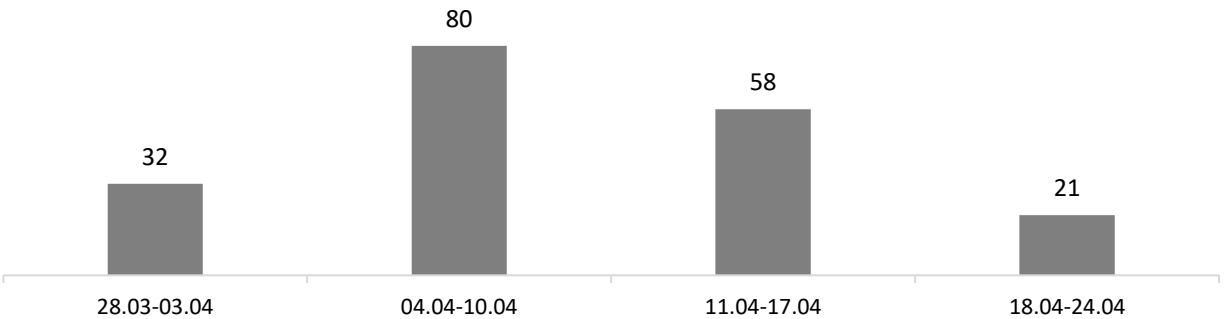
Объем отгрузок сахара по базисам за 18.04 – 22.04.2022, %



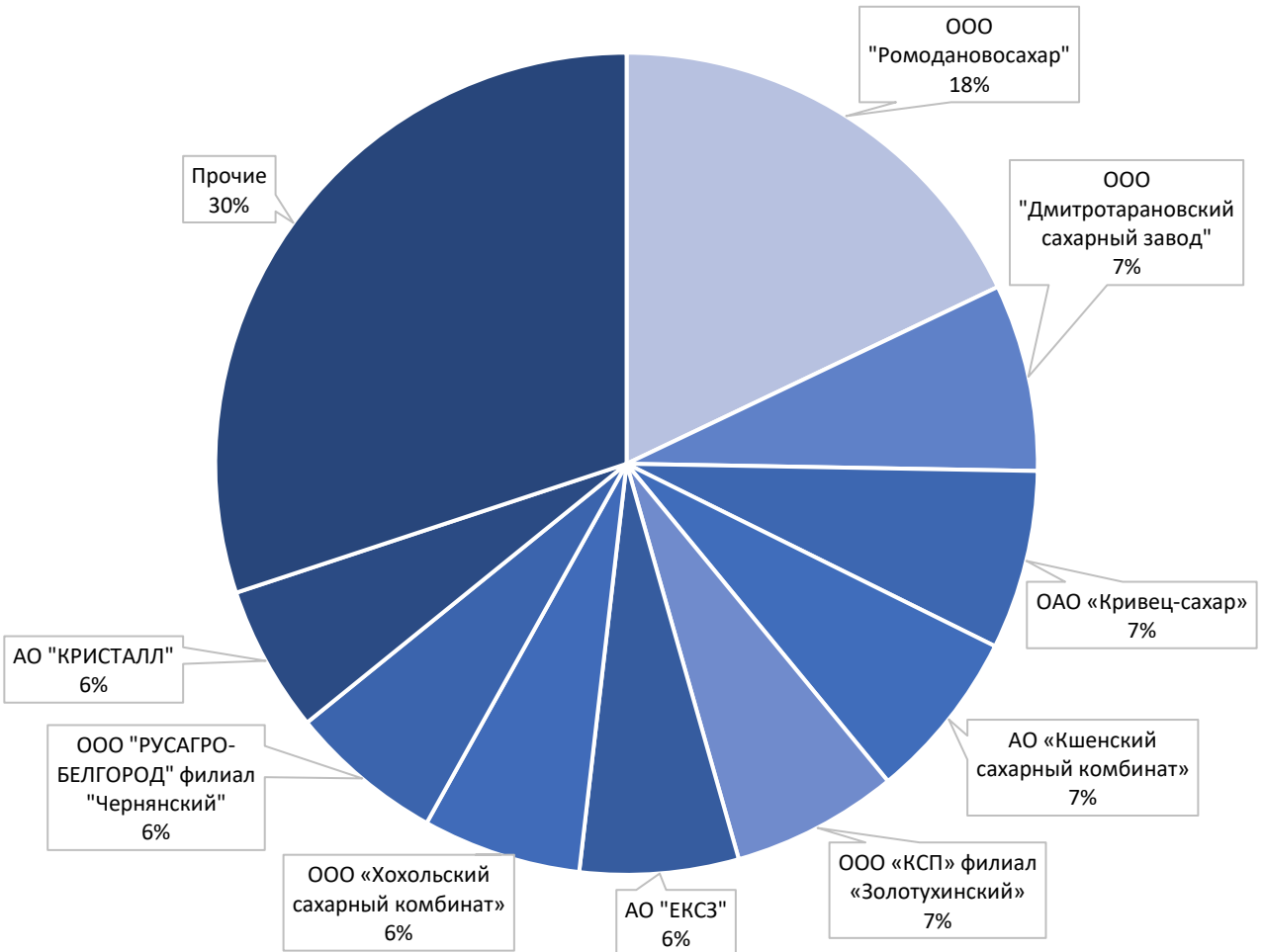
Динамика торгов сахаром на базисе заводов 28.03 – 24.04.2022



Количество сделок по продаже белого сахара за 28.03 – 24.04.2022, шт



Объемы торгов по базисам за 28.03 - 24.04.2022, %

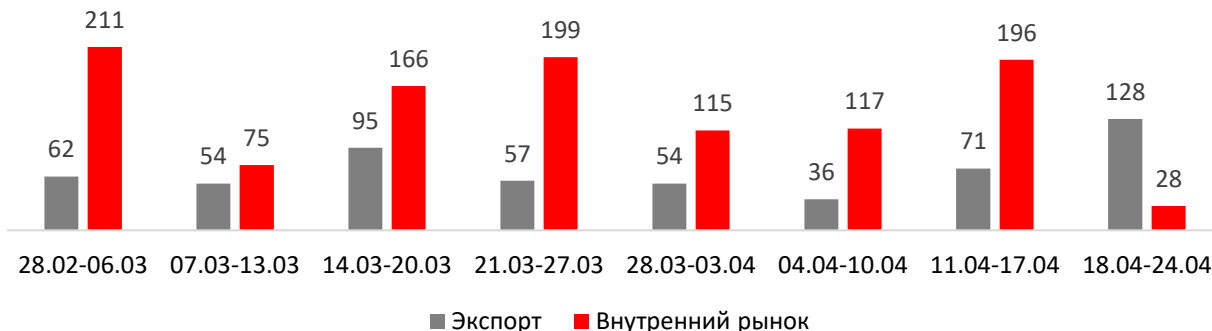


Внебиржевые договоры

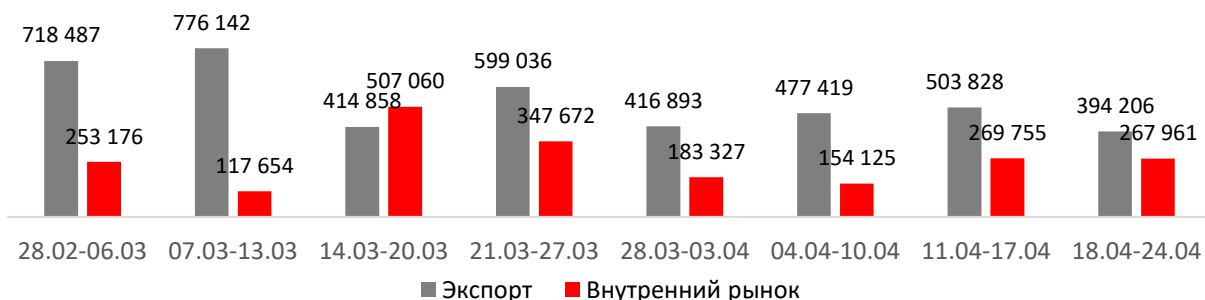
Сводная информация о внебиржевых договорах по видам товаров за рассматриваемые промежутки времени. Информация по внебиржевым договорам предоставляется в АО НТБ производителями и экспортерами в отношении пшеницы, ячменя, кукурузы и сахара в соответствии с требованиями Постановления Правительства РФ от 23.07.2013 №623.

Пшеница

Количество зарегистрированных сделок с Пшеницей, шт



Объем сделок с Пшеницей, тонн

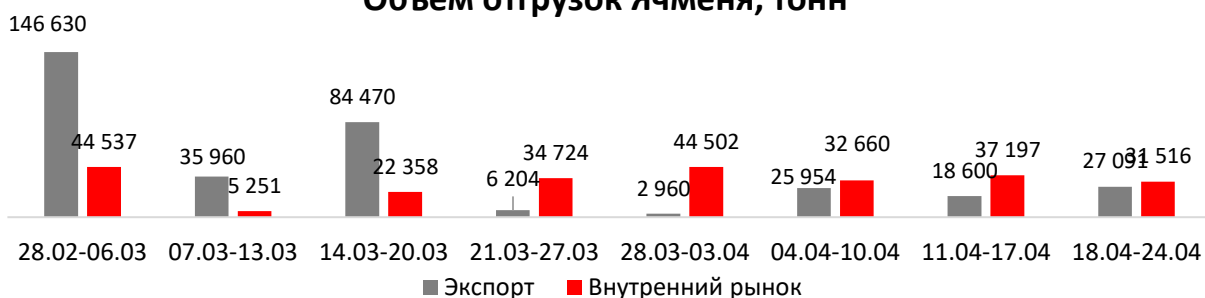


Ячмень

Количество зарегистрированных сделок по отгрузке Ячменя, шт

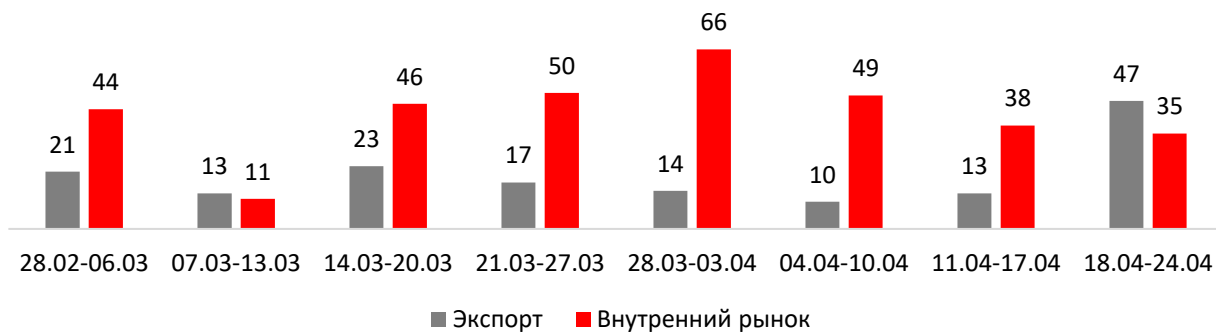


Объем отгрузок Ячменя, тонн

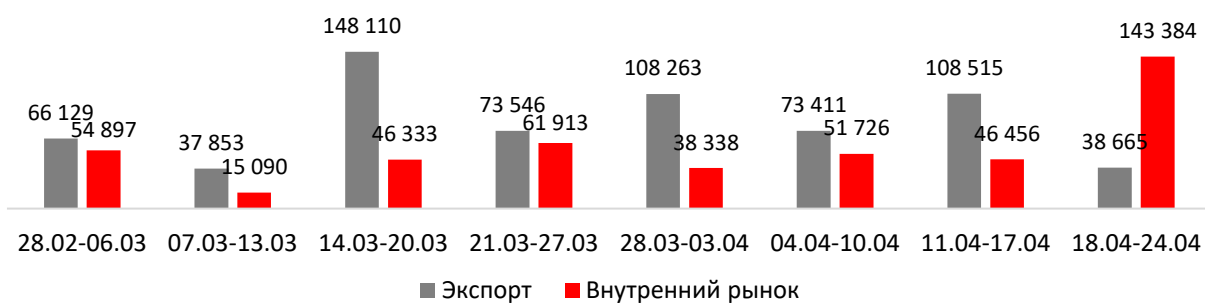


Кукуруза

Количество зарегистрированных сделок по отгрузке Кукурузы, шт



Объем отгрузок Кукурузы, тонн



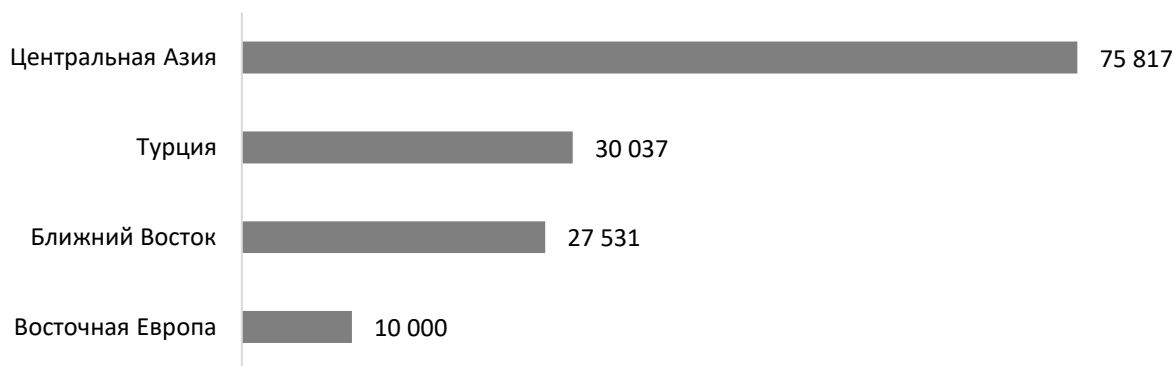
Экспортные поставки

Сводные данные по направлениям экспортных поставок на основании данных о договорах, предоставляемых в АО НТБ экспортерами в отношении пшеницы, ячменя и кукурузы в соответствии с требованиями Постановления Правительства РФ от 23.07.2013 №623.

Направления экспортных поставок Пшеницы за неделю 18.04 - 24.04 2022 г., тонн



Направления экспортных поставок Кукурузы за неделю 18.04 - 24.04 2022 г., тонн



Направления экспортных поставок Ячменя за неделю 18.04 - 24.04 2022 г., тонн

