

МЯСО ИНДЕЕК: ПЛЕЧЕВАЯ ЧАСТЬ КРЫЛА ЗАМОРОЖЕННАЯ

Фото продукта (внешний вид, включая допустимый и недопустимый вид товара)

В охлажденном состоянии:



Допускается:

1. изменения цвета кожи (покраснения):



2. поверхностные точечные кровоизлияния, размером не более 0,2 см, редко разбросанные по поверхности продукта:



3. легкие поверхностные царапины и разрывы кожи размером до 0,5 см - не более 1 шт. на часть:



Не допускается:

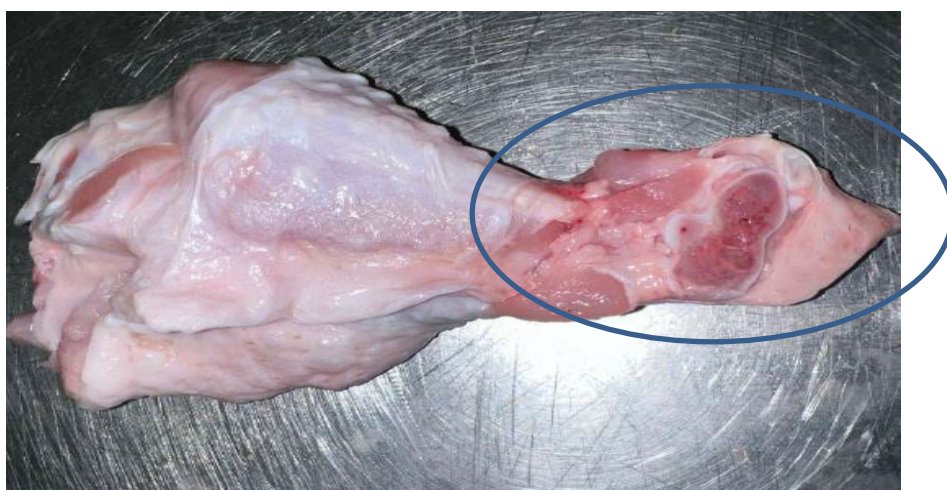
1. наличие глубоких повреждений мякотных тканей, надрезов и разрывов кожи, царапин более допустимых значений:



2. наличие открытых/закрытых переломов костей:



3. не правильный рез (рез не по суставу), наличие открытого костного мозга:



4. наличие гематом и кровоподтеков:



5. наличие неполных сегментов плечевой части:



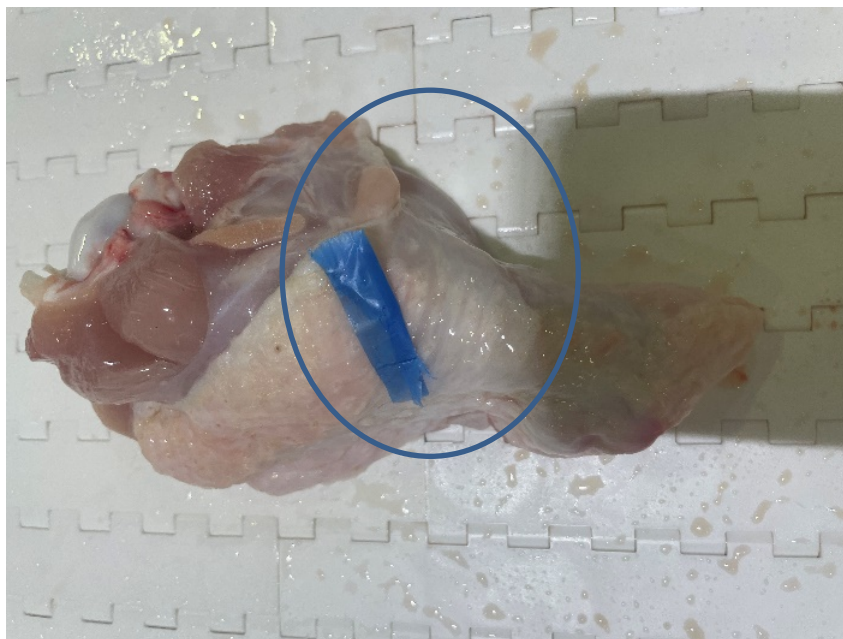
6. заветренная поверхность:



7. наличие пера и пеньков:



8. посторонние включения:



9. фекальные загрязнения, остатки кормовых масс, пятна от желчи:



10. дерматиты:



Фото продукта (транспортная упаковка)

