

МЯСО ЦЫПЛЯТ-БРОЙЛЕРОВ МЕХАНИЧЕСКОЙ ОБВАЛКИ ЗАМОРОЖЕННОЕ

Фото продукта (внешний вид)

В охлажденном состоянии



В замороженном состоянии

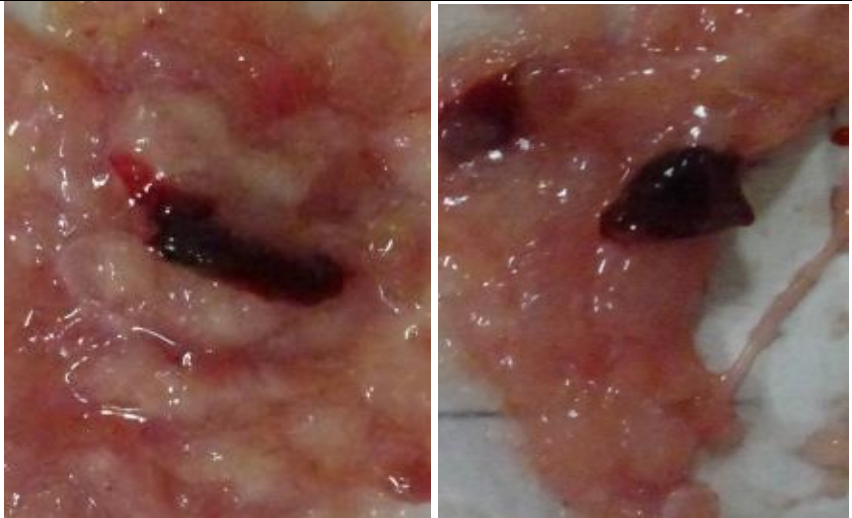




Допускается:



кровосгустки

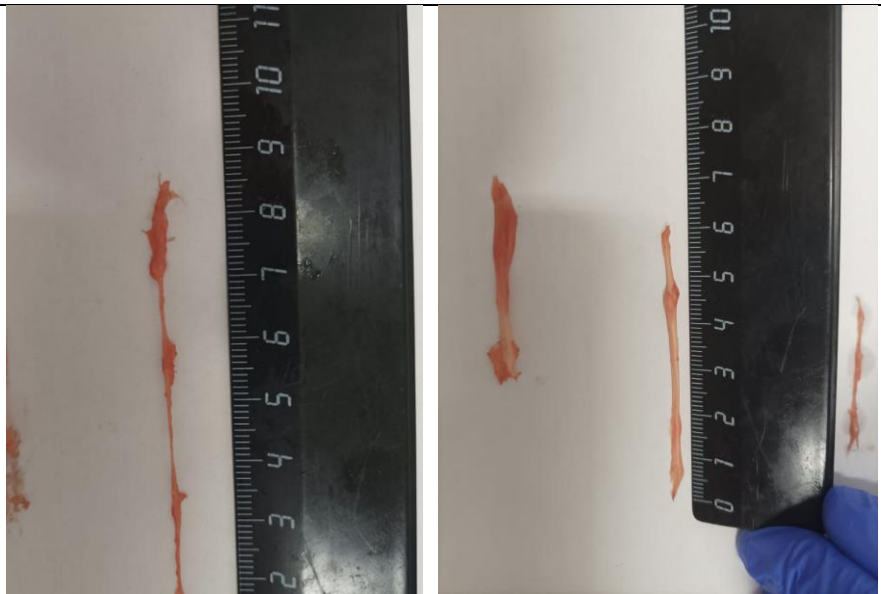


кусочки
субпродуктов
(почек и легких)





включения
мягкой
соединительной
ткани различного
размера.



Не допускается:



посторонние/инородны
е включения



X
костная крошка

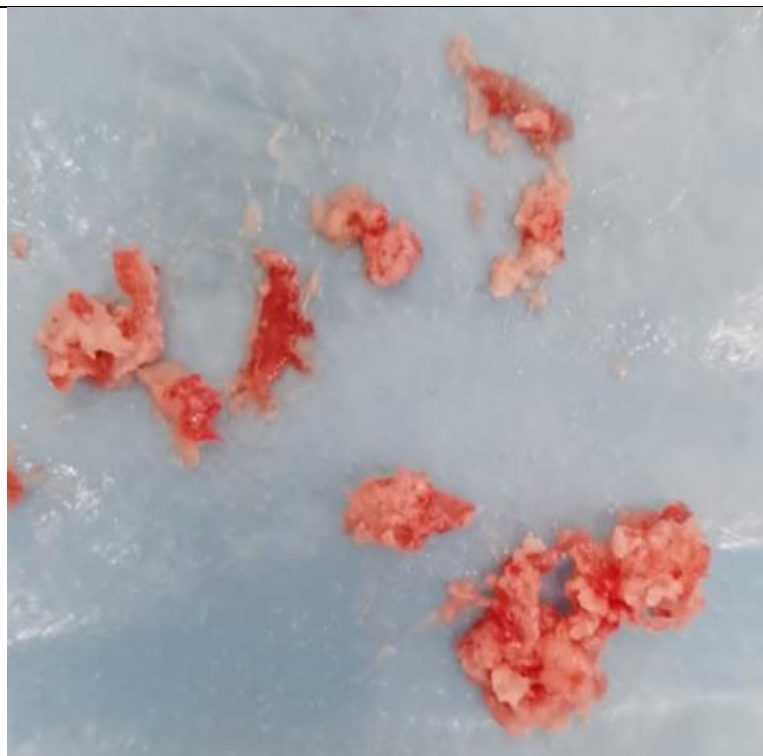


Фото продукта (транспортная упаковка)



Размещение на поддоне

Схема укладки и образец собранного паллета:

Евро-паллеты: по 4 короба в одном ряду, 12 рядов, итого 44 короба по 13 кг каждый.



FIN паллеты: по 5 коробов в одном ряду, 11 рядов, итого 55 коробов по 13 кг каждый

