

**МЯСО КУР: ТУШКА ЦЫПЛЕНКА-БРОЙЛЕРА ПОТРОШЕНАЯ 1 СОРТА
ЗАМОРОЖЕННАЯ/ОХЛАЖДЕННАЯ**

Фото продукта (внешний вид)



Допускается



**наличие почек и
легких**





остаток 1-2 шейных
позвонков



единичные участки
шершавой светлой
кожи (слабо
выраженные) до 1 см
в наибольшем
измерении, не более
3-х на одну часть, не
более 7-ти на тушку



участки шершавой
светлой кожи после
удаления пятен
дерматита





слуцывание
эпидермиса на любой
части тушки



Царапины на всех
частях, кроме грудки:
- легкие
поверхностные
царапины без
ограничений;
- глубокие царапины
до 12 см суммарно
(без разрывов кожи);
- не более 1-ой
воспаленной
царапины или
незажившей раны до
2 см²





разрывы кожи – не более 3-х на тушку, не более 1 разрыва на часть:
- на всех частях, кроме грудки, размером до 2 см;
- разрыв кожи на грудке до 1 см





разрыв кожи на
грудке до 1 см



точечные
кровоизлияния -
единичные редко
разбросанные на
тушке до 0,4 см, без
ограничений



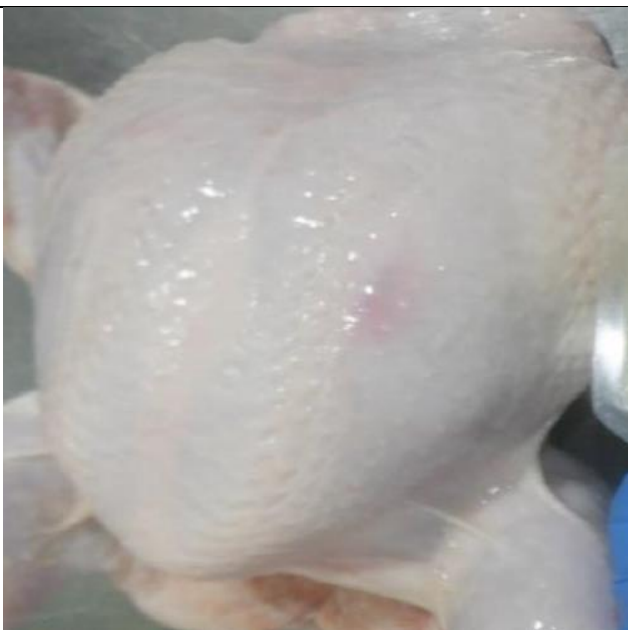
изменение цвета
кожи кончика крыла
до 1 см

слабо выраженные
изменения цвета
кожи на крыле – до 5
см, значительно
выраженные - до 3 см





слабо выраженное изменение цвета кожи на грудке до 3 см



слабо выраженные изменения цвета кожи на бедре, голени и спине до 5 см или значительно выраженные до 3 см



воспаление фолликул - единичные редко разбросанные до 0,4 см, без ограничений





геморрагии - слабо
выраженные,
видимые через кожу
подкожные
изменения цвета до 5
см или значительно
выраженные до 3 см



закрытые переломы
костей крыла без
кровоизлияний и
костей голени без
кровоизлияний не
более 1-го на тушку





Аммиачные ожоги:
- на грудке не более
1-го темного участка
до 1 см² и не более
10-ти точечных редко
разбросанных до 0,3
см

- на заплюсневом
суставе вдоль линии
разреза





Подсиды - не более 3-х слабо выраженных участков с повреждениями верхнего слоя кожи до 1 см²



единичные пеньки





волосовидное перо



Не допускается



видимые кровяные сгустки





пятна от разлитой
желчи



отсутствие частей
тушки



открытые переломы и
закрытые переломы с
кровоизлияниями





воспаление суставов



открытое мясо

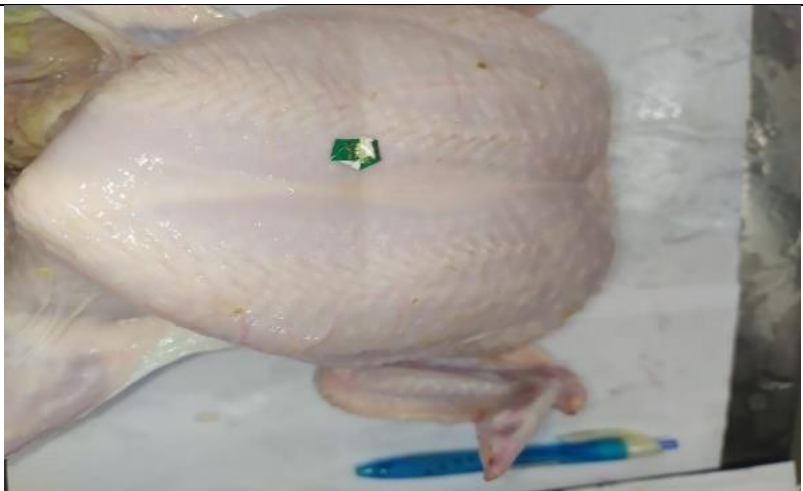


фибрин





посторонние
включения



царапины более
допустимых значений



разрывы кожи более
допустимых значений





аммиачные ожоги
более допустимых
значений



кровоизлияния более
допустимых значений





дерматит более
допустимых значений



Фото продукта (транспортная упаковка)

Гофрокороб Дно-Крышка





Гофрокороб-лоток

