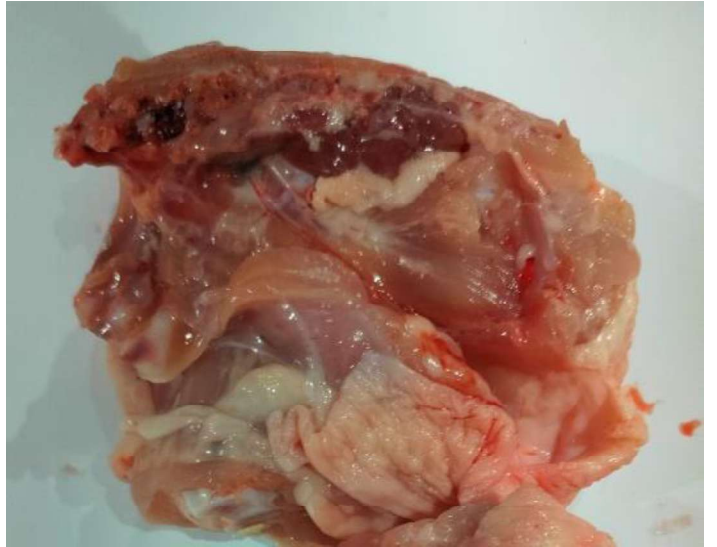


16 Фото (внешний вид)



В охлажденном состоянии:





Допускается:



точечные кровоизлияния  
до 0,3 см редко разбросанные, без  
ограничения



изменения цвета кожи:  
- до 3см значительно выраженное



в жировой прослойке –  
без ограничений



дерматит - до 1 см  
участков шершавой светлой кожи,  
не более 30% поверхности



царапины до 5 см  
глубокие без разрывов кожи, не  
более 5-ти



наличие части голени до 1  
см



наличие почек



разрыв кожи длиной до 3 см - не более 2х на часть





незначительное  
слущивание эпидермиса



волосовидное перо



единичные пеньки - не  
более 5-ти на часть



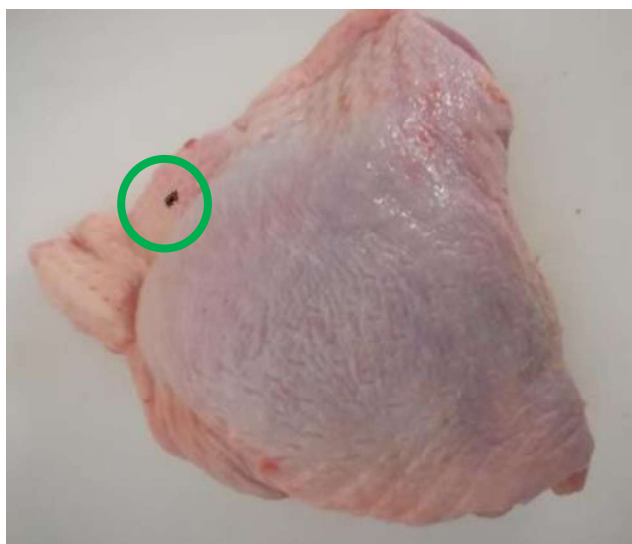
геморрагии до 5 см слабо  
выраженные, до 2,5 см  
значительные



--	--





кровосгустки не более 0,5 см, не более 2 шт на часть



подсиды - не более 3-х слабо выраженных участков с повреждениями верхнего уровня кожи до 1 см<sup>2</sup>

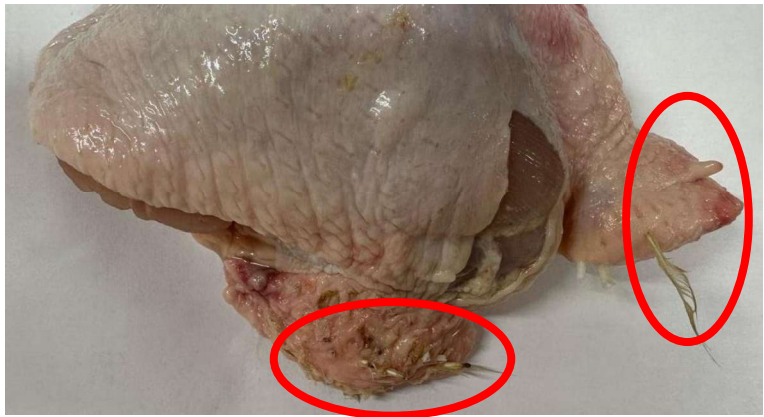


<p> наличие брюшного жира</p>	
--	--

<p> аммиачные ожоги (визуализация на грудке с кожей, применять к бедру классическому аналогично)</p>	<p> Не допускается:</p>
---	--



**X** перо



**X** открытые переломы,  
переломы со смещением и  
кровоизлияниями





кровосгустки более  
допустимых значений  
(визуализация на бедре, применять  
к бедру классическому  
аналогично)



дерматит более допустимых  
значений



**X** кровоизлияния более  
допустимых размеров



**X** царапины более  
допустимых значений



<p><b>X</b> пятна желчи</p>	
<p><b>X</b> разрывы кожи более 3 см</p>	
<p><b>X</b> подсыды более допустимых значений</p>	



**X** Фибрин



**X** геморрагии более допустимых значений





остатки кормовых масс;

загрязнения;

посторонние включения



17 Фото

Транспортная упаковка





Короба не должны иметь разрывов или любых иных повреждений.

**Не допускается:**

- загрязнения упаковки продуктом/внешним загрязнителем
- отсутствие/нечеткое/некорректное/расположение текста, штрих-кода на маркировке
- двойная этикетка, пересорт, замятие, повреждение, смещение, отклейка этикетки

**Размещение на поддоне**

Гофрокороб-Лоток 545x385x120мм 404г

**Схема укладки и образец собранного паллета:**

Евро-паллеты: по 4 короба в одном ряду, 11 рядов, итого 44 короба по 13 кг каждый.

FIN паллеты: по 5 коробов в одном ряду, 11 рядов, итого 55 короба по 13 кг каждый



- Короба не должны иметь разрывов или любых иных повреждений;
- Верхний ряд коробов должен быть укрыт крышкой из гофрированного картона, закреплённой стрейч-плёнкой, либо плотно острейчёван таким образом, чтобы исключить любые возможные риски, связанные с попаданием посторонних загрязнителей в продукцию во время транспортировки и хранения;
- Короба на поддоне должны быть плотно упакованы стрейч-плёнкой в несколько слоёв (в зависимости от плотности плёнки) таким образом, чтобы обеспечить надёжную фиксацию коробов в составе паллеты и снижение рисков повреждений во время погрузочно-разгрузочных работ. Обёртывание в три слоя является рекомендуемым.