

16 Фото продукта (внешний вид)

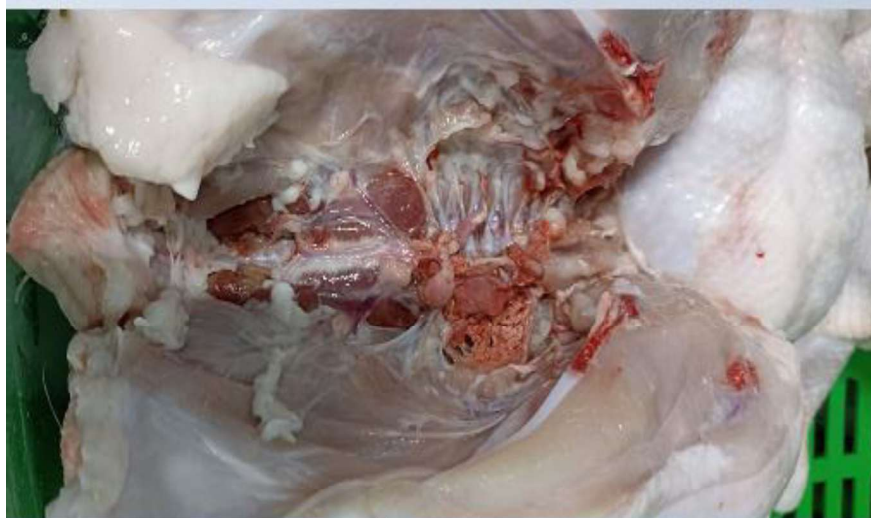




Допускается:



наличие почек и  
легких



остаток шеи  
длиной до 3 см:





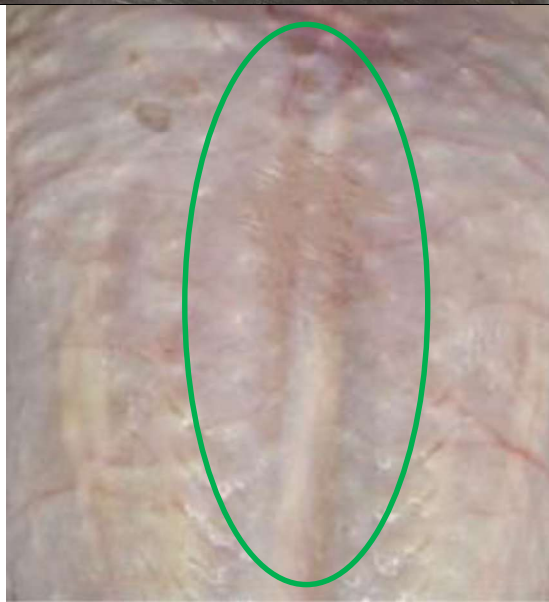
единичные  
пеньки



волосовидное  
перо:



незначительное  
выделение киля  
грудной кости и  
отсутствие  
подкожного  
жира





отсутствие кисти  
крыла  
(визуализация на  
отдельном  
крыле,  
применять к  
тушке  
аналогично)



воспаление  
фолликул:  
единичные редко  
разбросанные до  
0,5 см, без  
ограничений





аммиачные  
ожоги на  
заплюсневом  
суставе:





на грудке не более 2 темных участков до 1 см<sup>2</sup> и не более 10-ти на тушку точечных редко разбросанных до 0,6 см

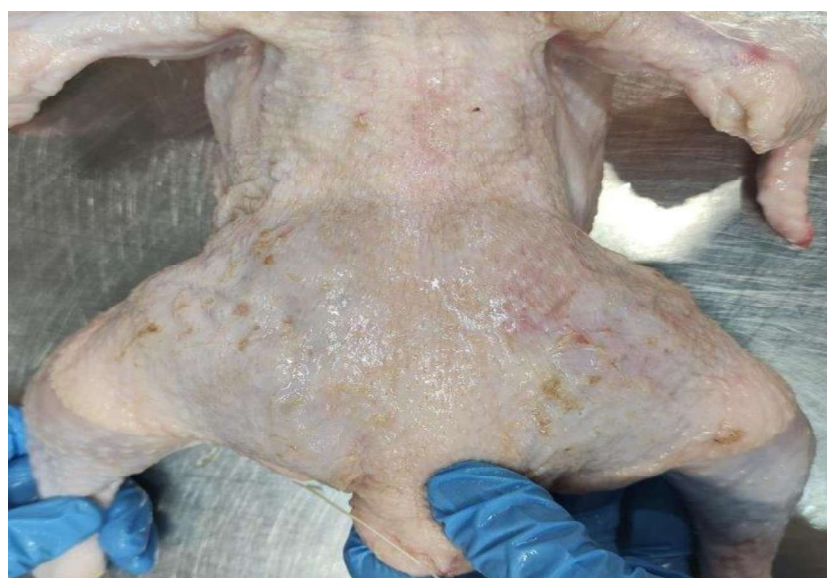


дерматиты на грудке до 1 см<sup>2</sup> не более 3-х:





дерматит на на  
спине и бедрах  
до 1 см участков  
шершавой  
светлой кожи, не  
более 20%  
поверхности





на всех частях  
царапины до 5  
см глубокие без  
разрывов кожи,  
не более 3-х на  
тушку или  
суммарно 15 см);

легкие царапины  
- без  
ограничений



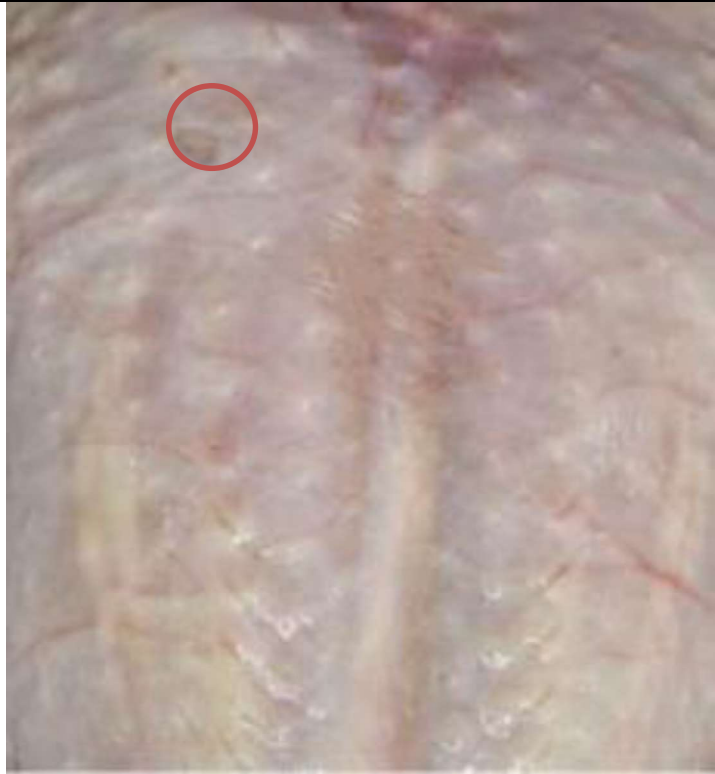


не более 2-х  
воспаленных  
царапин или  
незажившей  
раны до 2 см<sup>2</sup>



Разрывы кожи  
(не более 3  
разрывов кожи  
на тушку):  
Не более 3  
разрывов кожи  
на тушку;  
- не более 1 см  
на грудке;  
- не более 2 см  
на других  
частях;







Подсиды - не более 4-х слабо выраженных участков с повреждениями верхнего слоя кожи до 1 см<sup>2</sup>;





Изменения цвета  
кожи:

- слабо  
выраженные на  
грудке до 3 см;
- слабо  
выраженные до 6  
см или  
значительно  
выраженные до  
3,5 см на спине,  
бедре, голени;
- изменение  
цвета крыла:
  - на внешней/  
внутренней  
поверхности – до  
2 см слабо  
выраженное не  
более 2-х на  
тушку и до 1 см  
значительное не  
более 1-го на  
тушку;
  - на кисти слабо  
выраженное без  
ограничения или  
значительно  
выраженное не  
более 50%;







геморрагии - слабо выраженные, видимые через кожу подкожные изменения цвета, не более 6 см или значительно выраженные до 3,5 см



точечные кровоизлияния

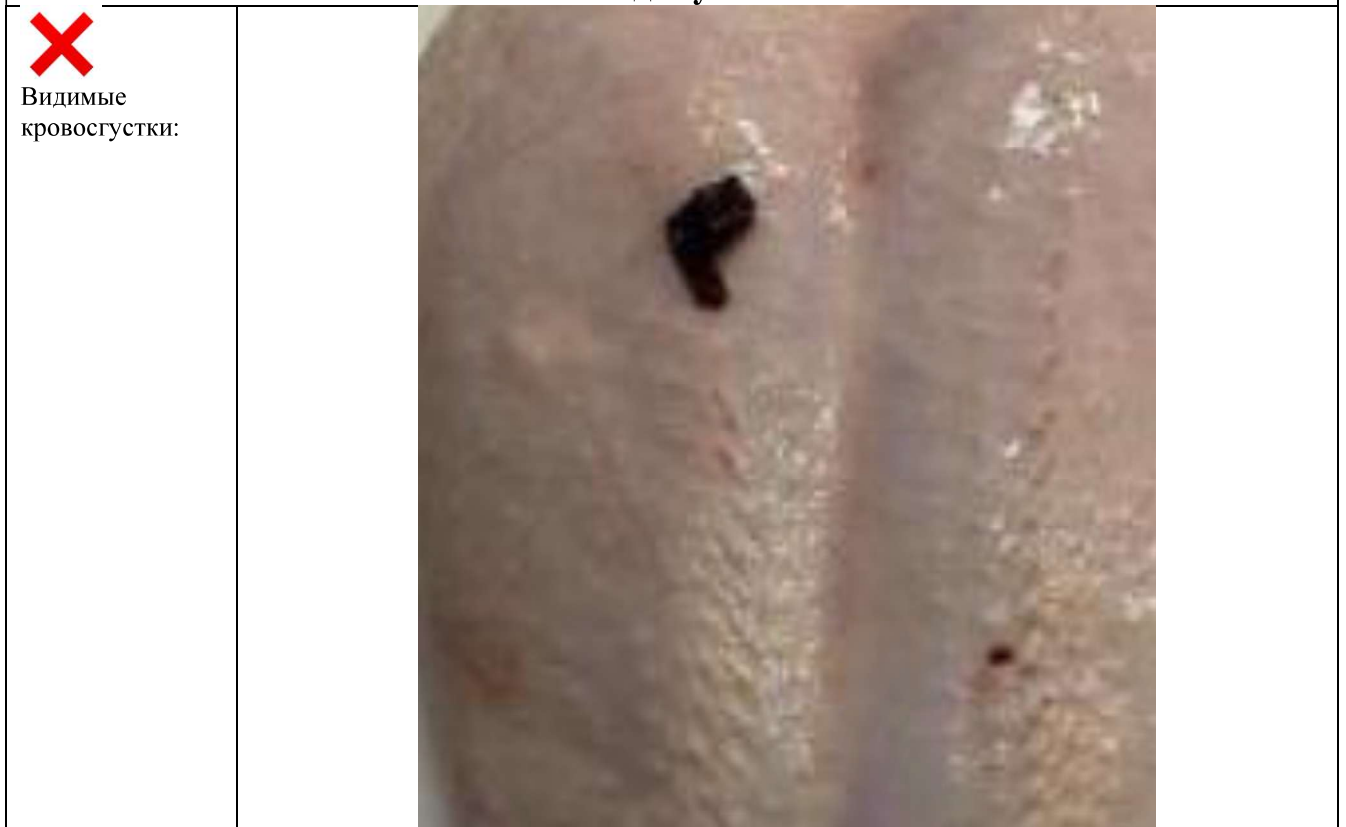


закрытые переломы костей крыла без кровоподтеков и костей голени без кровоподтеков и смещений



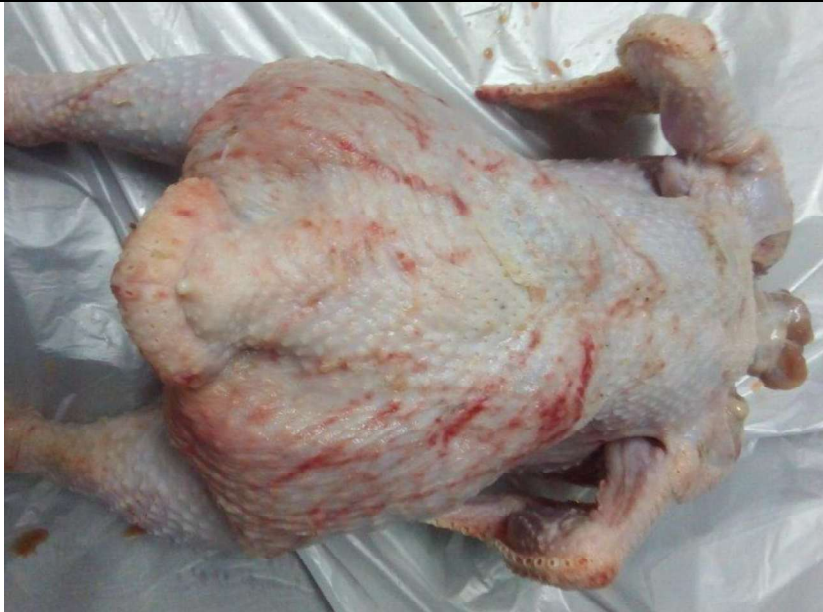


**✗ Не допускается:**

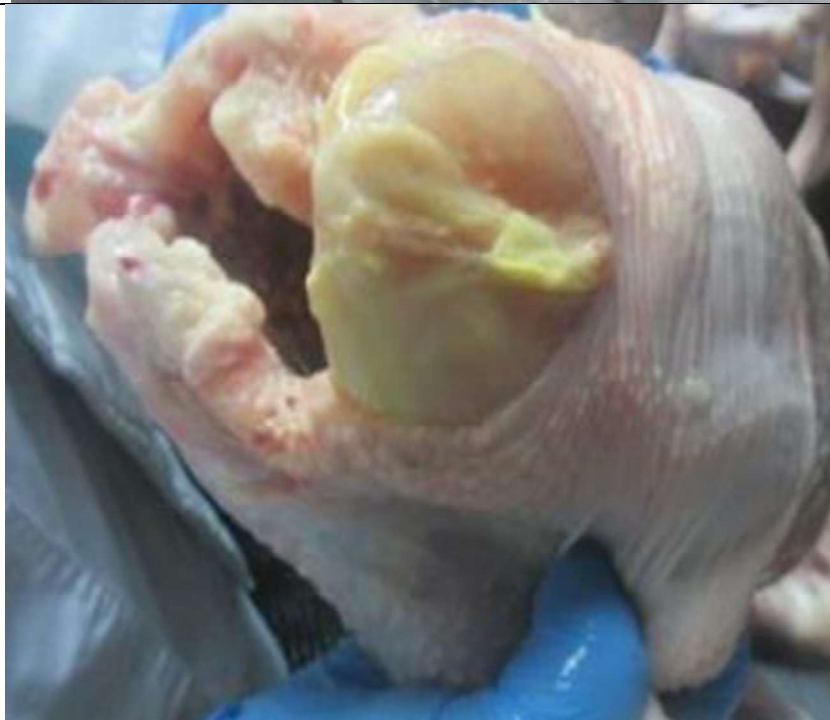




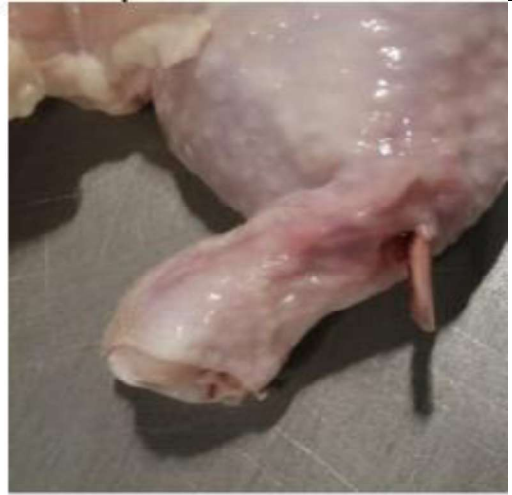
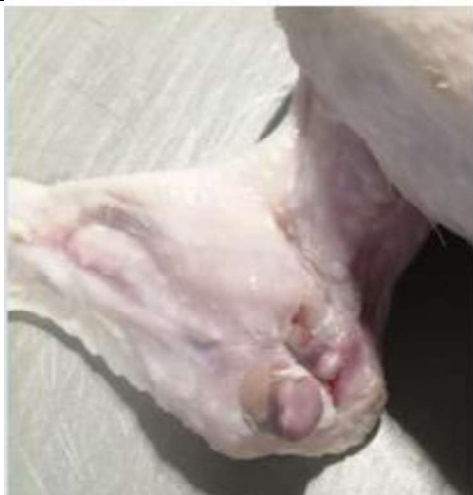
царапины более  
допустимых  
значений



Фибрин:



открытые  
переломы голени  
и крыльев:





открытые мясо:



плохо  
обескввленная  
тушка;

не удалённая шея  
(более  
допустимых  
значений);

(визуализация на  
тушки курицы-  
бройлера,  
применять к  
тушке цыпленка-  
бройлера  
аналогично)





ярко  
выраженные  
кровоподтеки:





фекальные  
загрязнения:

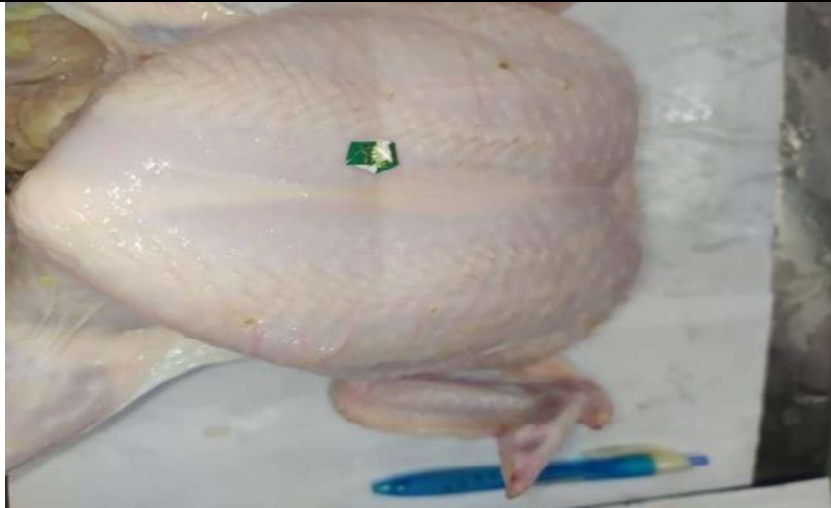


остатки  
кормовых масс:





посторонние  
включения



**17 Фото продукта**

Потребительская упаковка

-

Транспортная упаковка





Фиксации закрытия посредством завязывания или подворачивания пакета.  
Короба не должны иметь разрывов или любых иных повреждений.

Не допускается:

- Загрязнение упаковки продуктом / внешним загрязнителем
- Отсутствие / нечеткое / некорректное расположение текста, штрих-кода на маркировке
- Двойная этикетка / пересорт / замятие / повреждение / смещение / отклейка этикетки

Размещение на поддоне

**1010163131:**

**Схема укладки и образец собранного паллета:**



- Верхний ряд коробов должен быть укрыт крышкой из гофрированного картона, закреплённой стрейч-плёнкой таким образом, чтобы исключить любые возможные риски, связанные с попаданием посторонних загрязнителей в продукцию во время транспортировки и хранения;
- Короба на поддоне должны быть плотно упакованы стрейч-плёнкой в несколько слоёв (в зависимости от плотности плёнки) таким образом, чтобы обеспечить надёжную фиксацию коробов в составе паллеты и снижение рисков повреждений во время погрузочно-разгрузочных работ. Обёртывание в три слоя является рекомендуемым.