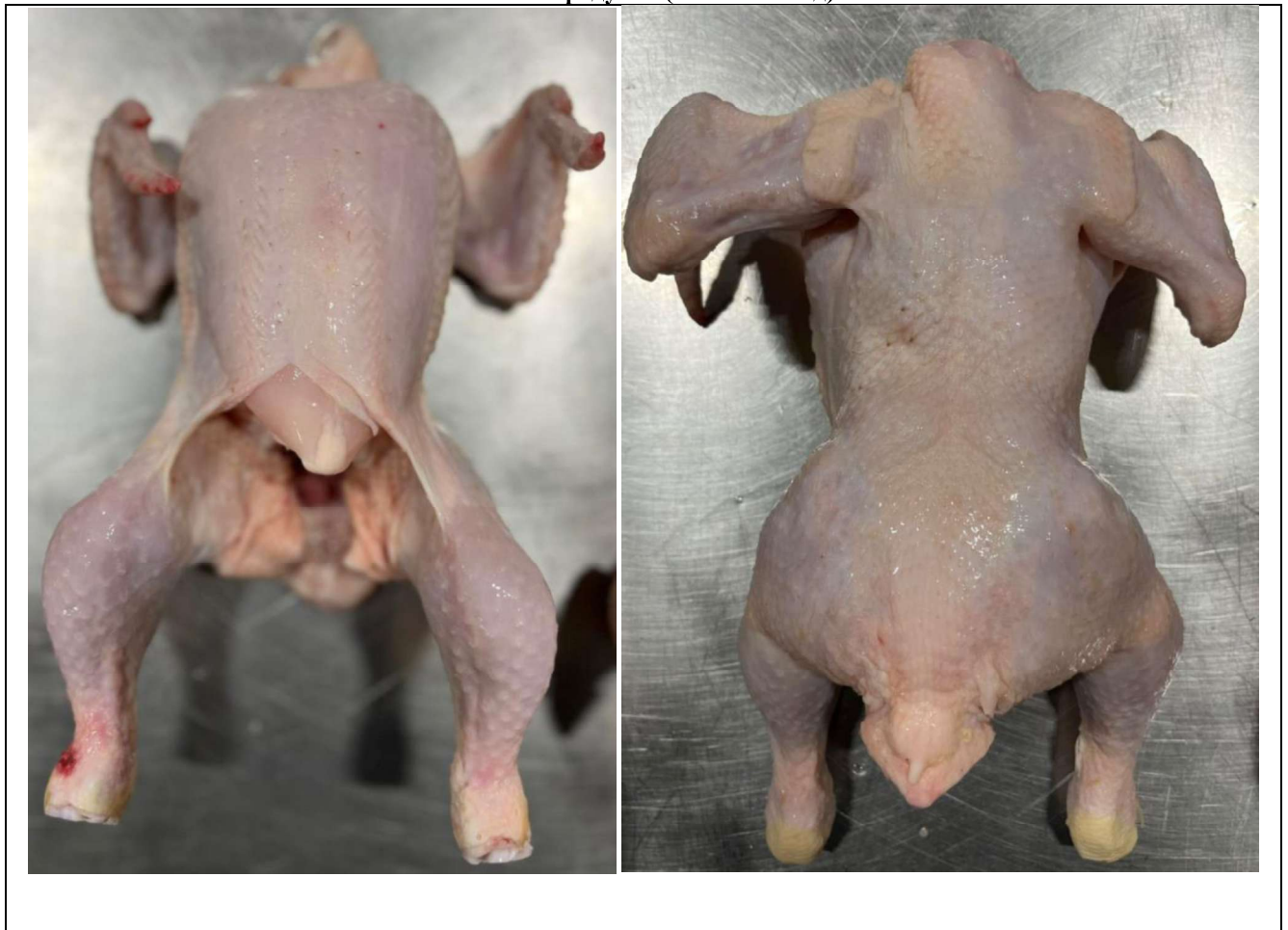


16 Фото продукта (внешний вид)

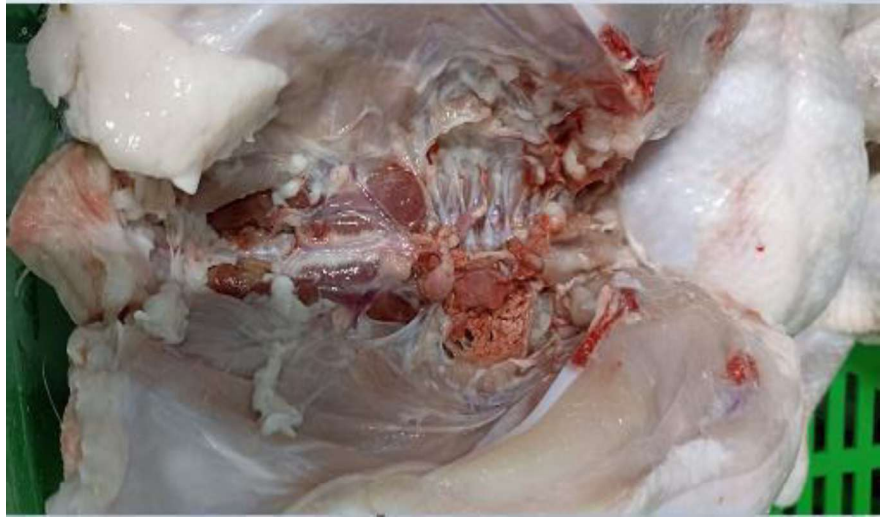




Допускается:



наличие почек и легких



остаток шеи
длиной до 3 см:





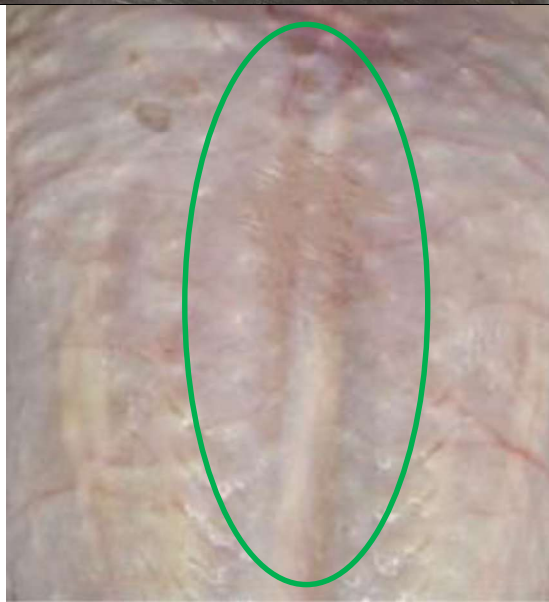
единичные
пеньки



волосовидное
перо:



незначительное
выделение киля
грудной кости и
отсутствие
подкожного
жира





отсутствие кисти
крыла
(визуализация на
отдельном
крыле,
применять к
тушке
аналогично)



воспаление
фолликул:
единичные редко
разбросанные до
0,5 см, без
ограничений





аммиачные
ожоги на
заплюсневом
суставе:





на грудке не более 2 темных участков до 1 см² и не более 10-ти на тушку точечных редко разбросанных до 0,6 см

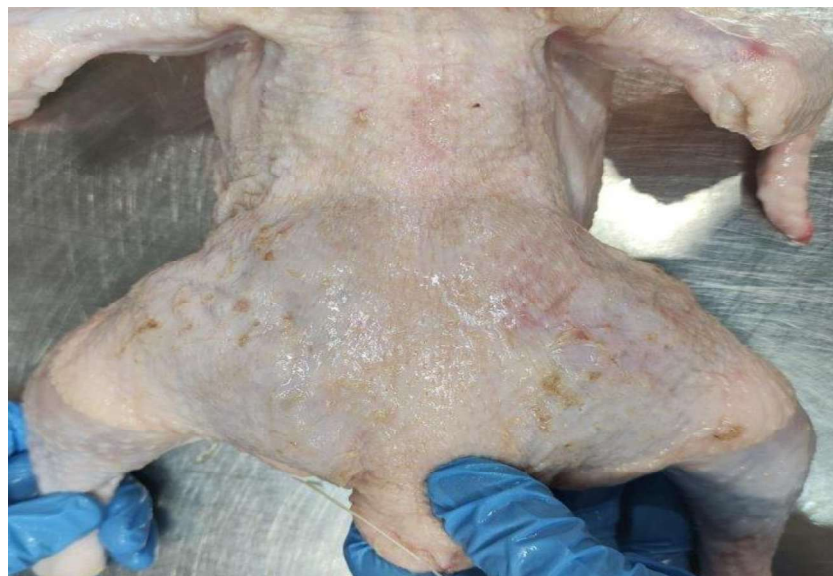


дерматиты на грудке до 1 см² не более 3-х:





дерматит на на
спине и бедрах
до 1 см участков
шершавой
светлой кожи, не
более 20%
поверхности





на всех частях
царапины до 5
см глубокие без
разрывов кожи,
не более 3-х на
тушку или
суммарно 15 см);

легкие царапины
- без
ограничений



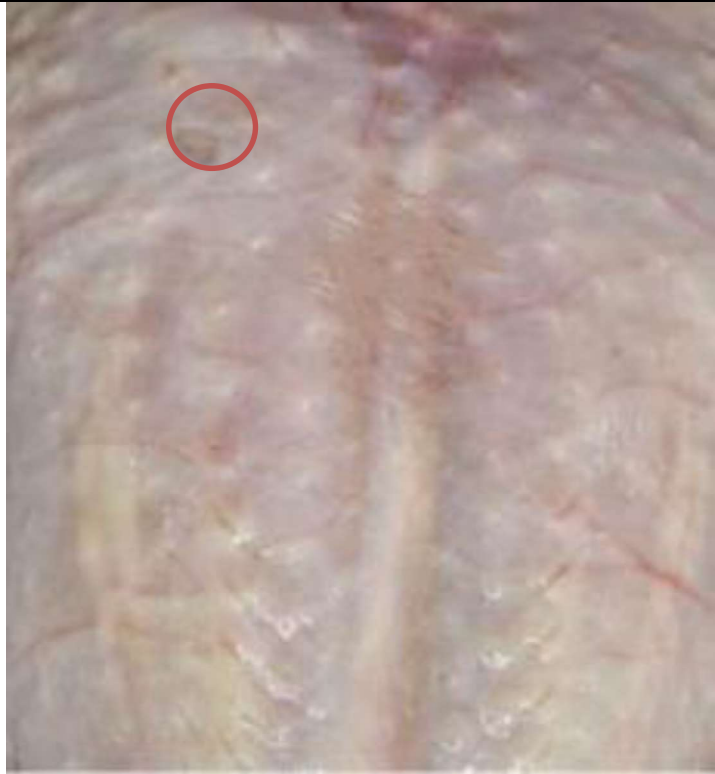


не более 2-х
воспаленных
царапин или
незажившей
раны до 2 см²



Разрывы кожи
(не более 3
разрывов кожи
на тушку):
Не более 3
разрывов кожи
на тушку;
- не более 1 см
на грудке;
- не более 2 см
на других
частях;







Подсиды - не более 4-х слабо выраженных участков с повреждениями верхнего слоя кожи до 1 см²;





Изменения цвета
кожи:

- слабо
выраженные на
грудке до 3 см;
- слабо
выраженные до 6
см или
значительно
выраженные до
3,5 см на спине,
бедре, голени;
- изменение
цвета крыла:
 - на внешней/
внутренней
поверхности – до
2 см слабо
выраженное не
более 2-х на
тушку и до 1 см
значительное не
более 1-го на
тушку;
 - на кисти слабо
выраженное без
ограничения или
значительно
выраженное не
более 50%;







геморрагии - слабо выраженные, видимые через кожу подкожные изменения цвета, не более 6 см или значительно выраженные до 3,5 см



точечные кровоизлияния

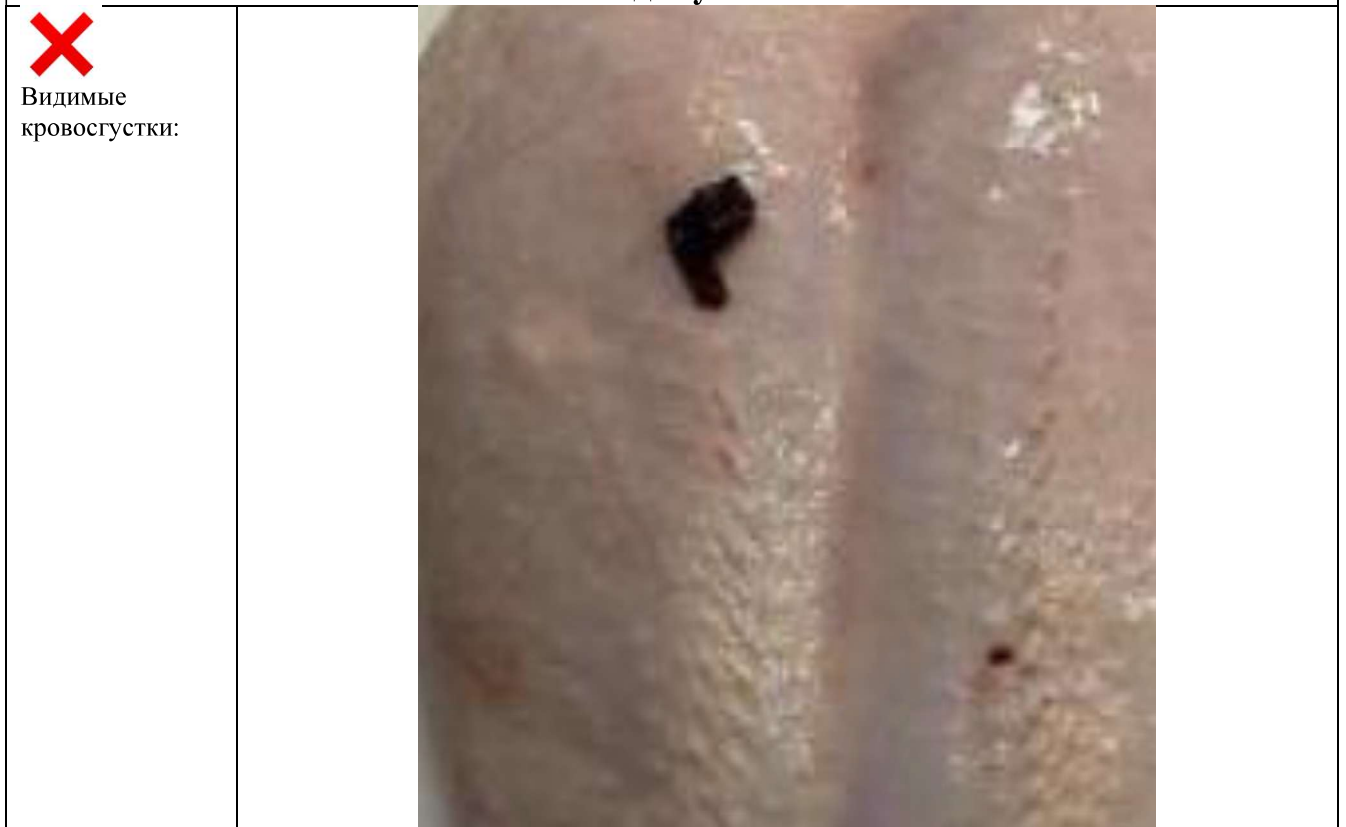


закрытые переломы костей крыла без кровоподтеков и костей голени без кровоподтеков и смещений



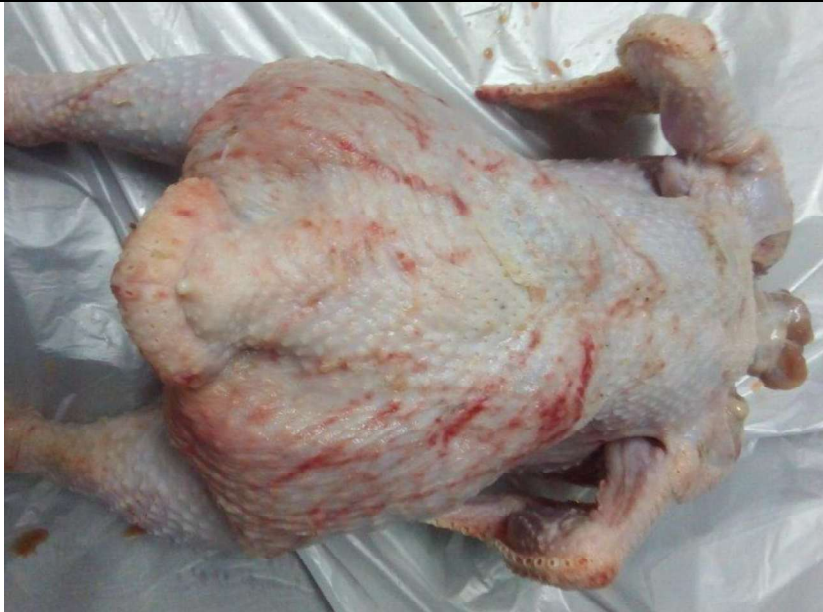


✗ Не допускается:





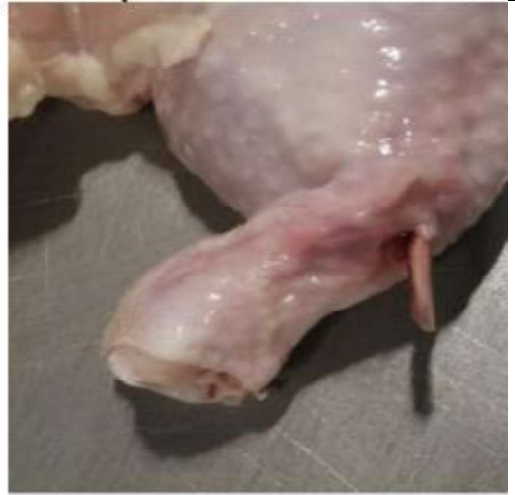
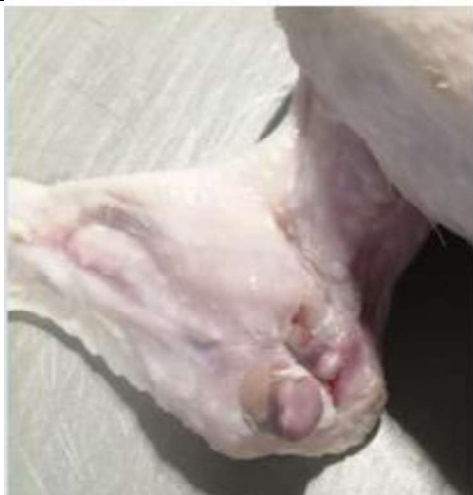
царапины более допустимых значений



Фибрин:



открытые переломы голени и крыльев:





открытые мясо:



плохо
обескввленная
тушка;

не удалённая шея
(более
допустимых
значений);

(визуализация на
тушки курицы-
бройлера,
применять к
тушке цыпленка-
бройлера
аналогично)





ярко
выраженные
кровоподтеки:





фекальные
загрязнения:

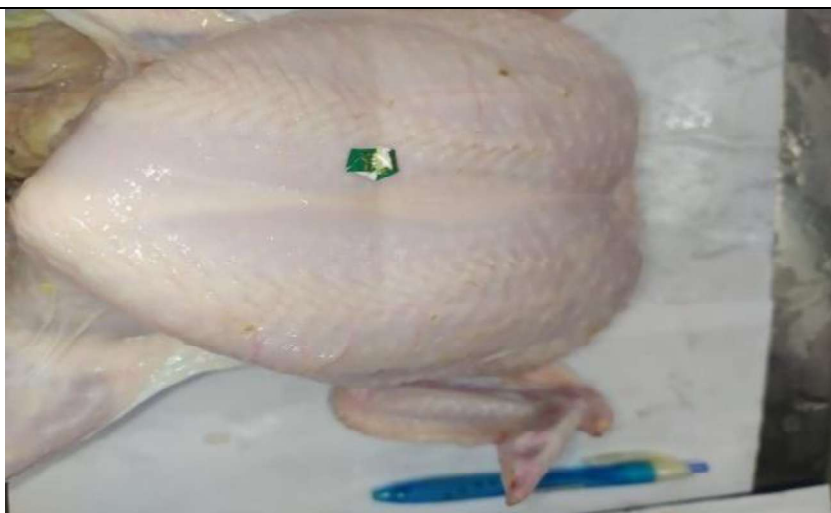


остатки
кормовых масс:





посторонние
включения



17 Фото продукта

Потребительская упаковка

-

Транспортная упаковка



Фиксации закрытия посредством завязывания или подворачивания пакета.
Короба не должны иметь разрывов или любых иных повреждений.

Не допускается:

- Загрязнение упаковки продуктом / внешним загрязнителем
- Отсутствие / нечеткое / некорректное расположение текста, штрих-кода на маркировке
- Двойная этикетка / пересорт / замятие / повреждение / смещение / отклейка этикетки

Размещение на поддоне

Схема укладки и образец собранного паллета:

1010163331:

Гофрокороб-лоток 512x385x135мм макси бурый 338г



- Короба не должны иметь разрывов или любых иных повреждений;
- Верхний ряд коробов должен быть укрыт крышкой из гофрированного картона, закреплённой стрейч-плёнкой, либо плотно острейчёван таким образом, чтобы исключить любые возможные риски, связанные с попаданием посторонних загрязнителей в продукцию во время транспортировки и хранения;
- Короба на поддоне должны быть плотно упакованы стрейч-плёнкой в несколько слоёв (в зависимости от плотности плёнки) таким образом, чтобы обеспечить надёжную фиксацию коробов в составе паллеты и снижение рисков повреждений во время погрузочно-разгрузочных работ. Обёртывание в три слоя является рекомендуемым.