

16 Фото (внешний вид)

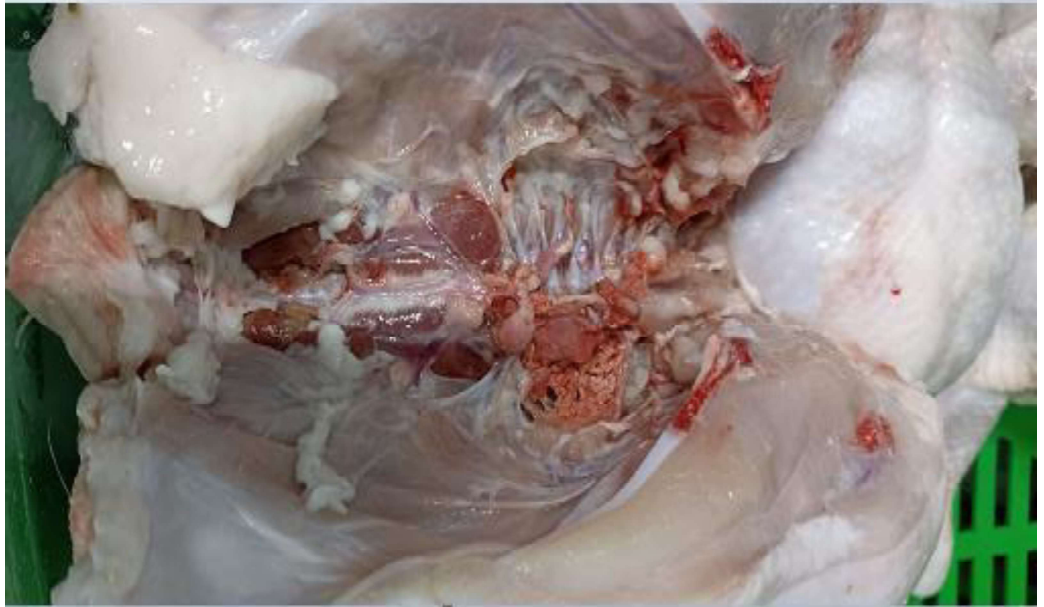




Допускается:



наличие почек и
легких



остаток
шеи длиной до 3
см:





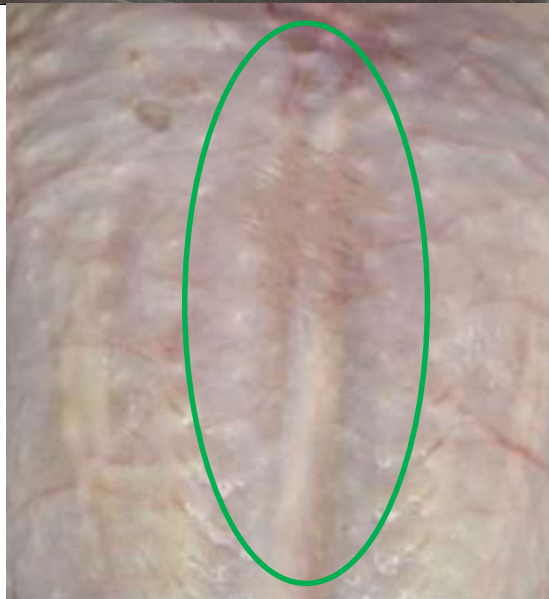
единичные
пеньки



волосовидное
перо:



незначительное
выделение киля
грудной кости и
отсутствие
подкожного
жира





отсутствие
кисти крыла
(визуализация
на отдельном
крыле,
применять к
тушке
аналогично)



воспаление
фолликул:
единичные
редко
разбросанные до
0,5 см, без
ограничений





аммиачные
ожоги на
заплюсневом
суставе:





на
грудке не более
2 темных
участков до 1
см² и не более
10-ти на тушку
точечных редко
разбросанных
до 0,6 см



дерматиты на
грудке до 1 см²
не более 3-х:





дерматит на на спине и бедрах до 1 см участков шершавой светлой кожи, не более 20% поверхности





на всех
частях
царапины до 5
см глубокие без
разрывов кожи,
не более 3-х на
тушку или
суммарно 15
см);

легкие
царапины - без
ограничений





не
более 2-х
воспаленных
царапин или
незажившей
раны до 2 см²



Разрывы кожи
(не более 3
разрывов кожи
на тушку):
Не более 3
разрывов кожи
на тушку;
- не более 1 см
на грудке;
- не более 2 см
на других
частях;





Подсиды - не более 4-х слабо выраженных участков с повреждениями верхнего слоя кожи до 1 см²;





Изменения
цвета кожи:

- слабо
выраженные на
грудке до 3 см;
- слабо
выраженные до
6 см или
значительно
выраженные до
3,5 см на спине,
бедре, голени;
- изменение
цвета крыла:
 - на внешней/
внутренней
поверхности —
до 2 см слабо
выраженное не
более 2-х на
тушку и до 1 см
значительное не
более 1-го на
тушку;
 - на кисти слабо
выраженное без
ограничения
или значительно
выраженное не
более 50%;







геморрагии -
слабо
выраженные,
видимые через
кожу
подкожные
изменения
цвета, не более
6 см или
значительно
выраженные до
3,5 см



точечные
кровоизлияния





закрытые
переломы
костей крыла
без
кровоподтеков и
костей голени
без
кровоподтеков и
смещений





Не допускается:



Видимые
кровосгустки:

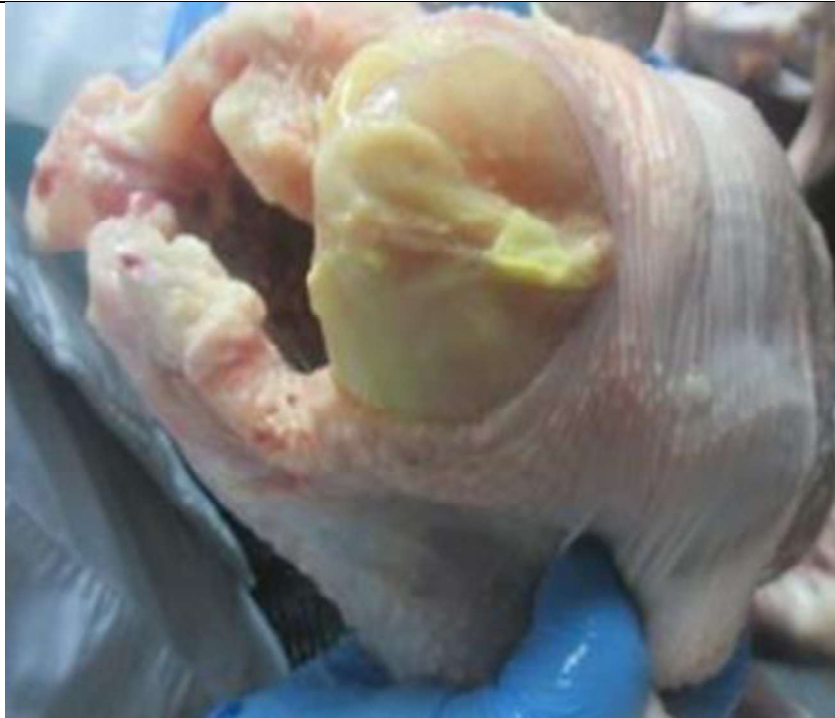


царапины
более допустимых
значений

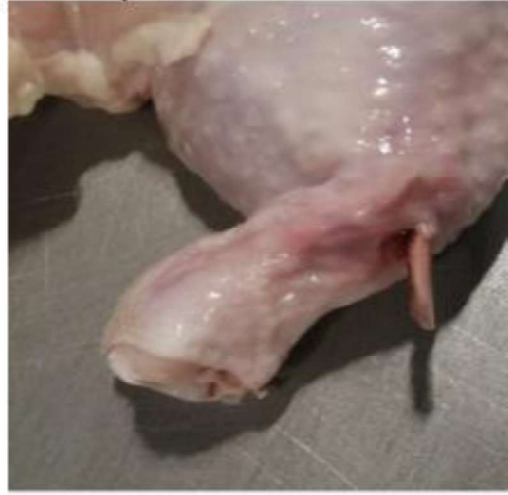




Фибрин:



открытые
переломы голени
и крыльев:



открытые
мясо:





плохо
обескравленая
тушка;

не удалённая шея
(более
допустимых
значений);

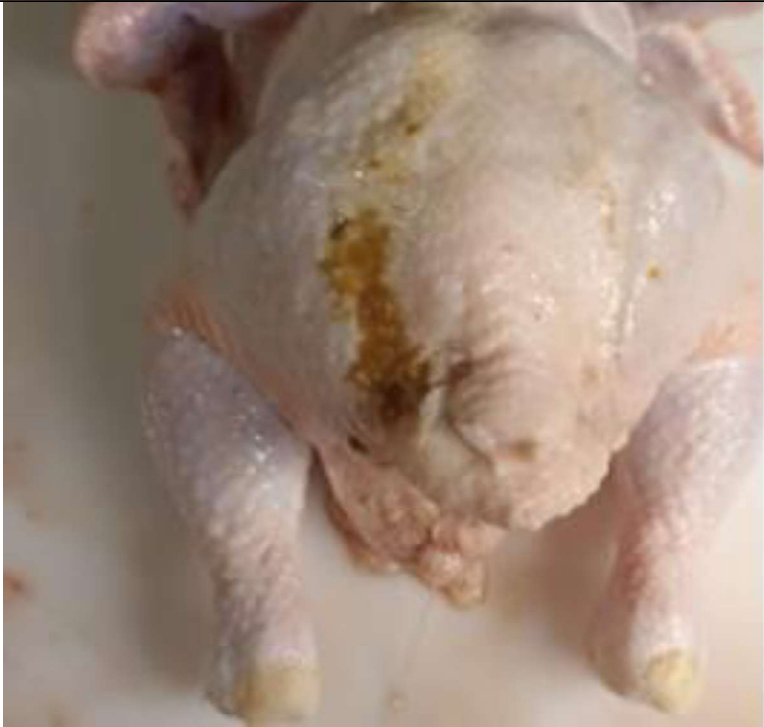


ярко
выраженные
кровоподтеки:





загрязнения:

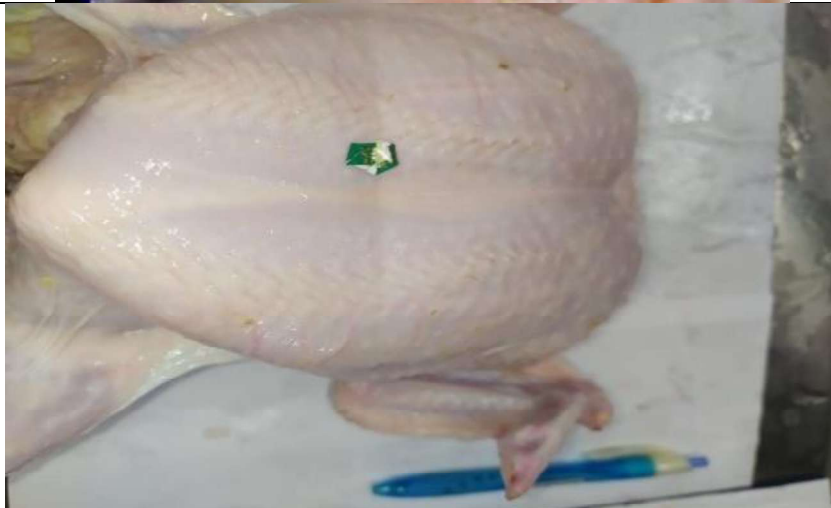




остатки
кормовых масс:



посторонние
включения



17. Фото продукта

Транспортная упаковка





- Сырье должно быть упаковано аккуратно,
- Пакеты с сырьём должны быть тщательно упакованы утверждённым способом закрытия посредством завязывания или подворачивания пакета/листа, исключающего нахождение продукта в открытом виде.

Размещение на поддоне

Гофрокороб-Лоток 545x385x120 мм 404 г

Схема укладки и образец собранного паллета:

Евро-паллеты: по 4 короба в одном ряду, 11 рядов,
итого 44 короба по 13 кг каждый.

FIN паллеты: по 5 коробов в одном ряду, 11 рядов,
итого 55 коробов по 13 кг каждый



- Короба не должны иметь разрывов или любых иных повреждений;
- Верхний ряд коробов должен быть укрыт крышкой из гофрированного картона, закреплённой стрейч-плёнкой, либо плотно острейчёван таким образом, чтобы исключить любые возможные риски, связанные с попаданием посторонних загрязнителей в продукцию во время транспортировки и хранения;
- Короба на поддоне должны быть плотно упакованы стрейч-плёнкой в несколько слоёв (в зависимости от плотности плёнки) таким образом, чтобы обеспечить надёжную фиксацию коробов в составе паллеты и снижение рисков повреждений во время погрузочно-разгрузочных работ. Обёртывание в три слоя является рекомендуемым.