



МОСКОВСКАЯ  
БИРЖА



Январь 2020 года

ПАО Московская Биржа

# РЫНОК ДРАГОЦЕННЫХ МЕТАЛЛОВ

# РЫНОК ДРАГОЦЕННЫХ МЕТАЛЛОВ

## КОРОТКО О РЫНКЕ...

- 21 октября 2013 года были запущены первые в Российской Федерации поставочные биржевые торги золотом и серебром.
- Биржевые торги драгоценными металлами совершаются на технической платформе валютного рынка ПАО Московская Биржа.
- Поставка золота и серебра по результатам торгов осуществляется на торговые банковские счета (ТБС) участников торгов, открытые в Небанковской кредитной организации-центральном контрагенте «Национальный Клиринговый Центр» (НКО НКЦ (АО)).



# РЫНОК ДРАГОЦЕННЫХ МЕТАЛЛОВ КЛИРИНГ И ЦЕНТРАЛЬНЫЙ КОНТРАГЕНТ

- Банк «Национальный Клиринговый Центр» (Банк НКЦ, входит в Группу «Московская Биржа») осуществляет клиринг и выполняет функции центрального контрагента на рынке драгметаллов.
- В соответствии с решением Банка России в 2013 году Банку НКЦ присвоен статус «квалифицированного Центрального контрагента».
- Банк НКЦ является членом Европейской Ассоциации клиринговых домов–центральных контрагентов (EACH) и Всемирной Ассоциация центральных контрагентов (CCP12).



# РЫНОК ДРАГОЦЕННЫХ МЕТАЛЛОВ КВАЛИФИЦИРОВАННЫЙ ЦК

- Получение статуса квалифицированного центрального контрагента подтверждает высочайший уровень надежности Банка НКЦ, а также соответствие его работы лучшим мировым стандартам в этой области.
- Поскольку квалифицированный ЦК является организацией с низким уровнем рисков, все участники клиринга смогут рассчитывать риски по сделкам с участием Банка НКЦ (как биржевым, так и внебиржевым) с пониженными коэффициентами риска.

**Требования по биржевым  
сделкам с Банком НКЦ в роли  
ЦК и внебиржевым сделкам с  
участием  
квалифицированного ЦК  
могут учитываться с  
коэффициентом риска**

**5%**

(вместо 20%)



# РЫНОК ДРАГОЦЕННЫХ МЕТАЛЛОВ

## ПРАВИЛА И ССЫЛКИ НА ДОКУМЕНТЫ

Ссылки на основные документы Московской Биржи  
и Банка НКЦ по рынку драгоценных металлов:

- [!\[\]\(2824aab9645d9fab95bae27ff6828dab\_img.jpg\) Правила торгов](#)
- [!\[\]\(0fbf3ad74a6c8dc44ba9ea17fc2aca5e\_img.jpg\) Временной регламент проведения торгов](#)
- [!\[\]\(c42d0234b47eca423823087b9f2f5716\_img.jpg\) Правила допуска к участию в торгах](#)
- [!\[\]\(0a4e27b70a7e12aa1778c291185d94b0\_img.jpg\) Правила клиринга](#)

Ссылки на прочие документы:

- [!\[\]\(ce77bba2916ff045bdb9f4584b191293\_img.jpg\) Документы рынка драгоценных металлов](#)



# РЫНОК ДРАГОЦЕННЫХ МЕТАЛЛОВ

## РЕЖИМЫ ТОРГОВ

Совершение биржевых сделок с драгоценными металлами возможно в двух режимах:

- Купля-продажа золота и серебра, а также совершение сделок своп в **основном режиме торгов** происходит в форме встречного двустороннего анонимного аукциона («стакан»).
- Заключение адресных сделок по спот-инструментам и сделкам своп происходит в отдельном **внесистемном режиме торгов**.



# РЫНОК ДРАГОЦЕННЫХ МЕТАЛЛОВ

## СДЕЛКИ СПОТ И СВОП

		Инструмент	Срок(и) исполнения	Минимальный размер заявки (лот)	
				Основной режим	Внесистемный режим
Золото за рубли	СПОТ	GLDRUB_TOD	сегодня	—	1 грамм
		GLDRUB_TOM*	завтра	10 грамм	
		GLDRUB_SPT	послезавтра	—	
	СВОП	GLD_TODTOM	сегодня / завтра	1 000 грамм	
		GLD_TOMSPT	завтра / послезавтра		
Серебро за рубли	СПОТ	SLVRUB_TOD	сегодня	—	
		SLVRUB_TOM*	завтра	100 грамм	
		SLVRUB_SPT	послезавтра	—	
	СВОП	SLV_TODTOM	сегодня / завтра	50 000 грамм	
		SLV_TOMSPT	завтра / послезавтра		



[«Инструменты, режимы и расписание торгов»](#)



# РЫНОК ДРАГОЦЕННЫХ МЕТАЛЛОВ

## ФЬЮЧЕРСНЫЕ И СВОП КОНТРАКТЫ

	Инструмент	Срок(и) исполнения	Минимальный размер заявки (лот)	
			Основной режим	Внесистемный режим
Золото за рубли	GLDRUB_LTV*	послезавтра – 184 дня	—	100 грамм
	GLD_TOM1W**	завтра / 7 дней	1 000 грамм	
	GLD_TOM1M**	завтра / 1 месяц		
	GLD_TOM6M**	завтра / 6 месяцев		
Серебро за рубли	SLVRUB_LTV*	послезавтра – 184 дня	—	
	SLV_TOM1W**	завтра / 7 дней	50 000 грамм	
	SLV_TOM1M**	завтра / 1 месяц		
	SLV_TOM6M**	завтра / 6 месяцев		

 [«Инструменты, режимы и расписание торгов»](#)



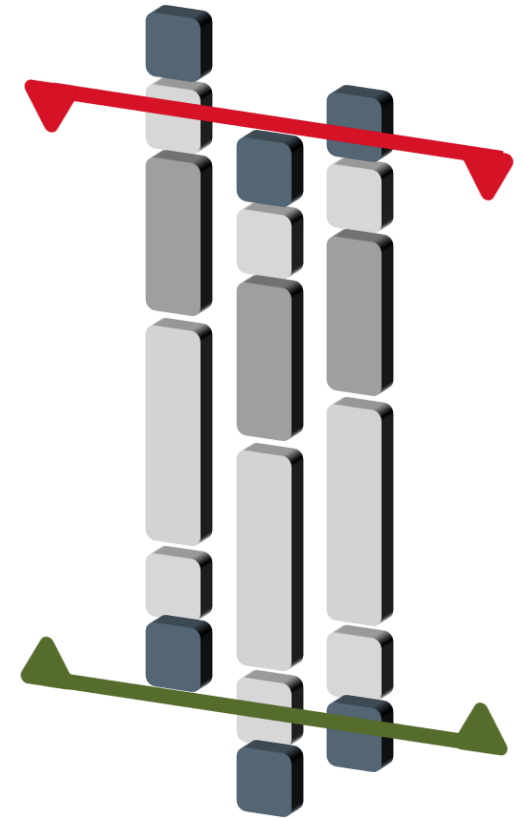


# РЫНОК ДРАГОЦЕННЫХ МЕТАЛЛОВ

## МАРКЕТ-МЕЙКИНГ НА РЫНКЕ

- Маркет-мейкером может быть участник торгов, заключивший с ПАО Московская Биржа договор, определяющий порядок и условия поддержания объема торгов и/или цен спроса/предложения по инструментам в золоте и серебре.
- Участник торгов может осуществлять функции маркет-мейкера в отношении одного или нескольких инструментов рынка драгоценных металлов.


 [«Сведения о маркет-мейкерах рынка драгоценных металлов»](#)

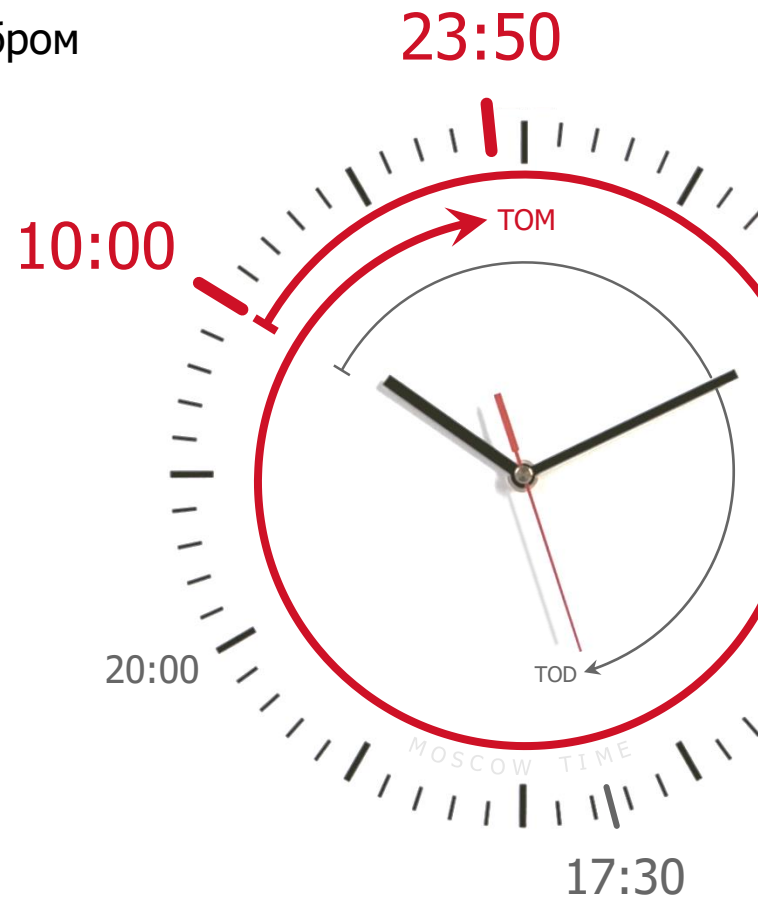


# РЫНОК ДРАГОЦЕННЫХ МЕТАЛЛОВ

## ВРЕМЯ ТОРГОВ

- Время проведения торгов золотом и серебром в основном режиме со сроком исполнения «завтра» (ТОМ) — с 10:00 до 23:50.
- Торги со сроком исполнения «сегодня» (ТОД) совершаются во внесистемном режиме с 10:00 до 17:30.
- Обязательства по сделкам с наступившим сроком исполнения должны быть исполнены (прекращены) до 20:00.

 [«Временной регламент проведения торгов на валютном рынке и рынке драгоценных металлов»](#)



# РЫНОК ДРАГОЦЕННЫХ МЕТАЛЛОВ

## КЛИРИНГ И РИСК–МЕНЕДЖМЕНТ


- На валютном рынке и рынке драгоценных металлов реализован общий клиринг и риск-менеджмент, включая общие принципы урегулирования ситуаций, связанных с неисполнением обязательств по сделкам.
- Возможность использования единого обеспечения в рублях, иностранной валюте (USD, EUR, CNY) и драгоценных металлах при заключении любых сделок с частичным обеспечением на биржевых торгах в разрезе существующих или новых расчетных кодов.



# РЫНОК ДРАГОЦЕННЫХ МЕТАЛЛОВ

## РИСК–ПАРАМЕТРЫ

- Для торгов драгоценными металлами используются модели, реализованные для оценки рисков по валютным парам в текущей конфигурации.
- Ценовые коридоры установлены в размере половины ставки обеспечения.
- Участники Фонда покрытия рисков могут использовать лимит для обеспечения сделок с драгоценными металлами.

 [«Значения риск–параметров для инструментов валютного рынка и рынка драгоценных металлов»](#)

Минимальные ограничительные уровни ставок рыночного риска:

	1-й уровень	2-й уровень	3-й уровень
GLD (золото)	8%	14%	21%
SLV (серебро)	12%	18%	25%

используются для:

- расчета требуемого обеспечения под нетто-позицию;
- дисконтирования активов, внесенных участником в качестве обеспечения под операции с другими инструментами.



Risk



# РЫНОК ДРАГОЦЕННЫХ МЕТАЛЛОВ

## ТАРИФЫ ПО БИРЖЕВЫМ СДЕЛКАМ

	Сделки спот		
Сроки исполнения	TOD	ТОМ	SPT
Комиссионное вознаграждение	Для продавца золота - 0,015%, для покупателя золота – 1 руб. для любого объема сделки		

	Сделки своп	Поставочные своп контракты		
Сроки исполнения	1–2 дня	7 дней	1 месяц	6 месяцев
Комиссионное вознаграждение	0,0005%	0,0020%	0,0050%	

	Поставочные фьючерсные контракты					
Сроки исполнения	2–6 дней	7–29 дней	30–89 дней	90–179 дней	180–269 дней	270–364 дней
Комиссионное вознаграждение	0,005%	0,010%	0,020%	0,030%	0,050%	0,075%


 [«Тарифы ПАО Московская Биржа при совершении сделок с драгоценными металлами»](#)



# РЫНОК ДРАГОЦЕННЫХ МЕТАЛЛОВ

## УЧАСТНИКИ РЫНКА

- **Кредитные организации** (банки) — резиденты РФ с лицензией Банка России на совершение операций с драгоценными металлами.
- **Некредитные организации** — резиденты РФ, профучастники рынка ценных бумаг с лицензией службы, осуществляющей надзор в сфере финансовых рынков.
- **Банк России**, корпорации и международные организации с правом осуществлять сделки купли-продажи драгоценных металлов.

 [«Правила допуска к участию в торгах на валютном рынке и рынке драгоценных металлов ПАО Московская Биржа»](#)




# РЫНОК ДРАГОЦЕННЫХ МЕТАЛЛОВ

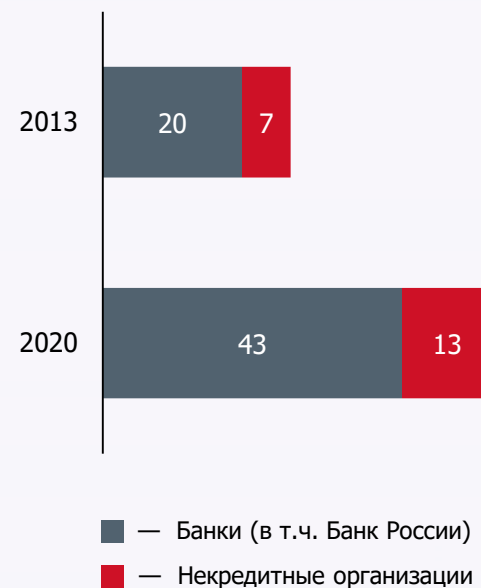
## ДАННЫЕ ПО УЧАСТНИКАМ РЫНКА

- На середину январь\* 2020 года к торгам драгоценными металлами подключены 56 участника — **43** банков, включая Банк России, и **13** некредитных организаций

 [«Список участников торгов»](#)

 [«Брокеры, предоставляющие клиентам доступ к торгам драгоценными металлами»](#)

Динамика подключения участников к рынку драгметаллов Московской Биржи



# РЫНОК ДРАГОЦЕННЫХ МЕТАЛЛОВ

## МЕТАЛЛИЧЕСКИЕ СЧЕТА

- Поставка драгоценных металлов по результатам биржевых торгов осуществляется на специальные торговые банковские счета участников торгов — **ТБС**, открытые в НКО НКЦ (АО).

В качестве Счета для возврата в драгоценных металлах может выступать:

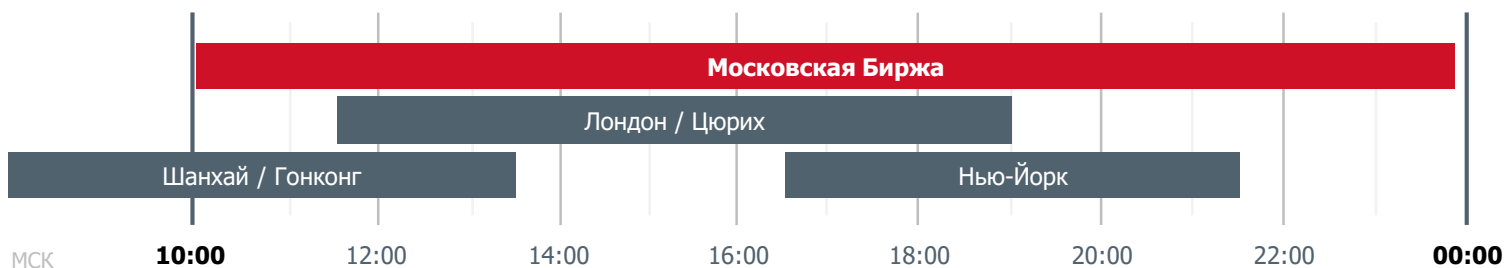
- для Участника клиринга – кредитной организации, имеющей лицензию на привлечение во вклады и размещение драгоценных металлов: открытый в НКЦ банковский счет в драгоценных металлах;
- для прочих Участников клиринга: открытый в НКЦ банковский счет в драгметаллах



# РЫНОК ДРАГОЦЕННЫХ МЕТАЛЛОВ

## НОВЫЕ ВОЗМОЖНОСТИ

- Торговая сессия — 14 часов:



- Маржинальная торговля, открытие «коротких позиций» и фондирование за счет совершения сделок своп.
- Выставление условных заявок — ордеров “stop-loss”, “take-profit”, “one-cancels-other” с определенным сроком или до отмены.



# РЫНОК ДРАГОЦЕННЫХ МЕТАЛЛОВ

## НАЛОГООБЛОЖЕНИЕ И ПРОЧИЕ РАСХОДЫ

- При реализации на организованных торгах, проводимых организатором торговли (биржей), драгоценных металлов **налогоплательщиками, осуществляющими их добычу**, небанковской кредитной организации – центральному контрагенту, применяется ставка налога на добавленную стоимость в размере 0 процентов



# РЫНОК ДРАГОЦЕННЫХ МЕТАЛЛОВ

## ОПЕРАЦИИ СО СЛИТКАМИ

- Операции участников торгов – банков по внесению / снятию слитков в рамках договора ОМС Лоро осуществляются в **уполномоченном хранилище в Москве**, или в ином месте, согласованном с Банком НКЦ при совершении операции.
- Внесение / снятие слитков клиентов участников торгов осуществляется в соответствии с условиями договора, заключенного между клиентом и участником торгов – банком.



# РЫНОК ДРАГОЦЕННЫХ МЕТАЛЛОВ

## ТАРИФЫ ЗА ОПЕРАЦИИ СО СЛИТКАМИ

### Внесение слитков золота

(соответствующие стандарту "Good Delivery")

**без взимания комиссии**

### Снятие слитков золота

(соответствующие стандарту "Good Delivery", в зависимости от объема)

**0,00% – 0,05%\***

### Снятие слитков серебра


(соответствующие стандарту "Good Delivery", в зависимости от объема)

**0,125% – 0,25%\***

### Внесение/снятие слитков золота и серебра

(не соответствующие стандарту "Good Delivery", включая мерные)

**по согласованию**

 [«Тарифы комиссионного вознаграждения, предоставляемые клиентам Банком «Национальный Клиринговый Центр» \(Акционерное общество\)»](#)

\* – Стоимость драгоценного металла определяется как произведение массы драгоценного металла, зачисляемого на обезличенный металлический счет (списываемого с обезличенного металлического счета), и учетной цены драгоценного металла, установленной Банком России на день совершения операции.



# СПАСИБО ЗА ВНИМАНИЕ

**Никита Князев**

Директор по рынку драгоценных металлов

Департамент валютного рынка

Т +7 (495) 363-3232 доб. 5391

Е [Nikita.Knyazev@moex.com](mailto:Nikita.Knyazev@moex.com)

125009 г. Москва, ул. Воздвиженка, д.4/7, стр.1



МОСКОВСКАЯ  
БИРЖА

# РАСКРЫТИЕ ИНФОРМАЦИИ

Настоящая презентация была подготовлена и выпущена Открытым акционерным обществом «Московская Биржа ММВБ-РТС» (далее – «Компания»). Если нет какой-либо оговорки об ином, то Компания считается источником всей информации, изложенной в настоящем документе. Данная информация предоставляется по состоянию на дату настоящего документа и может быть изменена без какого-либо уведомления.

Данный документ не является, не формирует и не должен рассматриваться в качестве предложения или же приглашения для продажи или участия в подписке, или же, как побуждение к приобретению или же к подписке на какие-либо ценные бумаги и иные активы, а также этот документ или его часть или же факт его распространения не являются основанием и на них нельзя полагаться в связи с каким-либо предложением, договором, обязательством или же инвестиционным решением, связанными с ним, равно как и он не является рекомендацией относительно ценных бумаг компании или иных активов.

Изложенная в данном документе информация не являлась предметом независимой проверки. В нем также не содержится каких-либо заверений или гарантий, сформулированных или подразумеваемых и никто не должен полагаться на достоверность, точность и полноту информации или мнения, изложенного здесь. Никто из Компании или каких-либо ее дочерних обществ или аффилированных лиц или их директоров, сотрудников или работников, консультантов или их представителей не принимает какой-либо ответственности (независимо от того, возникла ли она в результате халатности или чего-то другого), прямо или косвенно связанной с использованием этого документа или иным образом возникшей из него.

Данная презентация содержит прогнозные заявления. Все включенные в настоящую презентацию заявления, за исключением заявлений об исторических фактах, включая, но, не ограничиваясь, заявлениями, относящимися к нашему финансовому положению, бизнес-стратегии, планам менеджмента и целям по будущим операциям являются прогнозными заявлениями. Эти прогнозные заявления включают в себя известные и неизвестные риски, факторы неопределенности и иные факторы, которые могут стать причиной того, что наши нынешние показатели, достижения, свершения или же производственные показатели, будут существенно отличаться от тех, которые сформулированы или подразумеваются под этими прогнозными заявлениями. Данные прогнозные заявления основаны на многочисленных презумпциях относительно нашей нынешней и будущей бизнес-стратегии и среды, в которой мы ожидаем осуществлять свою деятельность в будущем. Важнейшими факторами, которые могут повлиять на наши нынешние показатели, достижения, свершения или же производственные показатели, которые могут существенно отличаться от тех, которые сформулированы или подразумеваются этими прогнозными заявлениями являются, помимо иных факторов, следующие:

- восприятие рыночных услуг, предоставляемых Компанией и ее дочерними обществами;
- волатильность (а) Российской экономики и рынка ценных бумаг и иных активов, и (b) секторов с высоким уровнем конкуренции, в которых Компания и ее дочерние общества осуществляют свою деятельность;
- изменения в (а) отечественном и международном законодательстве и налоговом регулировании и (b) государственных программах, относящихся к финансовым рынкам и рынкам ценных бумаг;
- ростом уровня конкуренции со стороны новых игроков на рынке России;
- способность успевать за быстрыми изменениями в научно-технической среде, включая способность использовать расширенные функциональные возможности, которые популярны среди клиентов Компании и ее дочерних обществ;
- способность сохранять преемственность процесса внедрения новых конкурентных продуктов и услуг, равно как и поддержка конкурентоспособности;
- способность привлекать новых клиентов на отечественный рынок и в зарубежных юрисдикциях;
- способность увеличивать предложение продукции в зарубежных юрисдикциях.

Прогнозные заявления делаются только на дату настоящей презентации, и мы точно отрицаем наличие любых обязательств по обновлению или пересмотру прогнозных заявлений в настоящей презентации в связи с изменениями наших ожиданий, или перемен в условиях или обстоятельствах, на которых основаны эти прогнозные заявления.

